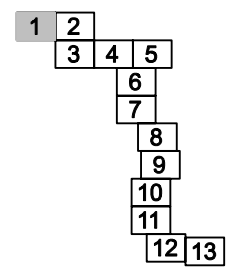




DISTRIBUCIÓN DE MINUTAS



LEYENDA

- EJEMPLARES ARBÓREOS DE INTERÉS
- ESPACIOS NATURALES PROTEGIDOS
- ÁREAS DE PROTECCIÓN AMBIENTAL TERRESTRE
- BIOTOPOS DE ESPACIOS DE INTERÉS**
  - Zona de importancia ornitológica Los Rodeos - La Esperanza
  - Parmacella tenerifensis
  - Zona de presencia detectada 2003
  - Áreas de distribución potencial
- ELEMENTO PATRIMONIAL**
  - Elemento arquitectónico
  - Elemento arqueológico
  - Elemento etnográfico

PLAN TERRITORIAL ESPECIAL DE ORDENACIÓN DEL SISTEMA VIARIO DEL ÁREA METROPOLITANA DE TENERIFE

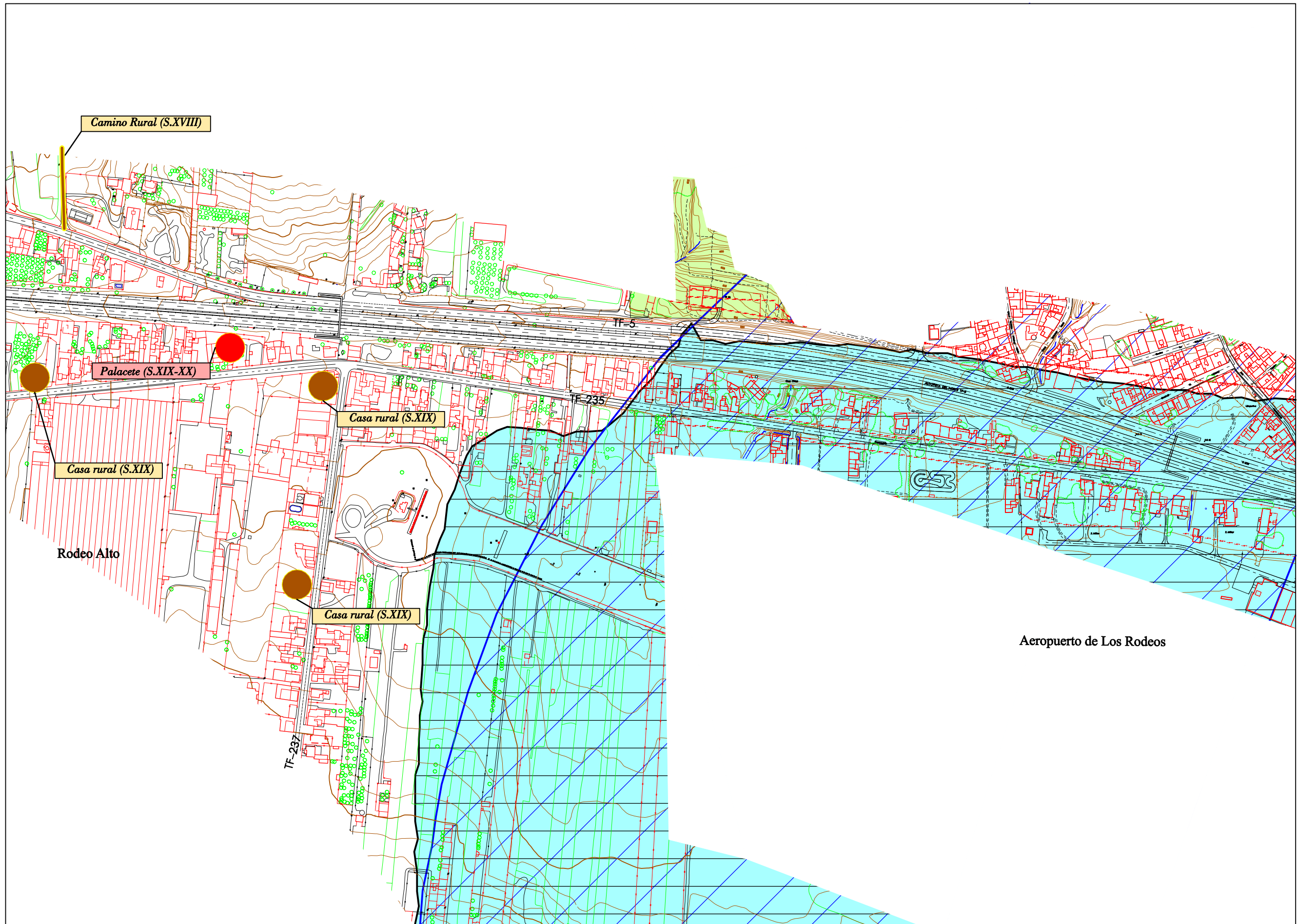
Gobierno de Canarias  
Consejería de Infraestructuras, Transportes y Vivienda

EQUIPO TÉCNICO REDACTOR:  
**AFAXI**

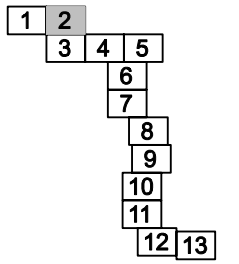
N  
e. 1:2.000  
Original en A1

CIRCUNVALACIÓN OESTE  
CONDICIONANTES AMBIENTALES





DISTRIBUCIÓN DE MINUTAS



LEYENDA

- EJEMPLARES ARBÓREOS DE INTERÉS
- ESPACIOS NATURALES PROTEGIDOS
- ÁREAS DE PROTECCIÓN AMBIENTAL TERRESTRE

BIOTOPOS DE ESPACIOS DE INTERÉS

- Zona de importancia ornitológica Los Rodeos - La Esperanza
- Parmacella tenerifensis
- Zona de presencia detectada 2003
- Áreas de distribución potencial

ELEMENTO PATRIMONIAL

- Elemento arquitectónico
- Elemento arqueológico
- Elemento etnográfico

PLAN TERRITORIAL ESPECIAL DE ORDENACIÓN DEL SISTEMA VIARIO DEL ÁREA METROPOLITANA DE TENERIFE

Gobierno de Canarias  
 Consejería de Infraestructuras, Transportes y Vivienda

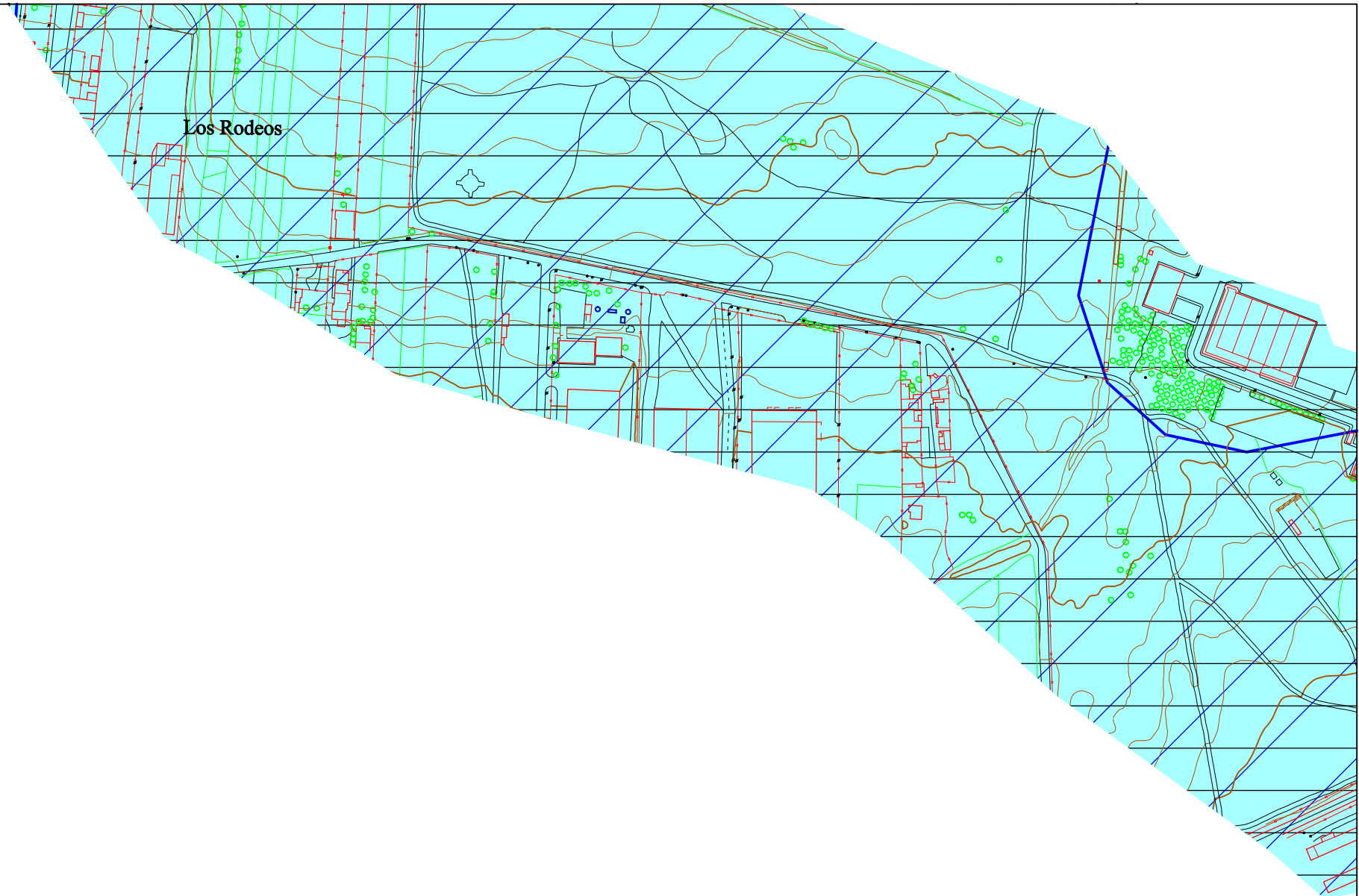
EQUIPO TÉCNICO REDACTOR:



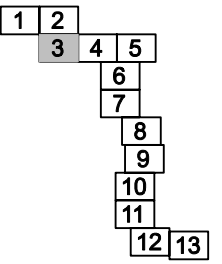
e. 1:2.000  
 Original en A1

CIRCUNVALACIÓN OESTE  
 CONDICIONANTES AMBIENTALES





**DISTRIBUCIÓN DE MINUTAS**



**LEYENDA**

EJEMPLARES ARBÓREOS DE INTERÉS

ESPACIOS NATURALES PROTEGIDOS

ÁREAS DE PROTECCIÓN AMBIENTAL TERRESTRE

**BIOTOPOS DE ESPACIOS DE INTERÉS**

Zona de importancia ornitológica Los Rodeos - La Esperanza

Parmacella tenerifensis

Zona de presencia detectada 2003

Áreas de distribución potencial

**ELEMENTO PATRIMONIAL**

Elemento arquitectónico

Elemento arqueológico

Elemento etnográfico

PLAN TERRITORIAL ESPECIAL DE ORDENACIÓN DEL SISTEMA VIARIO DEL ÁREA METROPOLITANA DE TENERIFE

**Gobierno de Canarias**  
Consejería de Infraestructuras, Transportes y Vivienda

EQUIPO TÉCNICO REDACTOR:

e. 1:2.000  
Original en A1

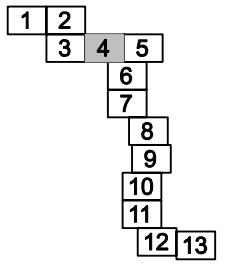
CIRCUNVALACIÓN OESTE  
CONDICIONANTES AMBIENTALES



Aeropuerto de Los Rodeos

Camino Viejo de la Villa

DISTRIBUCIÓN DE MINUTAS



LEYENDA

EJEMPLARES ARBÓREOS DE INTERÉS

ESPACIOS NATURALES PROTEGIDOS

ÁREAS DE PROTECCIÓN AMBIENTAL TERRESTRE

BIOTOPOS DE ESPACIOS DE INTERÉS

Zona de importancia ornitológica Los Rodeos - La Esperanza

Parmacella tenerifensis

Zona de presencia detectada 2003

Áreas de distribución potencial

ELEMENTO PATRIMONIAL

Elemento arquitectónico

Elemento arqueológico

Elemento etnográfico

PLAN TERRITORIAL ESPECIAL DE ORDENACIÓN DEL SISTEMA VIARIO DEL ÁREA METROPOLITANA DE TENERIFE

Gobierno de Canarias  
Consejería de Infraestructuras,  
Transportes y Vivienda

EQUIPO TÉCNICO REDACTOR:



e. 1:2.000  
Original en A1

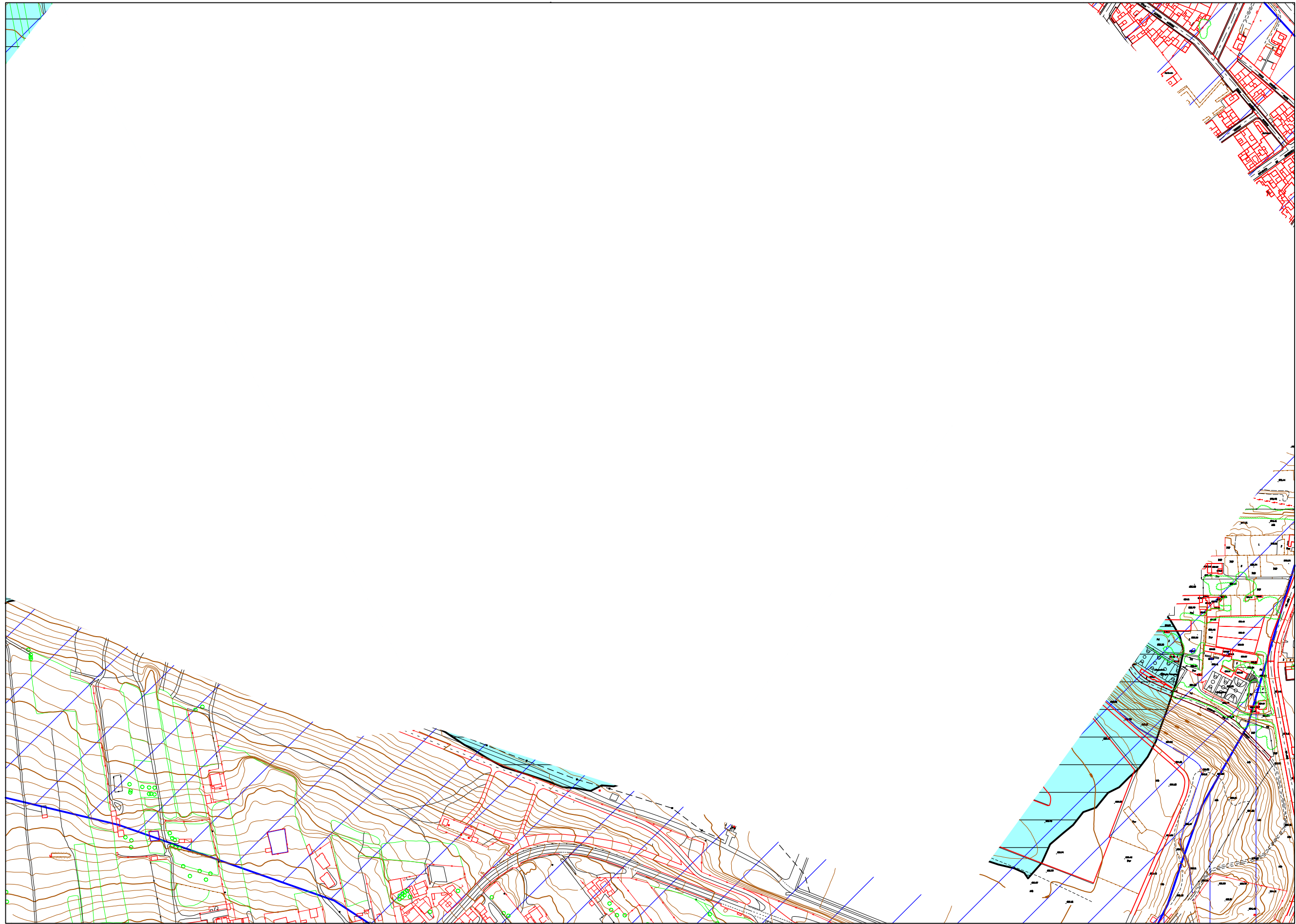
CIRCUNVALACIÓN OESTE  
CONDICIONANTES AMBIENTALES

Hoja 4 de 13

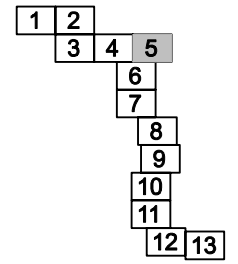
Abril 2.006







**DISTRIBUCIÓN DE MINUTAS**



**LEYENDA**

- EJEMPLARES ARBÓREOS DE INTERÉS
  - ESPACIOS NATURALES PROTEGIDOS
  - ÁREAS DE PROTECCIÓN AMBIENTAL TERRESTRE
- BIOTOPOS DE ESPACIOS DE INTERÉS**
- Zona de importancia ornitológica Los Rodeos - La Esperanza
  - Parmacella tenerifensis
  - Zona de presencia detectada 2003
  - Áreas de distribución potencial
- ELEMENTO PATRIMONIAL**
- Elemento arquitectónico
  - Elemento arqueológico
  - Elemento etnográfico

PLAN TERRITORIAL ESPECIAL DE ORDENACIÓN DEL SISTEMA VIARIO DEL ÁREA METROPOLITANA DE TENERIFE

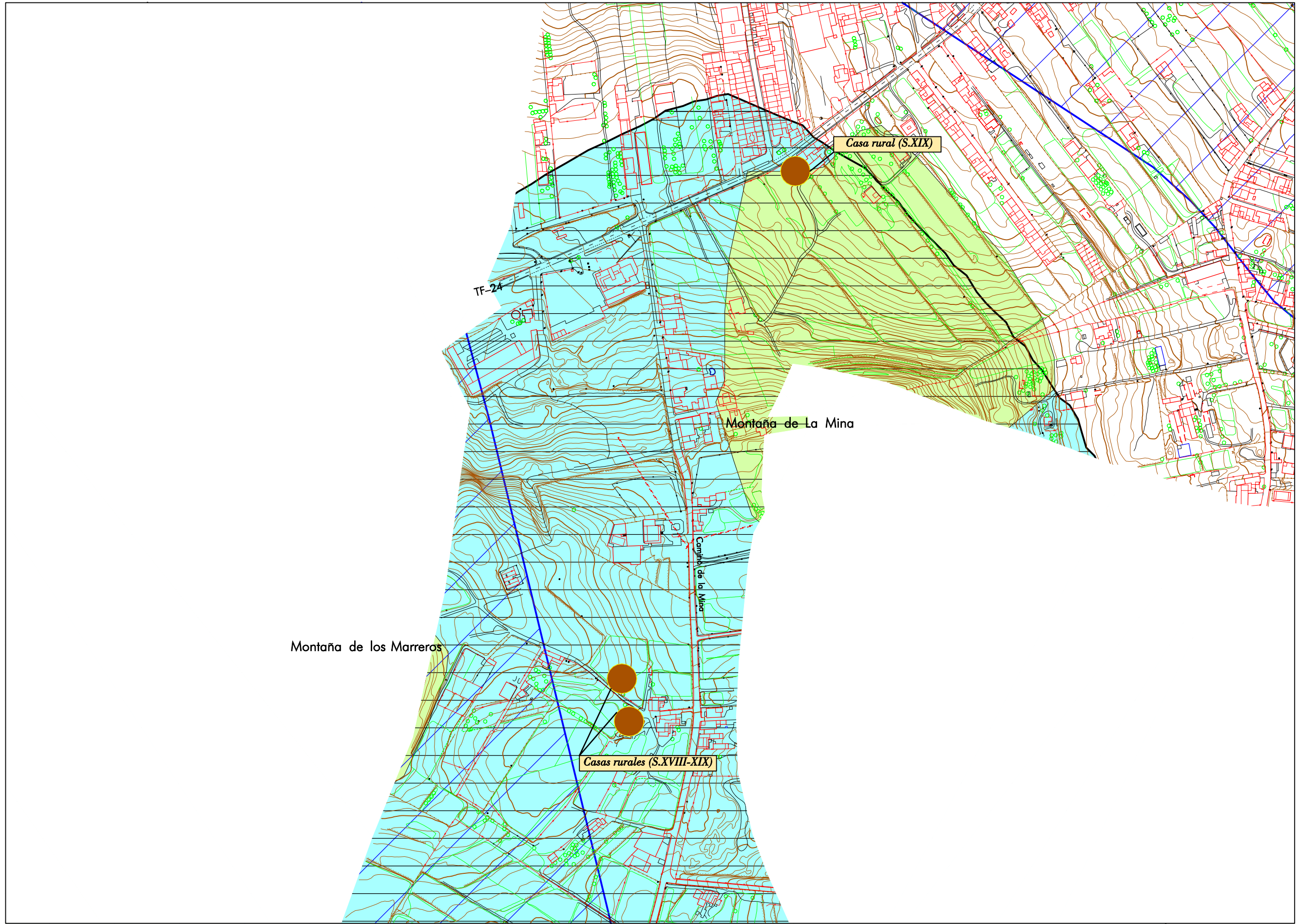
**Gobierno de Canarias**  
 Consejería de Infraestructuras, Transportes y Vivienda

EQUIPO TÉCNICO REDACTOR:

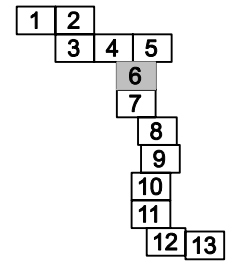
e. 1:2.000  
 Original en A1

CIRCUNVALACIÓN OESTE  
 CONDICIONANTES AMBIENTALES





DISTRIBUCIÓN DE MINUTAS



LEYENDA

- EJEMPLARES ARBÓREOS DE INTERÉS
- ESPACIOS NATURALES PROTEGIDOS
- ÁREAS DE PROTECCIÓN AMBIENTAL TERRESTRE
- BIOTOPOS DE ESPACIOS DE INTERÉS**
  - Zona de importancia ornitológica Los Rodeos - La Esperanza
  - Parmacella tenerifensis
  - Zona de presencia detectada 2003
  - Áreas de distribución potencial
- ELEMENTO PATRIMONIAL**
  - Elemento arquitectónico
  - Elemento arqueológico
  - Elemento etnográfico

PLAN TERRITORIAL ESPECIAL DE ORDENACIÓN DEL SISTEMA VIARIO DEL ÁREA METROPOLITANA DE TENERIFE

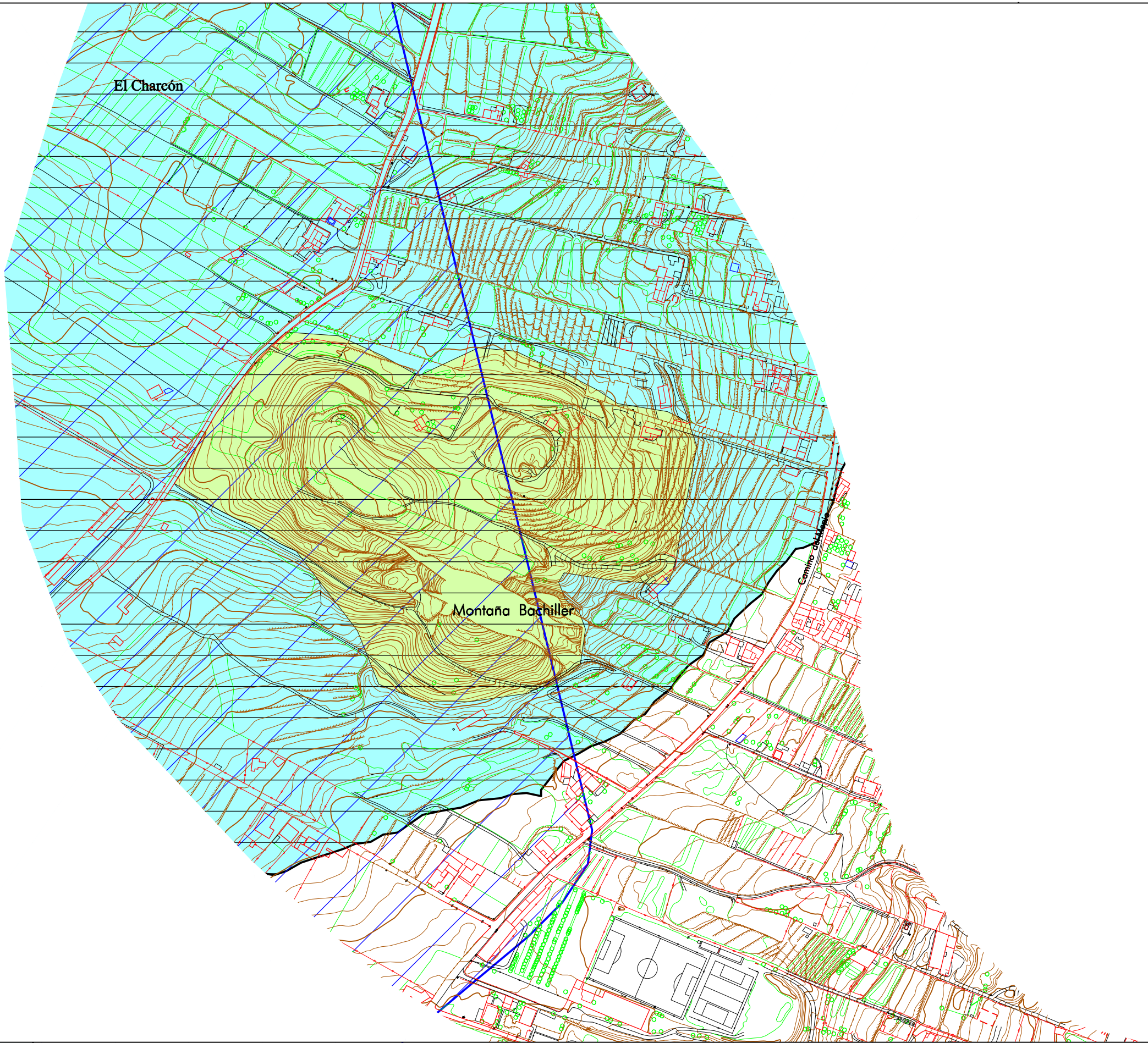
Gobierno de Canarias  
 Consejería de Infraestructuras, Transportes y Vivienda

EQUIPO TÉCNICO REDACTOR:  
**AFAXI**

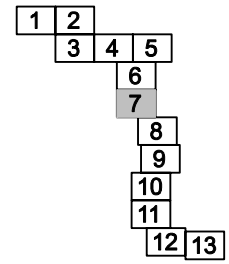
N  
 e. 1:2.000  
 Original en A1

CIRCUNVALACIÓN OESTE  
 CONDICIONANTES AMBIENTALES





DISTRIBUCIÓN DE MINUTAS



LEYENDA

- EJEMPLARES ARBÓREOS DE INTERÉS
- ESPACIOS NATURALES PROTEGIDOS
- ÁREAS DE PROTECCIÓN AMBIENTAL TERRESTRE
- BIOTOPOS DE ESPACIOS DE INTERÉS**
  - Zona de importancia ornitológica Los Rodeos - La Esperanza
  - Parmacella tenerifensis
  - Zona de presencia detectada 2003
  - Áreas de distribución potencial
- ELEMENTO PATRIMONIAL**
  - Elemento arquitectónico
  - Elemento arqueológico
  - Elemento etnográfico

PLAN TERRITORIAL ESPECIAL DE ORDENACIÓN DEL SISTEMA VIARIO DEL ÁREA METROPOLITANA DE TENERIFE

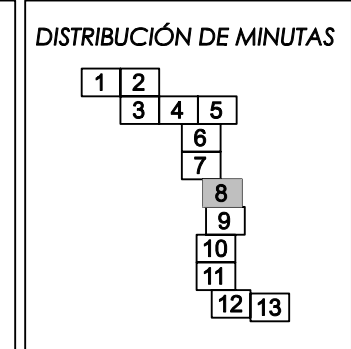
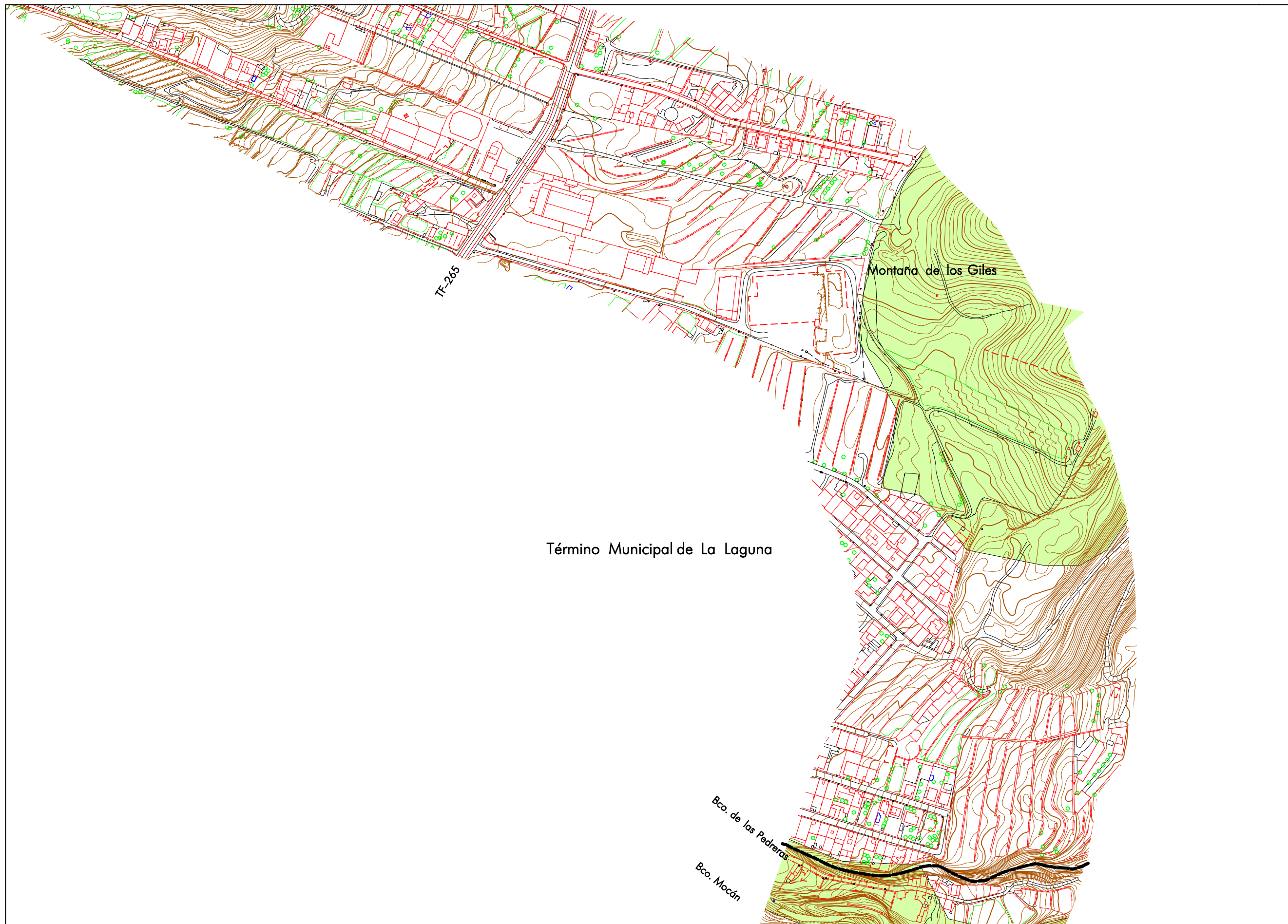
Gobierno de Canarias  
Consejería de Infraestructuras, Transportes y Vivienda

EQUIPO TÉCNICO REDACTOR:  
**AFAXI**

N  
e. 1:2.000  
Original en A1

CIRCUNVALACIÓN OESTE  
CONDICIONANTES AMBIENTALES





**LEYENDA**

- EJEMPLARES ARBÓREOS DE INTERÉS
- ESPACIOS NATURALES PROTEGIDOS
- ÁREAS DE PROTECCIÓN AMBIENTAL TERRESTRE

**BIOTOPOS DE ESPACIOS DE INTERÉS**

- ▨ Zona de importancia ornitológica Los Rodeos - La Esperanza
- ▨ Parmacella tenerifensis
- ▨ Zona de presencia detectada 2003
- ▨ Áreas de distribución potencial

**ELEMENTO PATRIMONIAL**

- Elemento arquitectónico
- Elemento arqueológico
- Elemento etnográfico

PLAN TERRITORIAL ESPECIAL DE ORDENACIÓN DEL SISTEMA VIARIO DEL ÁREA METROPOLITANA DE TENERIFE

Gobierno de Canarias  
Consejería de Infraestructuras, Transportes y Vivienda

EQUIPO TÉCNICO REDACTOR:  
**AFAXI**

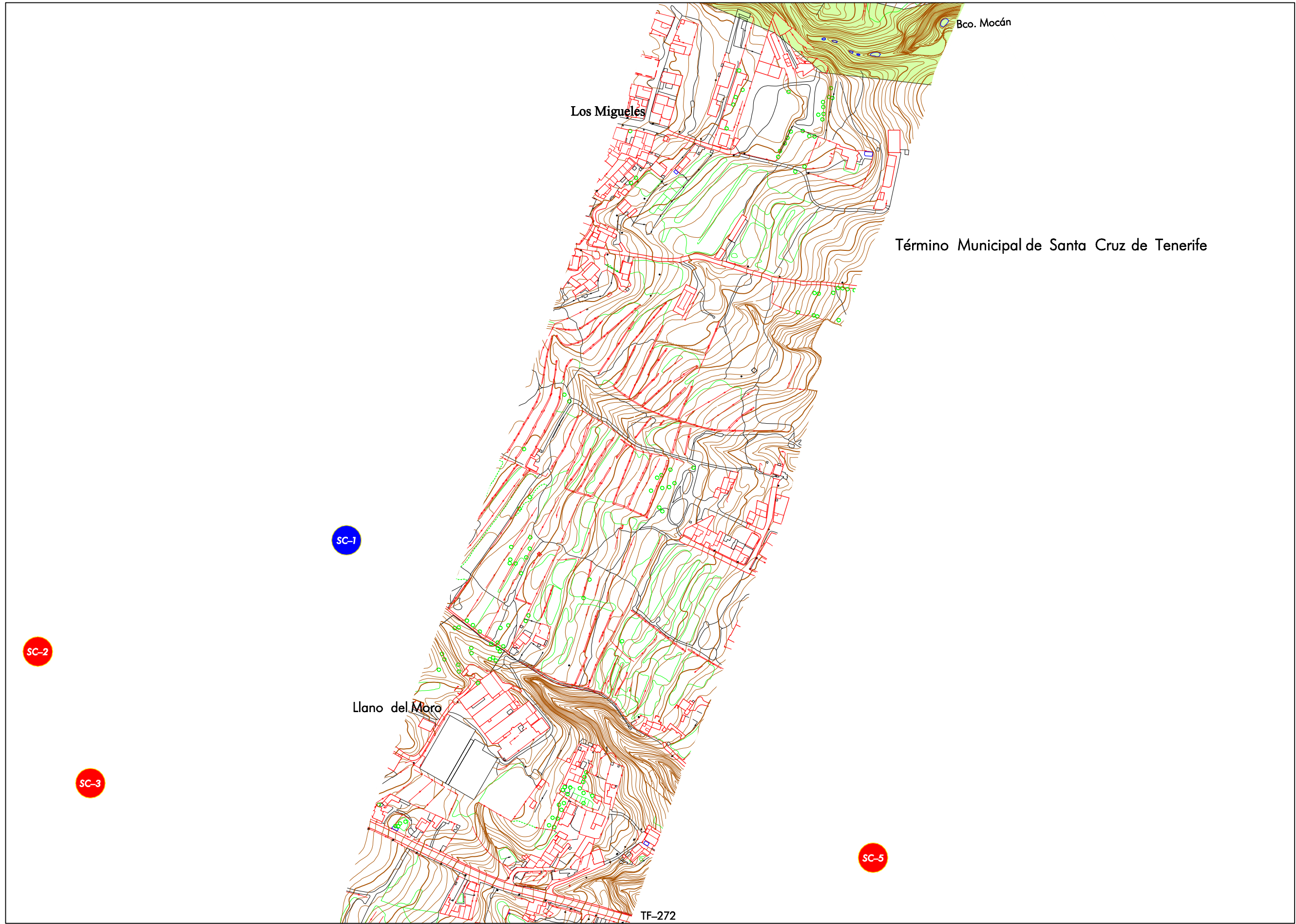
Original en A1  
e. 1: 2.000

CIRCUNVALACIÓN OESTE  
CONDICIONANTES AMBIENTALES

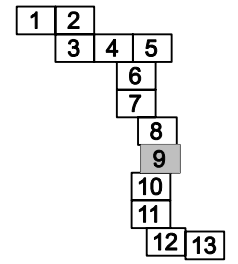
Hoja 8 de 13  
Abril 2.006







DISTRIBUCIÓN DE MINUTAS



LEYENDA

- EJEMPLARES ARBÓREOS DE INTERÉS
- ESPACIOS NATURALES PROTEGIDOS
- ÁREAS DE PROTECCIÓN AMBIENTAL TERRESTRE
- BIOTOPOS DE ESPACIOS DE INTERÉS**
  - Zona de importancia ornitológica Los Rodeos - La Esperanza
  - Parmacella tenerifensis
  - Zona de presencia detectada 2003
  - Áreas de distribución potencial
- ELEMENTO PATRIMONIAL**
  - Elemento arquitectónico
  - Elemento arqueológico
  - Elemento etnográfico

PLAN TERRITORIAL ESPECIAL DE ORDENACIÓN DEL SISTEMA VIARIO DEL ÁREA METROPOLITANA DE TENERIFE

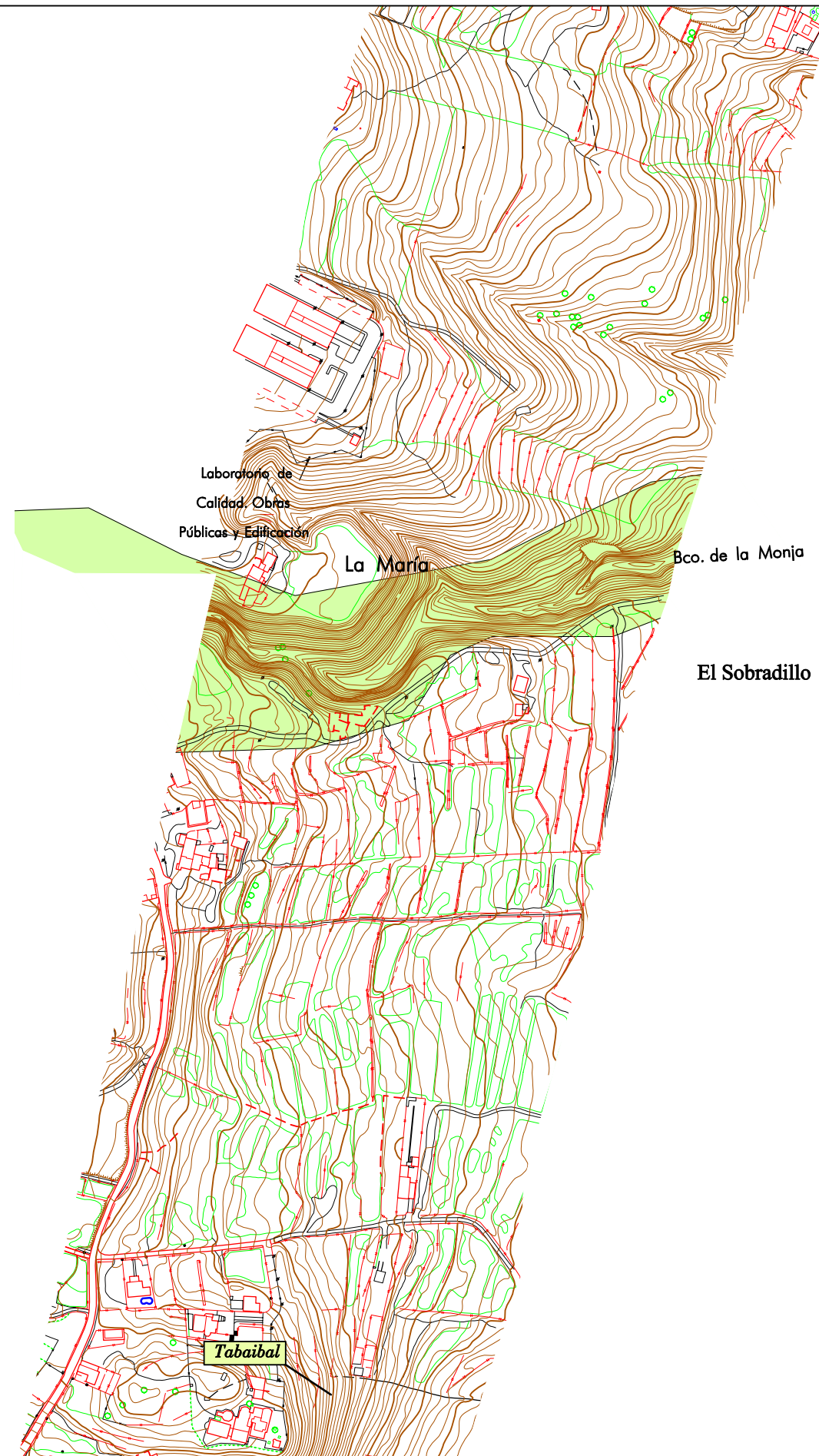
Gobierno de Canarias  
 Consejería de Infraestructuras, Transportes y Vivienda

EQUIPO TÉCNICO REDACTOR:  
**AFAXXI**

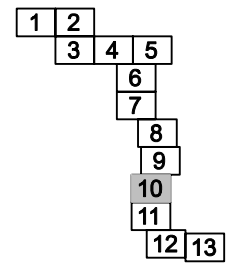
N  
 e. 1:2.000  
 Original en A1

CIRCUNVALACIÓN OESTE  
 CONDICIONANTES AMBIENTALES





DISTRIBUCIÓN DE MINUTAS



LEYENDA

- EJEMPLARES ARBÓREOS DE INTERÉS
- ESPACIOS NATURALES PROTEGIDOS
- ÁREAS DE PROTECCIÓN AMBIENTAL TERRESTRE
- BIOTOPOS DE ESPACIOS DE INTERÉS**
- Zona de importancia ornitológica Los Rodeos - La Esperanza
- Parmacella tenerifensis
- Zona de presencia detectada 2003
- Áreas de distribución potencial
- ELEMENTO PATRIMONIAL**
- Elemento arquitectónico
- Elemento arqueológico
- Elemento etnográfico

PLAN TERRITORIAL ESPECIAL DE ORDENACIÓN DEL SISTEMA VIARIO DEL ÁREA METROPOLITANA DE TENERIFE

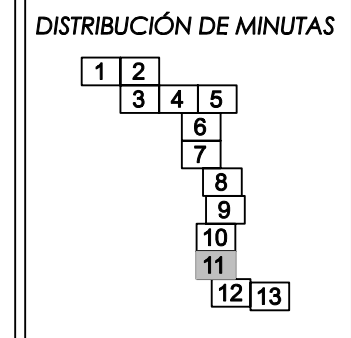
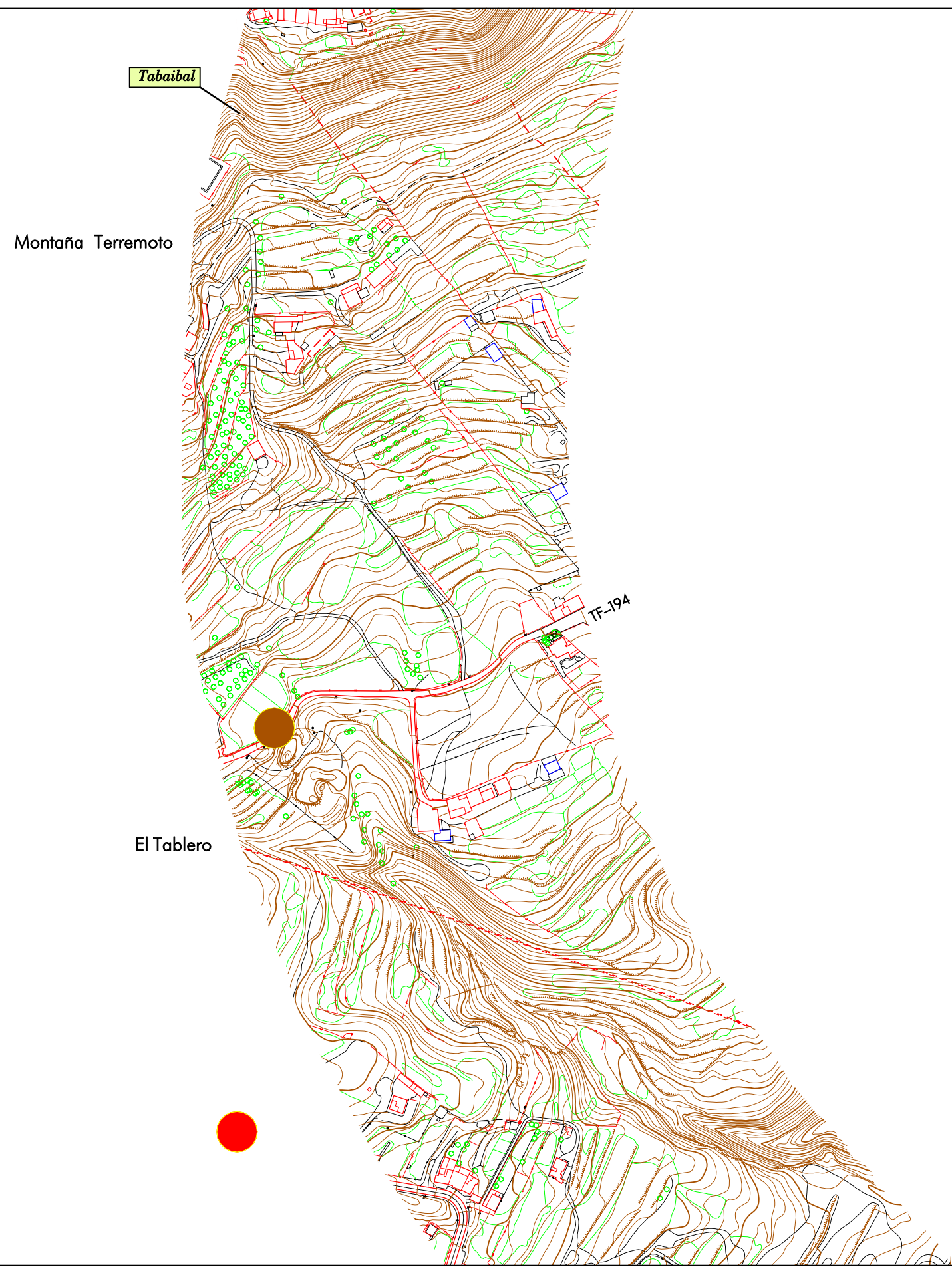
**Gobierno de Canarias**  
 Consejería de Infraestructuras,  
 Transportes y Vivienda

EQUIPO TÉCNICO REDACTOR:

N  
 e. 1:2.000  
 Original en A1

CIRCUNVALACIÓN OESTE  
 CONDICIONANTES AMBIENTALES





**LEYENDA**

- EJEMPLARES ARBÓREOS DE INTERÉS
- ESPACIOS NATURALES PROTEGIDOS
- ÁREAS DE PROTECCIÓN AMBIENTAL TERRESTRE

**BIOTOPOS DE ESPACIOS DE INTERÉS**

- Zona de importancia ornitológica Los Rodeos - La Esperanza
- Parmacella tenerifensis
- Zona de presencia detectada 2003
- Áreas de distribución potencial

**ELEMENTO PATRIMONIAL**

- Elemento arquitectónico
- Elemento arqueológico
- Elemento etnográfico

PLAN TERRITORIAL ESPECIAL DE ORDENACIÓN DEL SISTEMA VIARIO DEL ÁREA METROPOLITANA DE TENERIFE



EQUIPO TÉCNICO REDACTOR: **AFAXI**

N  
  
 e. 1:2.000  
 Original en A1

CIRCUNVALACIÓN OESTE  
 CONDICIONANTES AMBIENTALES

Hoja 11 de 13 Abril 2.006



Término Municipal de Santa Cruz de Tenerife

Pol. Industrial La Campaña

Llanos del Tablero

Bco. del Humilladero

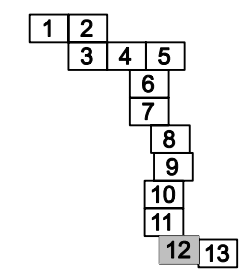
TF-28

TF-256

Colegio Rodríguez Campos

Término Municipal de El Rosario

DISTRIBUCIÓN DE MINUTAS



LEYENDA

- EJEMPLARES ARBÓREOS DE INTERÉS
- ESPACIOS NATURALES PROTEGIDOS
- ÁREAS DE PROTECCIÓN AMBIENTAL TERRESTRE

BIOTOPOS DE ESPACIOS DE INTERÉS

- Zona de importancia ornitológica Los Rodeos - La Esperanza
- Parmacella tenerifensis
- Zona de presencia detectada 2003
- Áreas de distribución potencial

ELEMENTO PATRIMONIAL

- Elemento arquitectónico
- Elemento arqueológico
- Elemento etnográfico

PLAN TERRITORIAL ESPECIAL DE ORDENACIÓN DEL SISTEMA VIARIO DEL ÁREA METROPOLITANA DE TENERIFE

Gobierno de Canarias  
Consejería de Infraestructuras,  
Transportes y Vivienda

EQUIPO TÉCNICO REDACTOR:  
**AFAXI**

N  
e. 1:2.000  
Original en A1

CIRCUNVALACIÓN OESTE  
CONDICIONANTES AMBIENTALES

Hoja 12 de 13  
Abril 2.006

