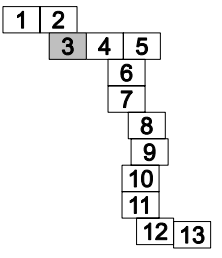


DISTRIBUCIÓN DE MINUTAS



LEYENDA

- Red viaria
- Zonas urbanas
- Áreas residenciales
- Áreas industriales
- Dotaciones y equipamientos
- Tierras de cultivo
- Tierras de cultivos abandonadas
- Zonas arbóreas consolidadas
- Zonas de barrancos y laderas

PLAN TERRITORIAL ESPECIAL
DE ORDENACIÓN DEL SISTEMA
VIARIO DEL ÁREA METROPOLITANA
DE TENERIFE

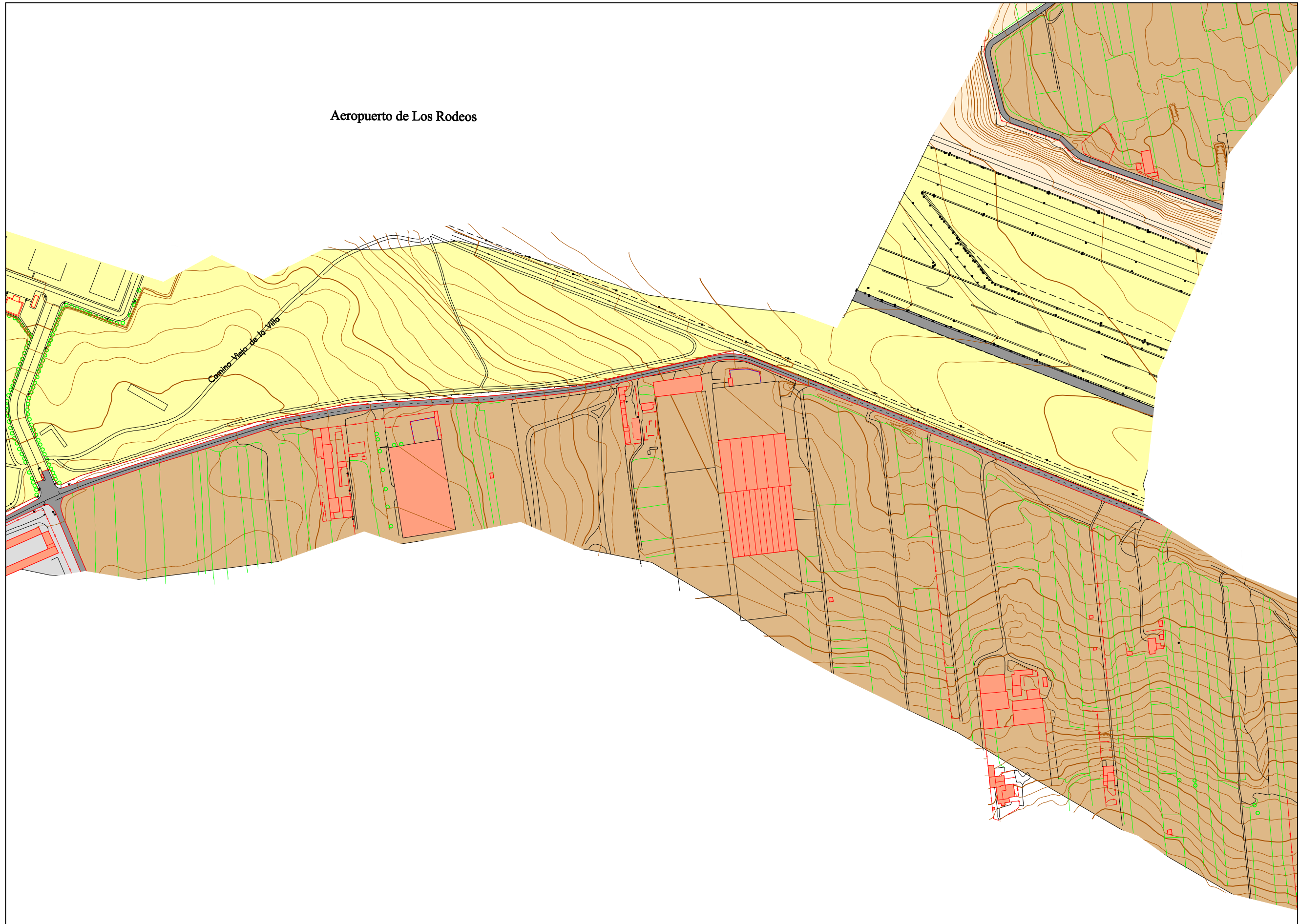


EQUIPO TÉCNICO REDACTOR:
AFAXI

N
e. 1:2.000
Original en A1

INFORMACIÓN ESPECÍFICO
CIRCUNVALACIÓN OESTE
USOS DEL SUELO

3.2
Haja 3 de 13 Abril 2.006



Aeropuerto de Los Rodeos

Camino Viejo de la Villa



LEYENDA

- Red viaria
- Zonas urbanas
- Áreas residenciales
- Áreas industriales
- Dotaciones y equipamientos
- Tierras de cultivo
- Tierras de cultivos abandonadas
- Zonas arbóreas consolidadas
- Zonas de barrancos y laderas

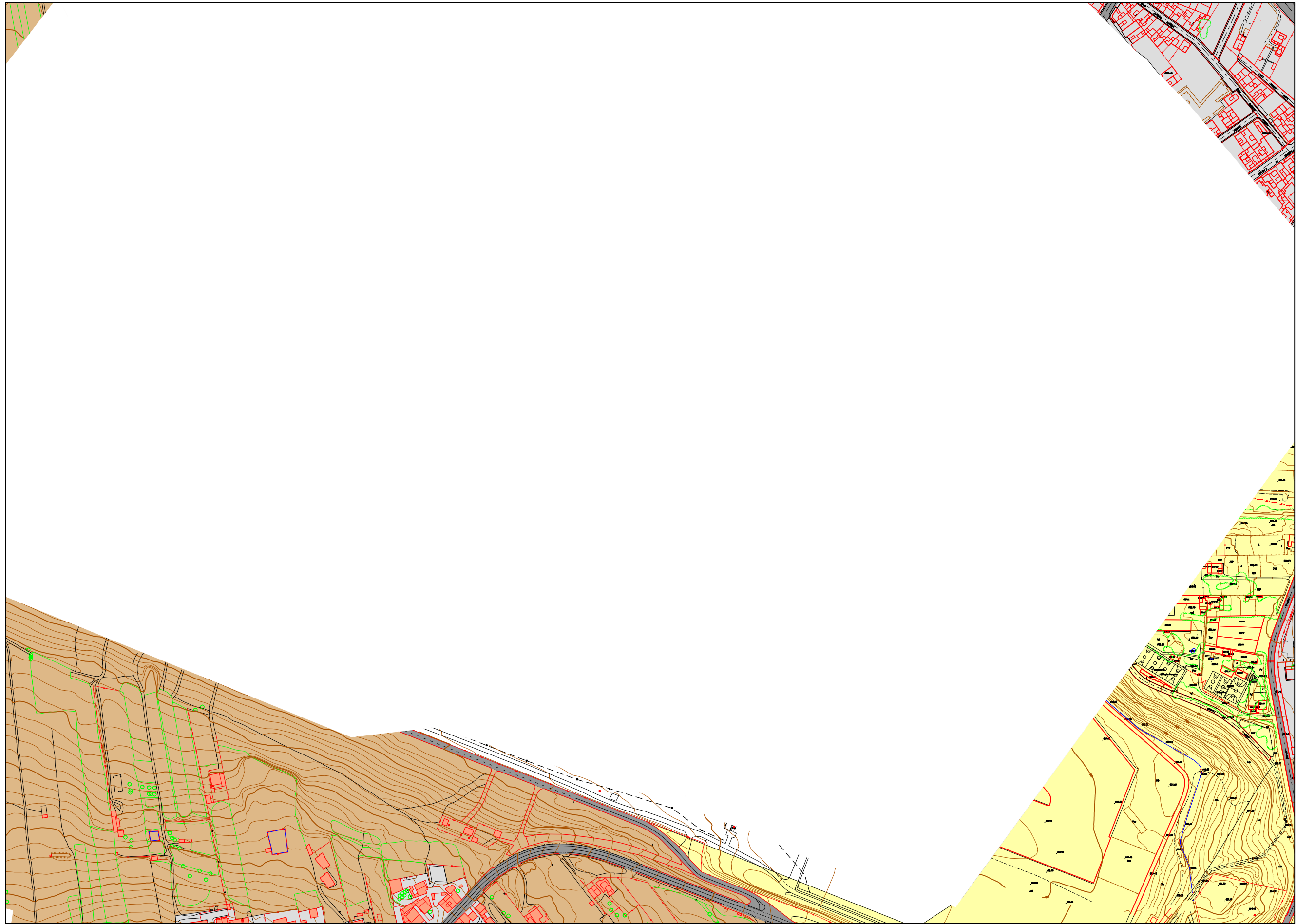
PLAN TERRITORIAL ESPECIAL
DE ORDENACIÓN DEL SISTEMA
VIARIO DEL ÁREA METROPOLITANA
DE TENERIFE

Gobierno de Canarias
Consejería de Infraestructuras,
Transportes y Vivienda

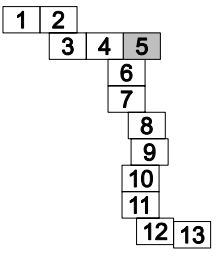
EQUIPO TÉCNICO REDACTOR:

e. 1:2.000
Original en A1

INFORMACIÓN ESPECÍFICO
CIRCUNVALACIÓN OESTE
USOS DEL SUELO
3.2
Hoja 4 de 13 Abril 2.006



DISTRIBUCIÓN DE MINUTAS



LEYENDA

- Red viaria
- Zonas urbanas
- Áreas residenciales
- Áreas industriales
- Dotaciones y equipamientos
- Tierras de cultivo
- Tierras de cultivos abandonadas
- Zonas arbóreas consolidadas
- Zonas de barrancos y laderas

PLAN TERRITORIAL ESPECIAL
DE ORDENACIÓN DEL SISTEMA
VIARIO DEL ÁREA METROPOLITANA
DE TENERIFE

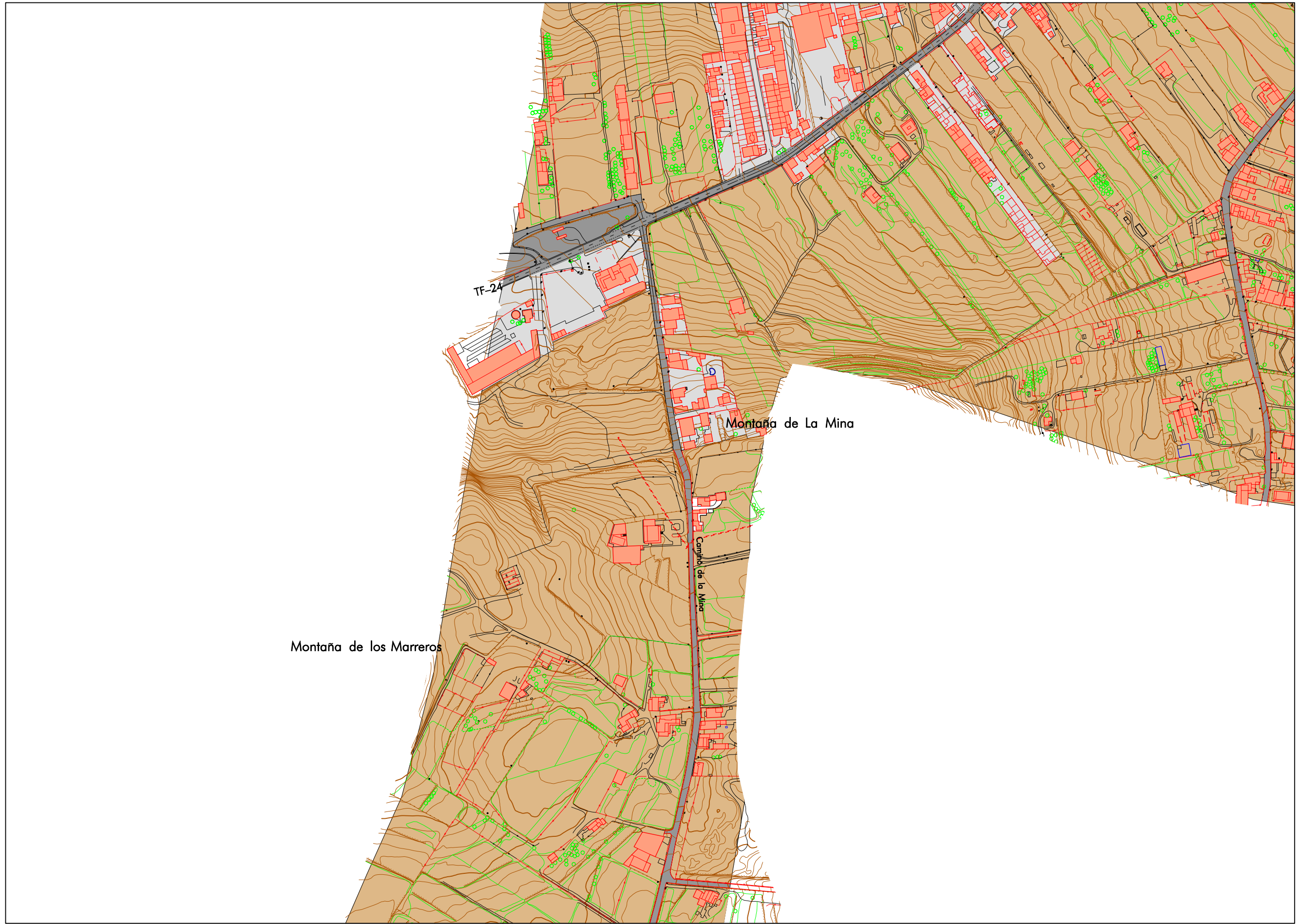
Gobierno de Canarias
Consejería de Infraestructuras,
Transportes y Vivienda

EQUIPO TÉCNICO REDACTOR:
AFAXXI

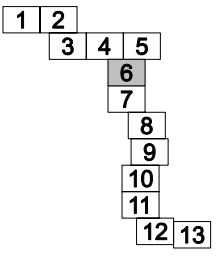
e. 1:2.000
Original en A1

INFORMACIÓN ESPECÍFICO
CIRCUNVALACIÓN OESTE
USOS DEL SUELO

3.2
Hoja 5 de 13 Abril 2.006



DISTRIBUCIÓN DE MINUTAS



LEYENDA

- Red viaria
- Zonas urbanas
- Áreas residenciales
- Áreas industriales
- Dotaciones y equipamientos
- Tierras de cultivo
- Tierras de cultivos abandonadas
- Zonas arbóreas consolidadas
- Zonas de barrancos y laderas

PLAN TERRITORIAL ESPECIAL
DE ORDENACIÓN DEL SISTEMA
VIARIO DEL ÁREA METROPOLITANA
DE TENERIFE

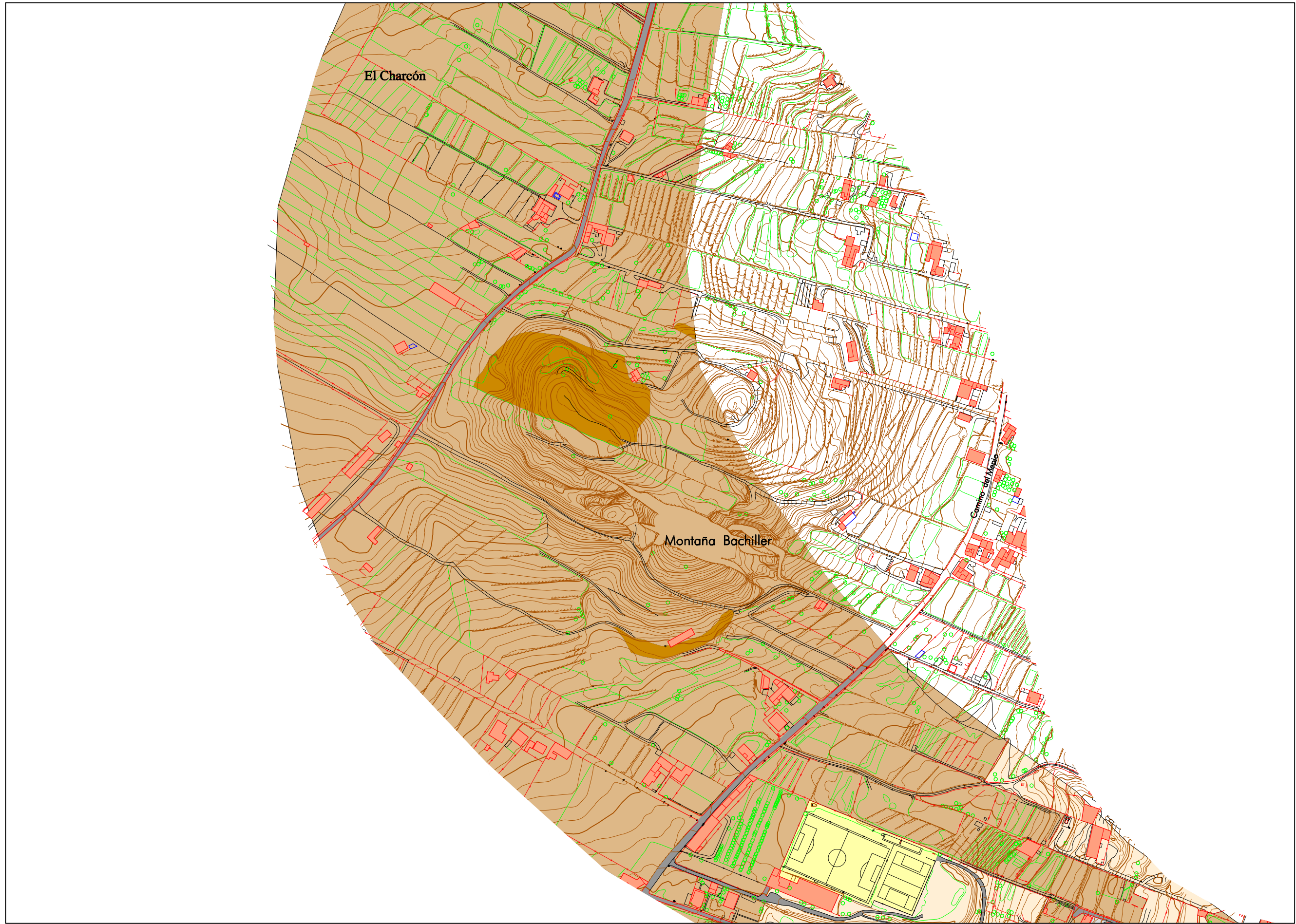
Gobierno de Canarias
Consejería de Infraestructuras,
Transportes y Vivienda

EQUIPO TÉCNICO REDACTOR:

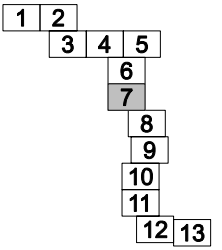
N e. 1:2.000
Original en A1

INFORMACIÓN ESPECÍFICO
CIRCUNVALACIÓN OESTE
USOS DEL SUELO

3.2
Hoja 4 de 13 Abril 2.006



DISTRIBUCIÓN DE MINUTAS



LEYENDA

- Red viaria
- Zonas urbanas
- Áreas residenciales
- Áreas industriales
- Dotaciones y equipamientos
- Tierras de cultivo
- Tierras de cultivos abandonadas
- Zonas arbóreas consolidadas
- Zonas de barrancos y laderas

PLAN TERRITORIAL ESPECIAL
DE ORDENACIÓN DEL SISTEMA
VIARIO DEL ÁREA METROPOLITANA
DE TENERIFE

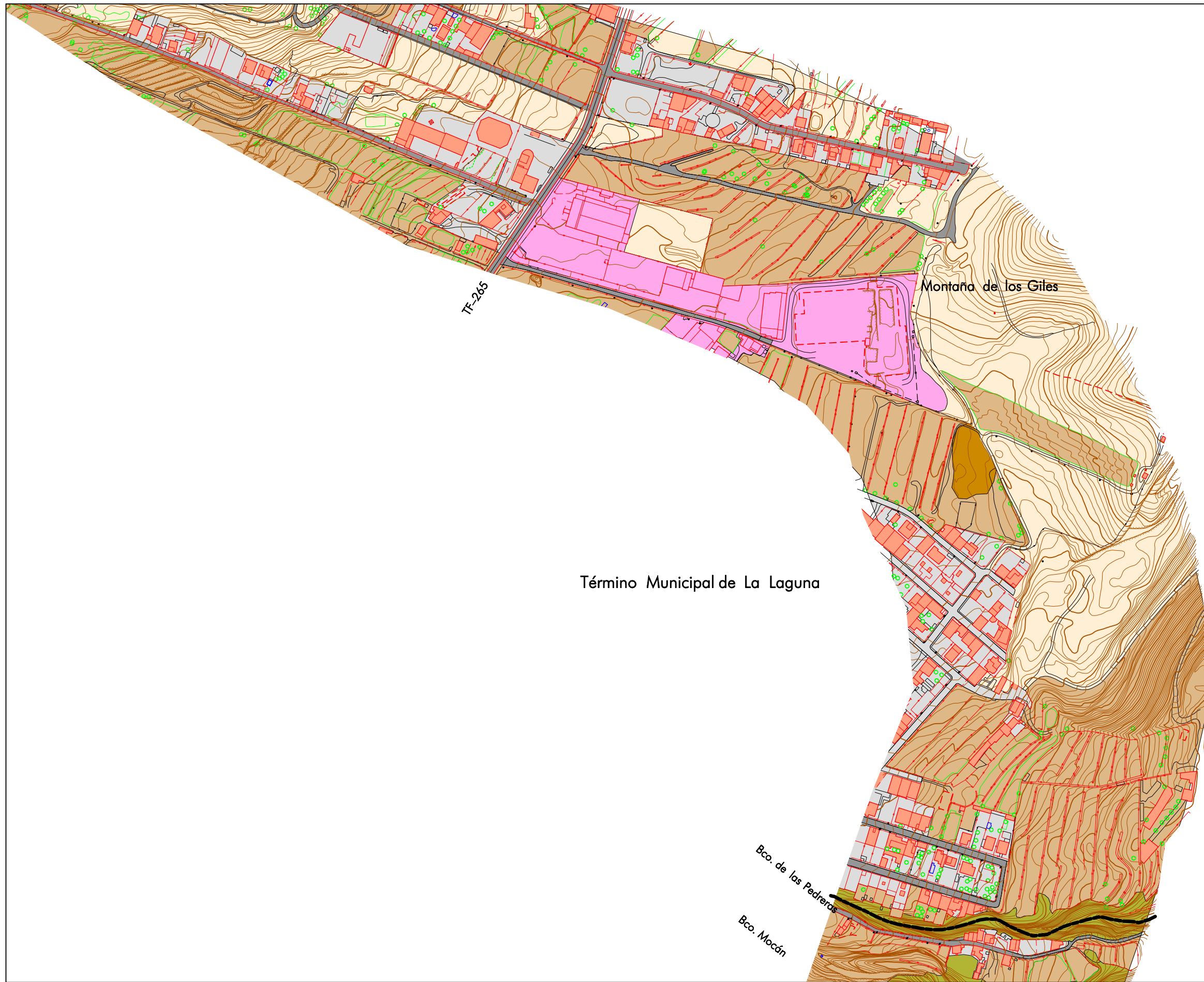
Gobierno de Canarias
Consejería de Infraestructuras,
Transportes y Vivienda

EQUIPO TÉCNICO REDACTOR:

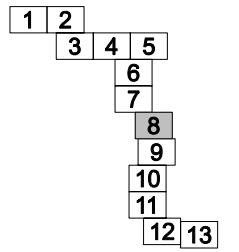
e. 1:2.000
Original en A1

INFORMACIÓN ESPECÍFICO
CIRCUNVALACIÓN OESTE
USOS DEL SUELO

3.2
Hoja 7 de 13 Abril 2.006



DISTRIBUCIÓN DE MINUTAS



LEYENDA

- Red viaria
- Zonas urbanas
- Áreas residenciales
- Áreas industriales
- Dotaciones y equipamientos
- Tierras de cultivo
- Tierras de cultivos abandonadas
- Zonas arbóreas consolidadas
- Zonas de barrancos y laderas

Término Municipal de La Laguna

Montaña de los Giles

TF-265

Bco. de las Peñeras
Bco. Mocán

PLAN TERRITORIAL ESPECIAL
DE ORDENACIÓN DEL SISTEMA
VIARIO DEL ÁREA METROPOLITANA
DE TENERIFE



EQUIPO TÉCNICO REDACTOR:
AFAXI

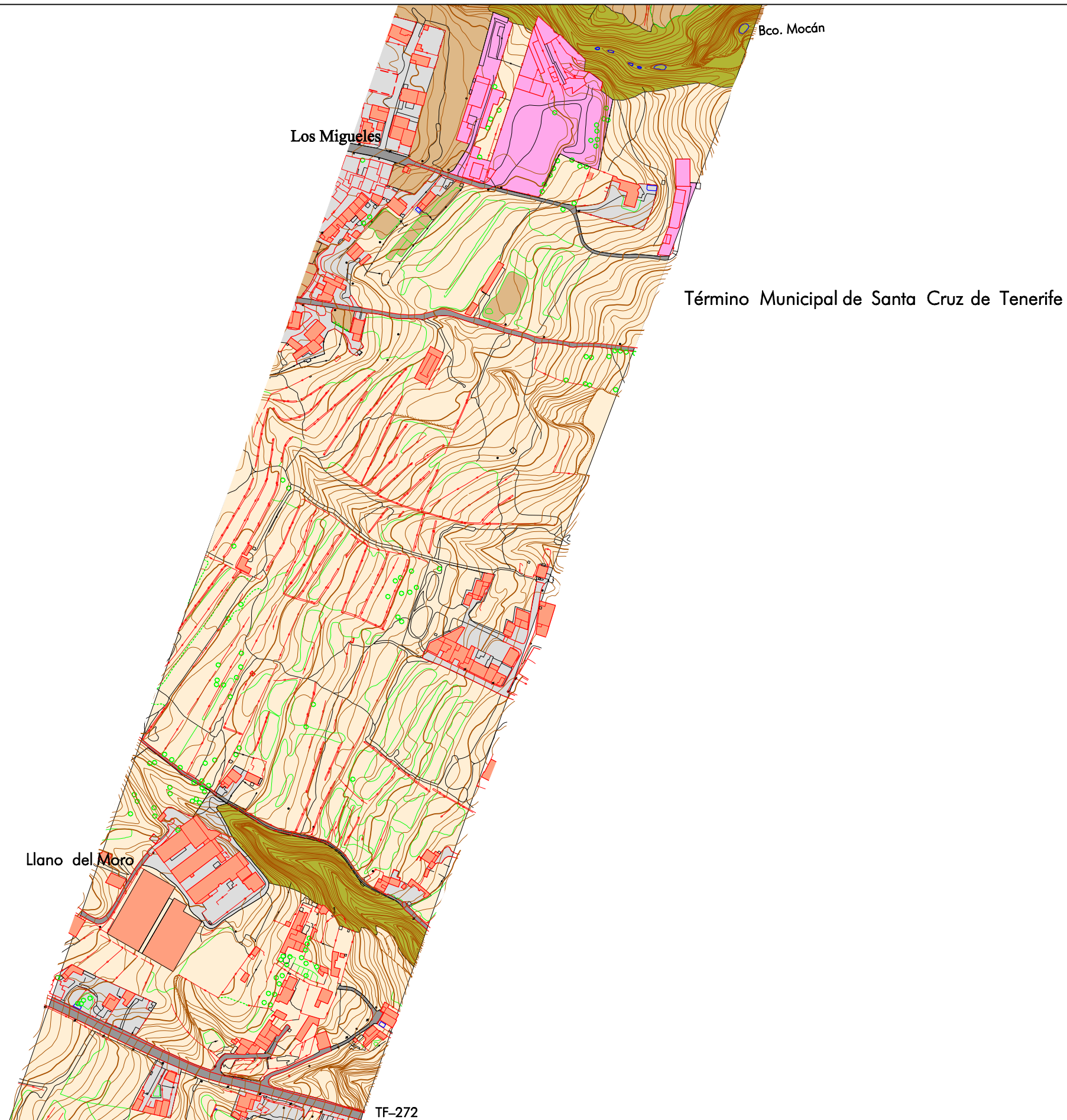
Original en A1
e. 1:2.000

INFORMACIÓN ESPECÍFICA
CIRCUNVALACIÓN OESTE
USOS DEL SUELO

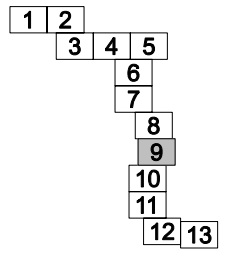
3.2

Hoja 8 de 13

Abril 2.006



DISTRIBUCIÓN DE MINUTAS



LEYENDA

- Red viaria
- Zonas urbanas
- Áreas residenciales
- Áreas industriales
- Dotaciones y equipamientos
- Tierras de cultivo
- Tierras de cultivos abandonadas
- Zonas arbóreas consolidadas
- Zonas de barrancos y laderas

PLAN TERRITORIAL ESPECIAL
DE ORDENACIÓN DEL SISTEMA
VIARIO DEL ÁREA METROPOLITANA
DE TENERIFE



EQUIPO TÉCNICO REDACTOR:



e. 1:2.000
Original en A1

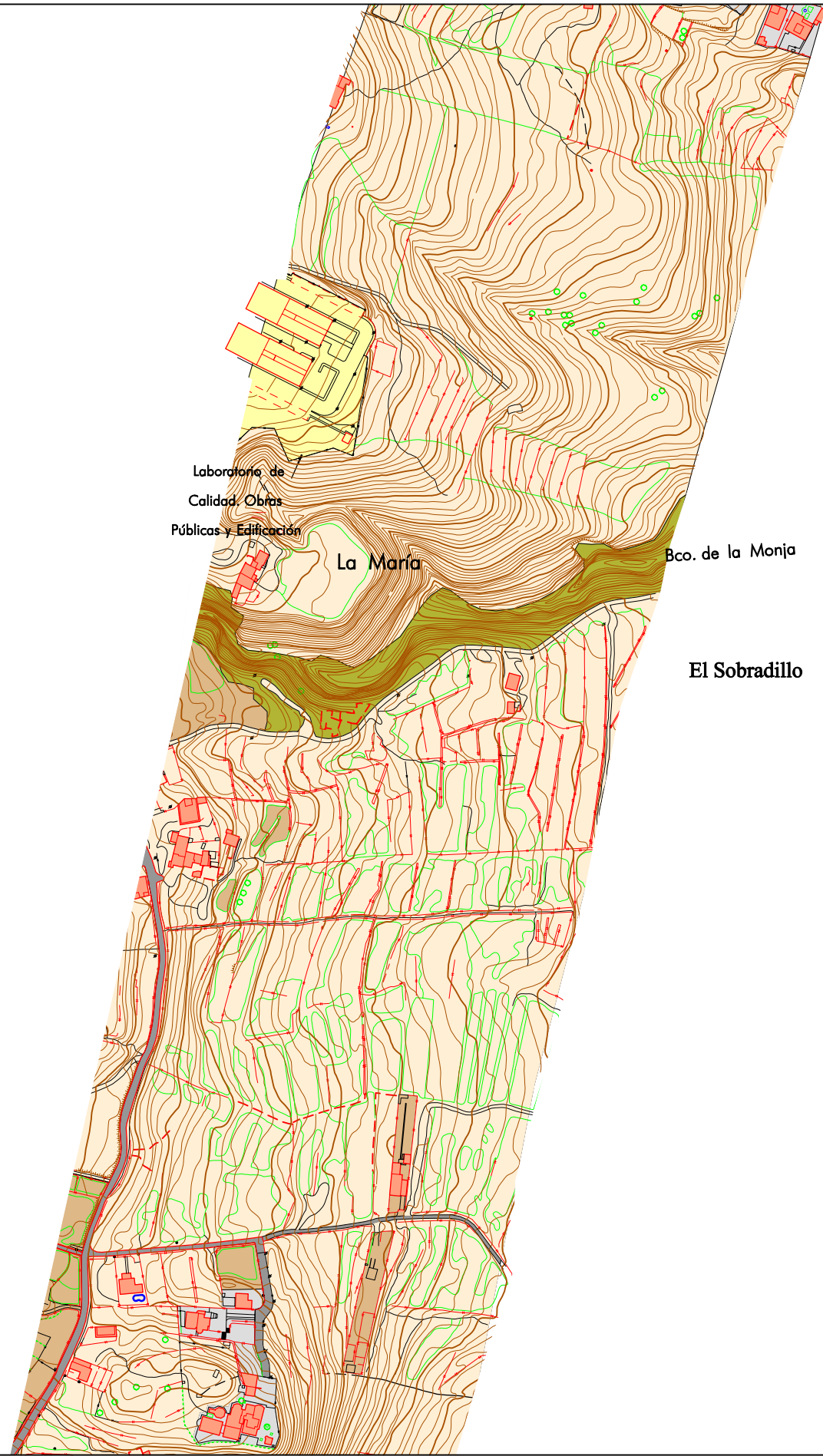
INFORMACIÓN ESPECÍFICO
CIRCUNVALACIÓN OESTE
USOS DEL SUELO

3.2

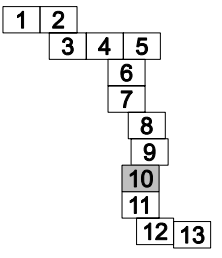
Hoja 9 de 13

Abril 2.006

TF-272



DISTRIBUCIÓN DE MINUTAS



LEYENDA

- Red viaria
- Zonas urbanas
- Áreas residenciales
- Áreas industriales
- Dotaciones y equipamientos
- Tierras de cultivo
- Tierras de cultivos abandonadas
- Zonas arbóreas consolidadas
- Zonas de barrancos y laderas

PLAN TERRITORIAL ESPECIAL
DE ORDENACIÓN DEL SISTEMA
VIARIO DEL ÁREA METROPOLITANA
DE TENERIFE

Gobierno de Canarias
Consejería de Infraestructuras,
Transportes y Vivienda

EQUIPO TÉCNICO REDACTOR:

N e. 1:2.000
Original en A1

INFORMACIÓN ESPECÍFICO
CIRCUNVALACIÓN OESTE
USOS DEL SUELO

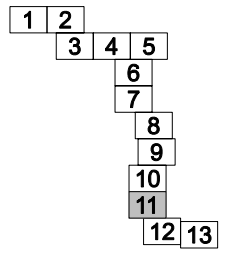
3.2
Hoja 10 de 13 Abril 2.006

Montaña Terremoto

El Tablero

TF-194

DISTRIBUCIÓN DE MINUTAS



LEYENDA

- Red viaria
- Zonas urbanas
- Áreas residenciales
- Áreas industriales
- Dotaciones y equipamientos
- Tierras de cultivo
- Tierras de cultivos abandonadas
- Zonas arbóreas consolidadas
- Zonas de barrancos y laderas

PLAN TERRITORIAL ESPECIAL
DE ORDENACIÓN DEL SISTEMA
VIARIO DEL ÁREA METROPOLITANA
DE TENERIFE

Gobierno de Canarias
Consejería de Infraestructuras,
Transportes y Vivienda

EQUIPO TÉCNICO REDACTOR:
AFAXI

N
e. 1:2.000
Original en A1

INFORMACIÓN ESPECÍFICO
CIRCUNVALACIÓN OESTE
USOS DEL SUELO

3.2
Hoja 11 de 13
Abril 2.006

Término Municipal de Santa Cruz de Tenerife

Pol. Industrial La Campaña

Llanos del Tablero

TF-28

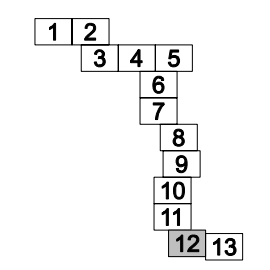
Bco. del Humilladero

TF-256

Colegio Rodríguez Campos

Término Municipal de El Rosario

DISTRIBUCIÓN DE MINUTAS



LEYENDA

- Red viaria
- Zonas urbanas
- Áreas residenciales
- Áreas industriales
- Dotaciones y equipamientos
- Tierras de cultivo
- Tierras de cultivos abandonadas
- Zonas arbóreas consolidadas
- Zonas de barrancos y laderas

PLAN TERRITORIAL ESPECIAL DE ORDENACIÓN DEL SISTEMA VIARIO DEL ÁREA METROPOLITANA DE TENERIFE

Gobierno de Canarias
Consejería de Infraestructuras,
Transportes y Vivienda

EQUIPO TÉCNICO REDACTOR:

e. 1:2.000
Original en A1

INFORMACIÓN ESPECÍFICO
CIRCUNVALACIÓN OESTE
USOS DEL SUELO

3.2
Hoja 12 de 13
Abril 2.006

