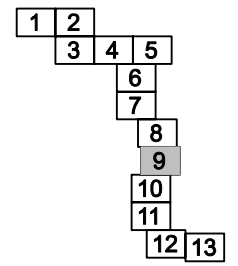


DISTRIBUCIÓN DE MINUTAS



LEYENDA

UNIDAD DE DINÁMICA NATURAL

- MACIZO DE ANAGA
- MONTAÑAS
- BARRANCOS
- FORESTAL ARBOLADO
- LADERAS
- COSTAS
- MATORRAL

UNIDAD DE DINÁMICA RURAL

- AGRÍCOLA ACTIVO
- AGRÍCOLA ABANDONADO

UNIDAD DE DINÁMICA URBANA

- INDUSTRIAL Y EQUIPAMIENTOS
- RESIDENCIAL CONSOLIDADO
- EN CONSOLIDACIÓN
- ERIAL
- ZONA AJARDINADA
- ARBOLADO

PLAN TERRITORIAL ESPECIAL DE ORDENACIÓN DEL SISTEMA VIARIO DEL ÁREA METROPOLITANA DE TENERIFE



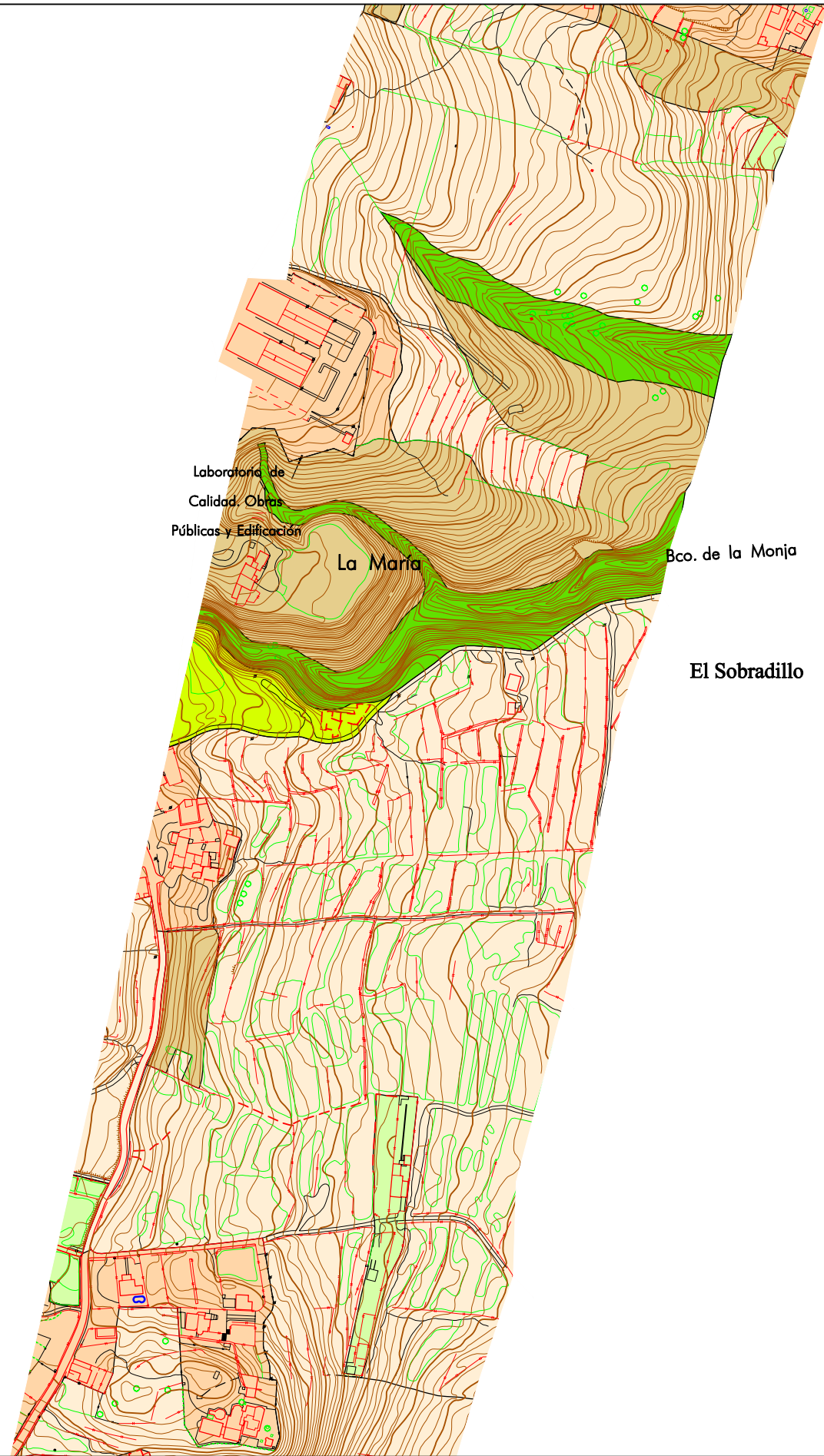
EQUIPO TÉCNICO REDACTOR:  
**AFAXI**

N  
e. 1:2.000  
Original en A1

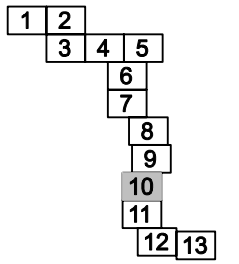
INFORMACIÓN ESPECÍFICO  
CIRCUNVALACIÓN OESTE  
UNIDADES AMBIENTALES  
**3.3**  
Hoja 9 de 13      Abril 2.006

TF-272





DISTRIBUCIÓN DE MINUTAS



LEYENDA

- UNIDAD DE DINÁMICA NATURAL
- MACIZO DE ANAGA
  - MONTAÑAS
  - BARRANCOS
  - FORESTAL ARBOLADO
  - LADERAS
  - COSTAS
  - MATORRAL
- UNIDAD DE DINÁMICA RURAL
- AGRÍCOLA ACTIVO
  - AGRÍCOLA ABANDONADO
- UNIDAD DE DINÁMICA URBANA
- INDUSTRIAL Y EQUIPAMIENTOS
  - RESIDENCIAL CONSOLIDADO
  - EN CONSOLIDACIÓN
  - ERIAL
  - ZONA AJARDINADA
  - ARBOLADO

PLAN TERRITORIAL ESPECIAL DE ORDENACIÓN DEL SISTEMA VIARIO DEL ÁREA METROPOLITANA DE TENERIFE

Gobierno de Canarias  
Consejería de Infraestructuras, Transportes y Vivienda

EQUIPO TÉCNICO REDACTOR:  
AFAXXI

N  
e. 1:2.000  
Original en A1

INFORMACIÓN ESPECÍFICO  
CIRCUNVALACIÓN OESTE  
UNIDADES AMBIENTALES  
**3.3**  
Hoja 10 de 13      Abril 2.006

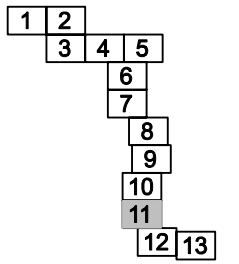


Montaña Terremoto

El Tablero



DISTRIBUCIÓN DE MINUTAS



LEYENDA

UNIDAD DE DINÁMICA NATURAL

- MACIZO DE ANAGA
- MONTAÑAS
- BARRANCOS
- FORESTAL ARBOLADO
- LADERAS
- COSTAS
- MATORRAL

UNIDAD DE DINÁMICA RURAL

- AGRÍCOLA ACTIVO
- AGRÍCOLA ABANDONADO

UNIDAD DE DINÁMICA URBANA

- INDUSTRIAL Y EQUIPAMIENTOS
- RESIDENCIAL CONSOLIDADO
- EN CONSOLIDACIÓN
- ERIAL
- ZONA AJARDINADA
- ARBOLADO

PLAN TERRITORIAL ESPECIAL DE ORDENACIÓN DEL SISTEMA VIARIO DEL ÁREA METROPOLITANA DE TENERIFE

Gobierno de Canarias  
Consejería de Infraestructuras,  
Transportes y Vivienda

EQUIPO TÉCNICO REDACTOR:



e. 1:2.000  
Original en A1

INFORMACIÓN ESPECÍFICO  
CIRCUNVALACIÓN OESTE  
UNIDADES AMBIENTALES

3.3

Hoja 11 de 13

Abril 2.006



Término Municipal de Santa Cruz de Tenerife

Pol. Industrial La Campana

Llanos del Tablero

Bco. del Humilladero

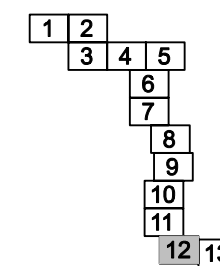
TF-28

TF-256

Colegio Rodríguez Campos

Término Municipal de El Rosario

DISTRIBUCIÓN DE MINUTAS



LEYENDA

UNIDAD DE DINÁMICA NATURAL

- MACIZO DE ANAGA
- MONTAÑAS
- BARRANCOS
- FORESTAL ARBOLADO
- LADERAS
- COSTAS
- MATORRAL

UNIDAD DE DINÁMICA RURAL

- AGRÍCOLA ACTIVO
- AGRÍCOLA ABANDONADO

UNIDAD DE DINÁMICA URBANA

- INDUSTRIAL Y EQUIPAMIENTOS
- RESIDENCIAL CONSOLIDADO
- EN CONSOLIDACIÓN
- ERIAL
- ZONA AJARDINADA
- ARBOLADO

PLAN TERRITORIAL ESPECIAL DE ORDENACIÓN DEL SISTEMA VIARIO DEL ÁREA METROPOLITANA DE TENERIFE

Gobierno de Canarias  
Consejería de Infraestructuras,  
Transportes y Vivienda

EQUIPO TÉCNICO REDACTOR:



N  
e. 1:2.000  
Original en A1

INFORMACIÓN ESPECÍFICO  
CIRCUNVALACIÓN OESTE  
UNIDADES AMBIENTALES

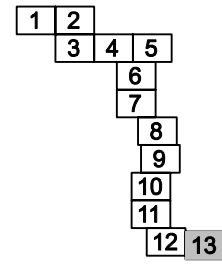
3.3  
Hoja 12 de 13  
Abril 2.006







DISTRIBUCIÓN DE MINUTAS



LEYENDA

- UNIDAD DE DINÁMICA NATURAL
  - MACIZO DE ANAGA
  - MONTAÑAS
  - BARRANCOS
  - FORESTAL ARBOLADO
  - LADERAS
  - COSTAS
  - MATORRAL
- UNIDAD DE DINÁMICA RURAL
  - AGRÍCOLA ACTIVO
  - AGRÍCOLA ABANDONADO
- UNIDAD DE DINÁMICA URBANA
  - INDUSTRIAL Y EQUIPAMIENTOS
  - RESIDENCIAL CONSOLIDADO
  - EN CONSOLIDACIÓN
  - ERIAL
  - ZONA AJARDINADA
  - ARBOLADO

PLAN TERRITORIAL ESPECIAL DE ORDENACIÓN DEL SISTEMA VIARIO DEL ÁREA METROPOLITANA DE TENERIFE

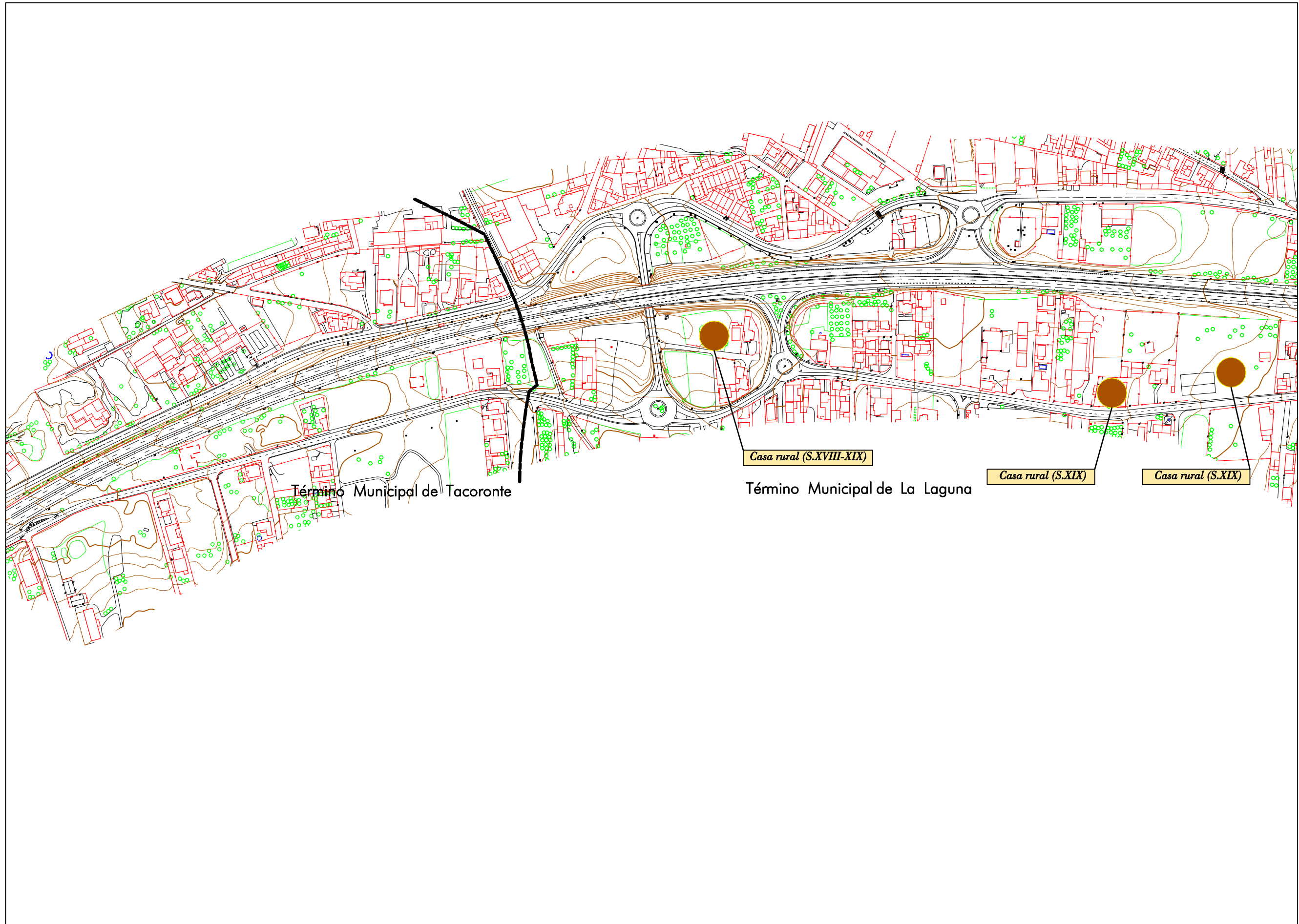
Gobierno de Canarias  
 Consejería de Infraestructuras, Transportes y Vivienda

EQUIPO TÉCNICO REDACTOR:  
**AFAXI**

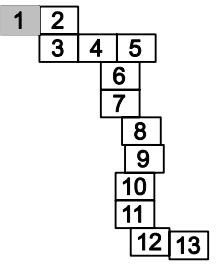
Original en A1

INFORMACIÓN ESPECÍFICO  
 CIRCUNVALACIÓN OESTE  
 UNIDADES AMBIENTALES  
**3.3**  
 Hoja 13 de 13





**DISTRIBUCIÓN DE MINUTAS**



**LEYENDA**

- EJEMPLARES ARBÓREOS DE INTERÉS
- ESPACIOS NATURALES PROTEGIDOS
- ÁREAS DE PROTECCIÓN AMBIENTAL TERRESTRE
- BIOTOPOS DE ESPACIOS DE INTERÉS**
  - Zona de importancia ornitológica Los Rodeos - La Esperanza
  - Parmacella tenerifensis
  - Zona de presencia detectada 2003
  - Áreas de distribución potencial
- ELEMENTO PATRIMONIAL**
  - Elemento arquitectónico
  - Elemento arqueológico
  - Elemento etnográfico

PLAN TERRITORIAL ESPECIAL DE ORDENACIÓN DEL SISTEMA VIARIO DEL ÁREA METROPOLITANA DE TENERIFE

Gobierno de Canarias  
Consejería de Infraestructuras, Transportes y Vivienda

EQUIPO TÉCNICO REDACTOR:  
**AFAXI**

N  
e. 1:2.000  
Original en A1

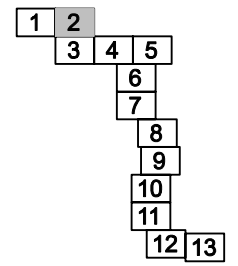
**INFORMACIÓN ESPECÍFICO**  
CIRCUNVALACIÓN OESTE  
CONDICIONANTES AMBIENTALES

**3.4**  
Hoja 1 de 13  
Abril 2.006





DISTRIBUCIÓN DE MINUTAS



LEYENDA

- EJEMPLARES ARBÓREOS DE INTERÉS
- ESPACIOS NATURALES PROTEGIDOS
- ÁREAS DE PROTECCIÓN AMBIENTAL TERRESTRE

BIOTOPOS DE ESPACIOS DE INTERÉS

- Zona de importancia ornitológica Los Rodeos - La Esperanza
- Parmacella tenerifensis
- Zona de presencia detectada 2003
- Áreas de distribución potencial

ELEMENTO PATRIMONIAL

- Elemento arquitectónico
- Elemento arqueológico
- Elemento etnográfico

PLAN TERRITORIAL ESPECIAL DE ORDENACIÓN DEL SISTEMA VIARIO DEL ÁREA METROPOLITANA DE TENERIFE

Gobierno de Canarias  
Consejería de Infraestructuras, Transportes y Vivienda

EQUIPO TÉCNICO REDACTOR:



e. 1:2.000  
Original en A1

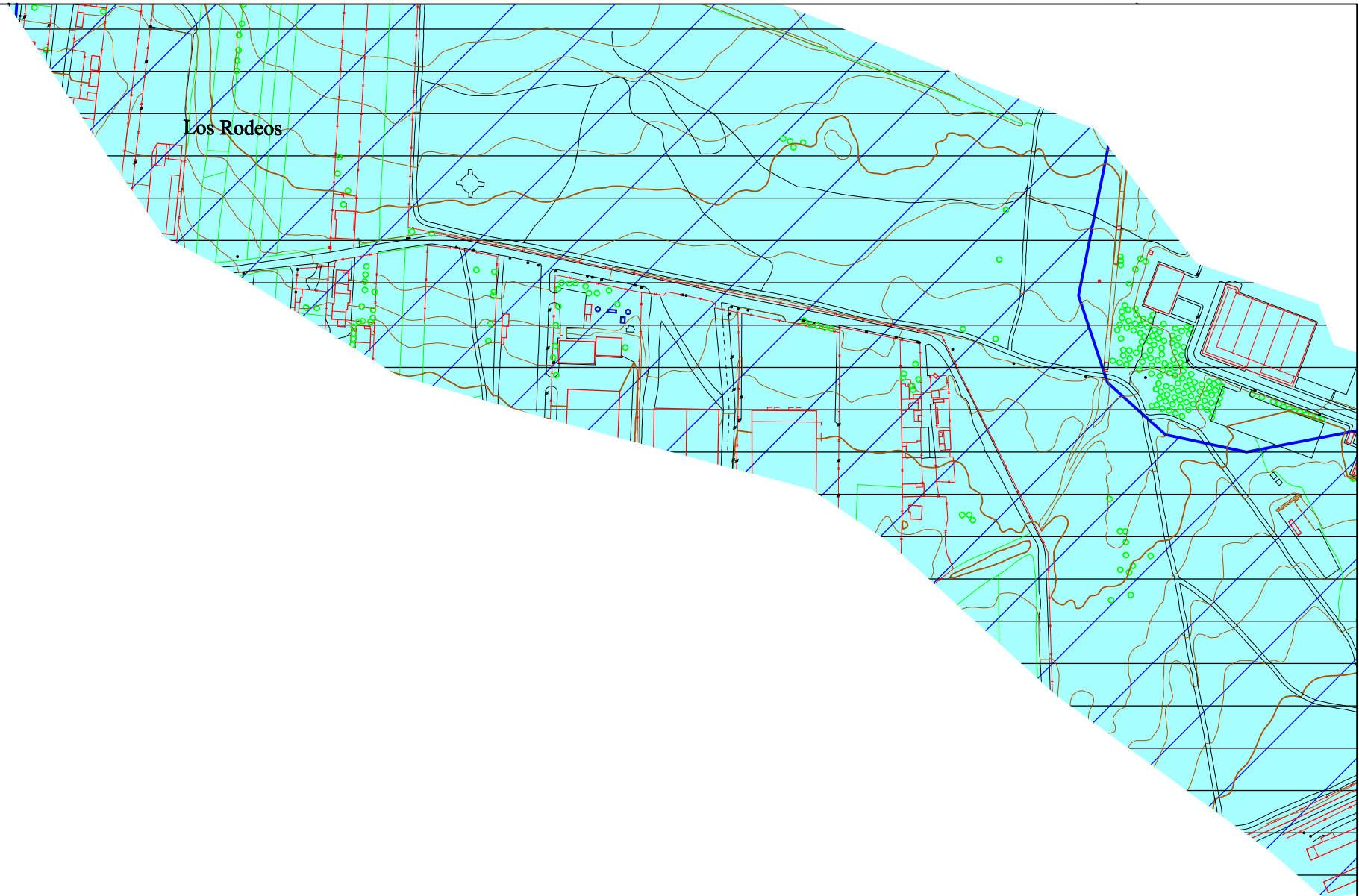
INFORMACIÓN ESPECÍFICO  
CIRCUNVALACIÓN OESTE  
CONDICIONANTES AMBIENTALES

3.4

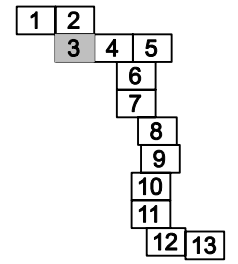
Hoja 2 de 13

Abril 2.006





**DISTRIBUCIÓN DE MINUTAS**



**LEYENDA**

EJEMPLARES ARBÓREOS DE INTERÉS

ESPACIOS NATURALES PROTEGIDOS

ÁREAS DE PROTECCIÓN AMBIENTAL TERRESTRE

**BIOTOPOS DE ESPACIOS DE INTERÉS**

Zona de importancia ornitológica Los Rodeos - La Esperanza

Parmacella tenerifensis

Zona de presencia detectada 2003

Áreas de distribución potencial

**ELEMENTO PATRIMONIAL**

Elemento arquitectónico

Elemento arqueológico

Elemento etnográfico

PLAN TERRITORIAL ESPECIAL DE ORDENACIÓN DEL SISTEMA VIARIO DEL ÁREA METROPOLITANA DE TENERIFE

Gobierno de Canarias  
Consejería de Infraestructuras, Transportes y Vivienda

EQUIPO TÉCNICO REDACTOR:

N e. 1:2.000  
Original en A1

**INFORMACIÓN ESPECÍFICO**  
CIRCUNVALACIÓN OESTE  
CONDICIONANTES AMBIENTALES

**3.4**  
Hoja 3 de 13 Abril 2.006

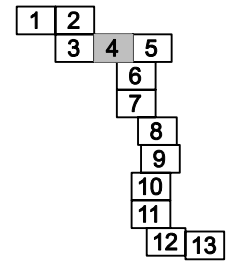




Aeropuerto de Los Rodeos

Camino Viejo de la Villa

DISTRIBUCIÓN DE MINUTAS



LEYENDA

- EJEMPLARES ARBÓREOS DE INTERÉS
  - ESPACIOS NATURALES PROTEGIDOS
  - ÁREAS DE PROTECCIÓN AMBIENTAL TERRESTRE
- BIOTOPOS DE ESPACIOS DE INTERÉS**
- Zona de importancia ornitológica Los Rodeos - La Esperanza
  - Parmacella tenerifensis
  - Zona de presencia detectada 2003
  - Áreas de distribución potencial
- ELEMENTO PATRIMONIAL**
- Elemento arquitectónico
  - Elemento arqueológico
  - Elemento etnográfico

PLAN TERRITORIAL ESPECIAL DE ORDENACIÓN DEL SISTEMA VIARIO DEL ÁREA METROPOLITANA DE TENERIFE

Gobierno de Canarias  
Consejería de Infraestructuras, Transportes y Vivienda

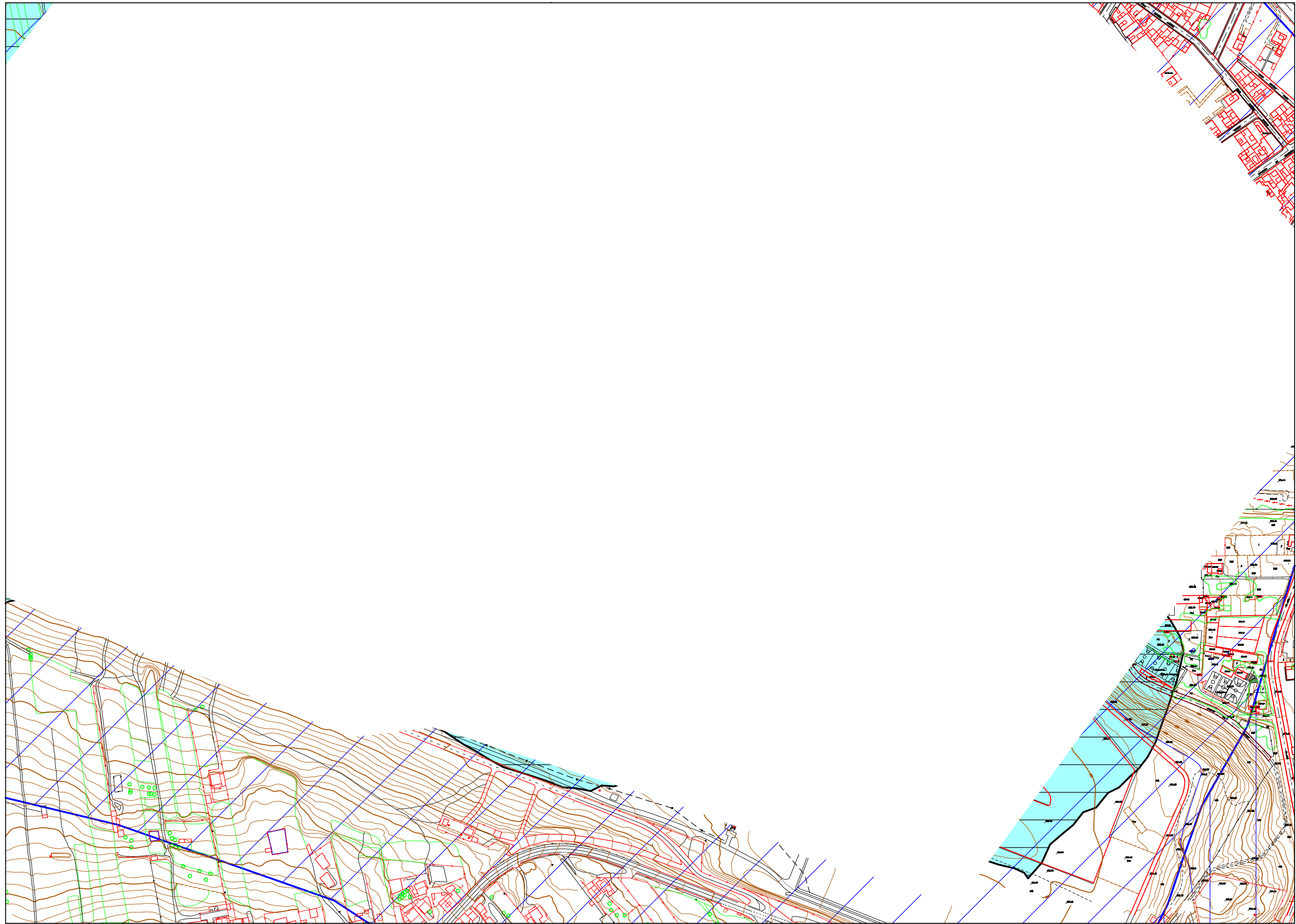
EQUIPO TÉCNICO REDACTOR:  
**AFAXI**

N  
Original en A1 e. 1: 2.000

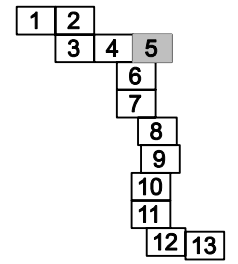
INFORMACIÓN ESPECÍFICO  
CIRCUNVALACIÓN OESTE  
CONDICIONANTES AMBIENTALES

**3.4**  
Hoja 4 de 13 Abril 2.006





DISTRIBUCIÓN DE MINUTAS



LEYENDA

- EJEMPLARES ARBÓREOS DE INTERÉS
  - ESPACIOS NATURALES PROTEGIDOS
  - ÁREAS DE PROTECCIÓN AMBIENTAL TERRESTRE
- BIOTOPOS DE ESPACIOS DE INTERÉS**
- Zona de importancia ornitológica Los Rodeos - La Esperanza
  - Parmacella tenerifensis
  - Zona de presencia detectada 2003
  - Áreas de distribución potencial
- ELEMENTO PATRIMONIAL**
- Elemento arquitectónico
  - Elemento arqueológico
  - Elemento etnográfico

PLAN TERRITORIAL ESPECIAL DE ORDENACIÓN DEL SISTEMA VIARIO DEL ÁREA METROPOLITANA DE TENERIFE

Gobierno de Canarias  
Consejería de Infraestructuras, Transportes y Vivienda

EQUIPO TÉCNICO REDACTOR:  
**AFAXXI**

N  
e. 1:2.000  
Original en A1

INFORMACIÓN ESPECÍFICO  
CIRCUNVALACIÓN OESTE  
CONDICIONANTES AMBIENTALES

**3.4**  
Hoja 5 de 13      Abril 2.006