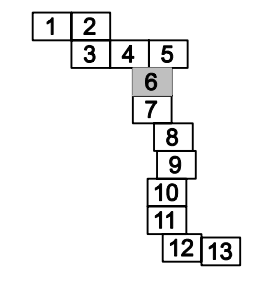


DISTRIBUCIÓN DE MINUTAS



LEYENDA

- EJEMPLARES ARBÓREOS DE INTERÉS
- ESPACIOS NATURALES PROTEGIDOS
- ÁREAS DE PROTECCIÓN AMBIENTAL TERRESTRE
- BIOTOPOS DE ESPACIOS DE INTERÉS**
  - Zona de importancia ornitológica Los Rodeos - La Esperanza
  - Parmacella tenerifensis
  - Zona de presencia detectada 2003
  - Áreas de distribución potencial
- ELEMENTO PATRIMONIAL**
  - Elemento arquitectónico
  - Elemento arqueológico
  - Elemento etnográfico

PLAN TERRITORIAL ESPECIAL DE ORDENACIÓN DEL SISTEMA VIARIO DEL ÁREA METROPOLITANA DE TENERIFE

Gobierno de Canarias  
 Consejería de Infraestructuras, Transportes y Vivienda

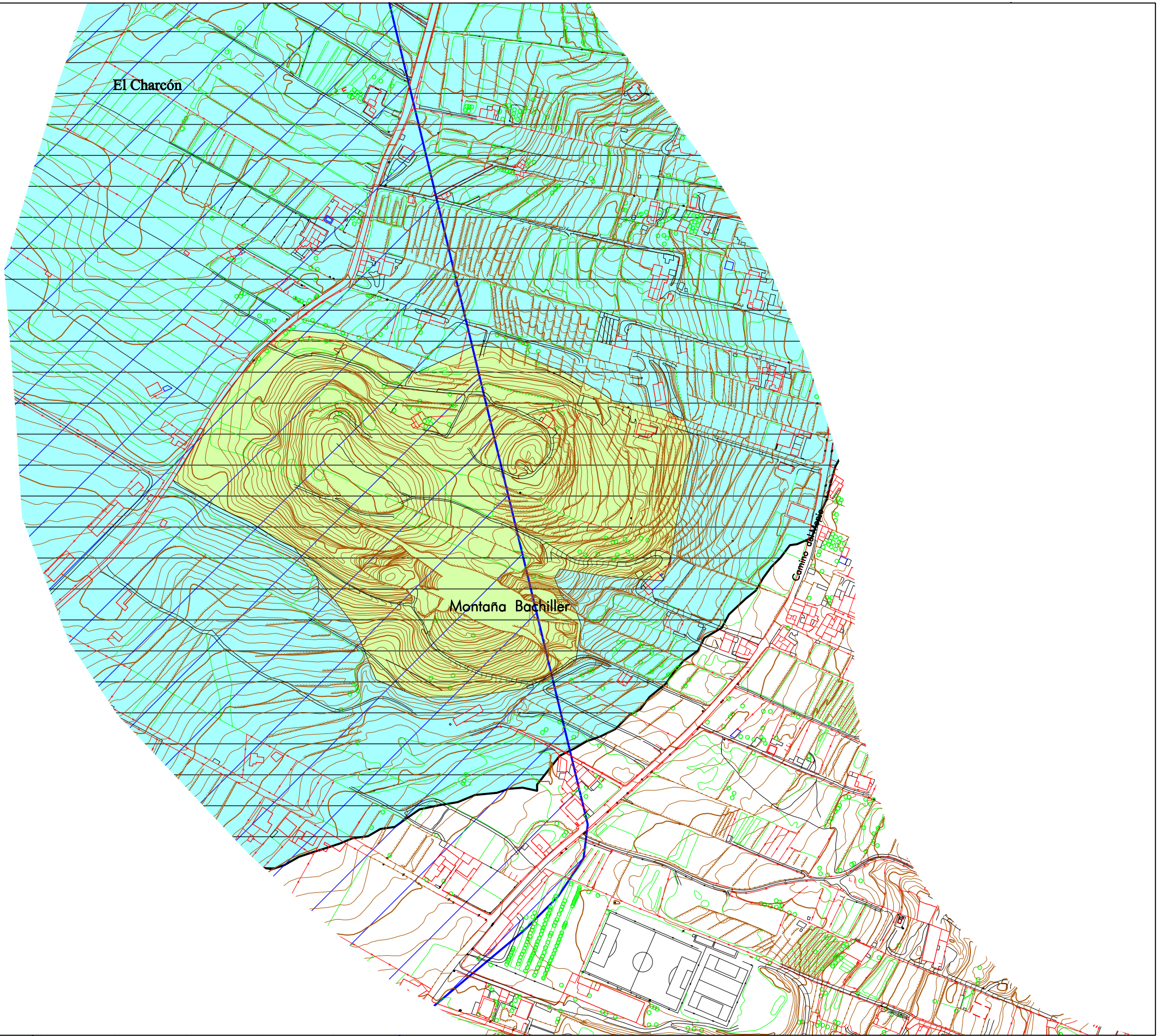
EQUIPO TÉCNICO REDACTOR:  
**AFAXI**

N  
 e. 1:2.000  
 Original en A1

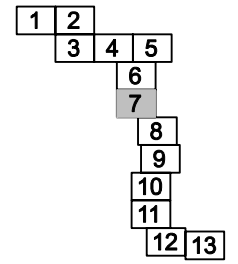
INFORMACIÓN ESPECÍFICO  
 CIRCUNVALACIÓN OESTE  
 CONDICIONANTES AMBIENTALES

**3.4**  
 Hoja 4 de 13  
 Abril 2.006





DISTRIBUCIÓN DE MINUTAS



LEYENDA

- EJEMPLARES ARBÓREOS DE INTERÉS
- ESPACIOS NATURALES PROTEGIDOS
- ÁREAS DE PROTECCIÓN AMBIENTAL TERRESTRE
- BIOTOPOS DE ESPACIOS DE INTERÉS**
  - Zona de importancia ornitológica Los Rodeos - La Esperanza
  - Parmacella tenerifensis
  - Zona de presencia detectada 2003
  - Áreas de distribución potencial
- ELEMENTO PATRIMONIAL**
  - Elemento arquitectónico
  - Elemento arqueológico
  - Elemento etnográfico

PLAN TERRITORIAL ESPECIAL DE ORDENACIÓN DEL SISTEMA VIARIO DEL ÁREA METROPOLITANA DE TENERIFE

Gobierno de Canarias  
Consejería de Infraestructuras, Transportes y Vivienda

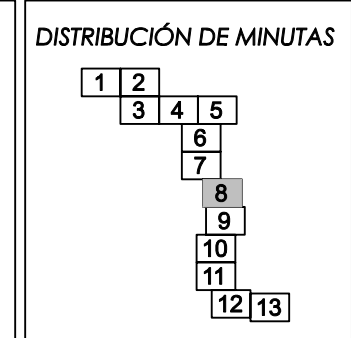
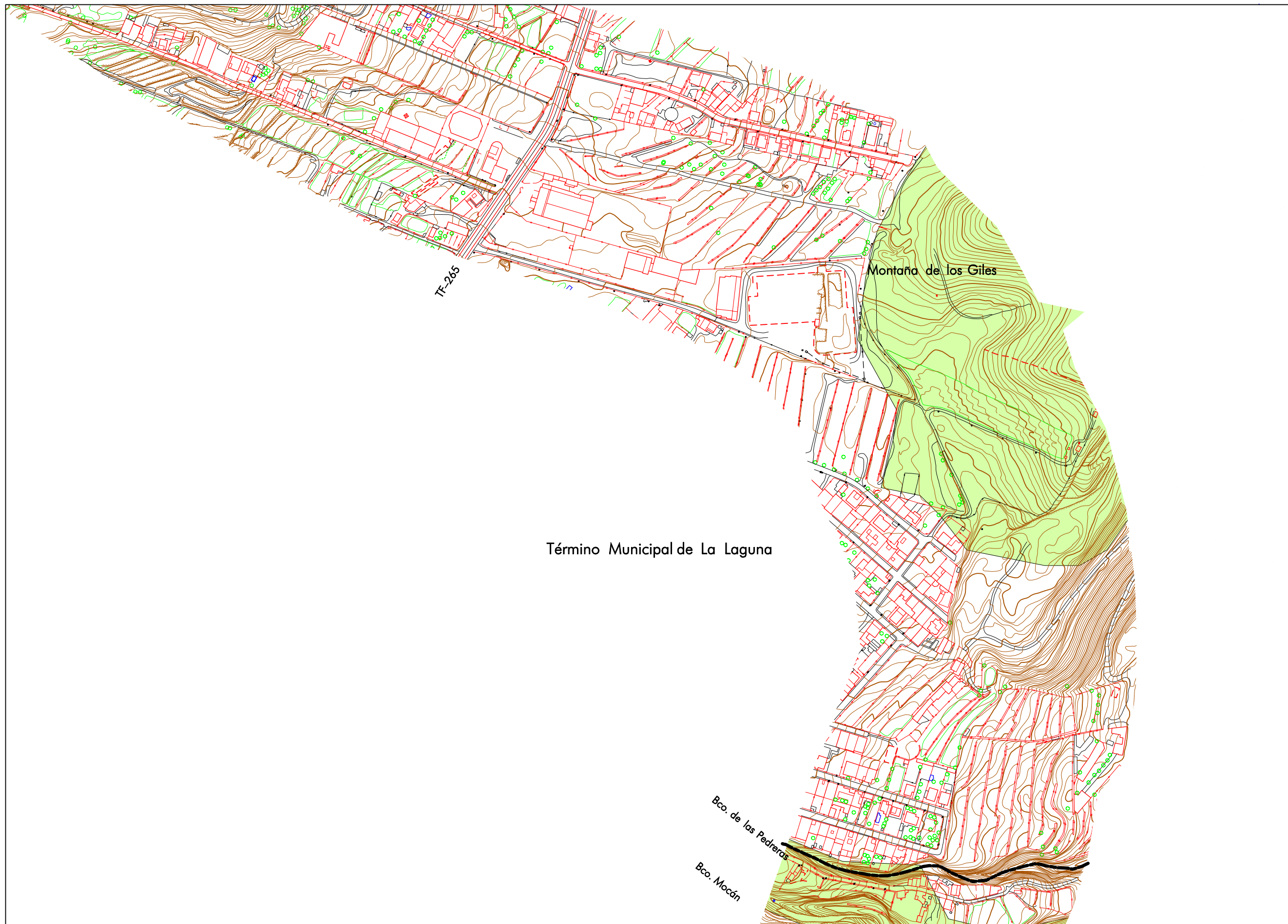
EQUIPO TÉCNICO REDACTOR:  
**AFAXI**

N  
e. 1:2.000  
Original en A1

INFORMACIÓN ESPECÍFICO  
CIRCUNVALACIÓN OESTE  
CONDICIONANTES AMBIENTALES

**3.4**  
Hoja 7 de 13      Abril 2.006





**LEYENDA**

- EJEMPLARES ARBÓREOS DE INTERÉS
- ESPACIOS NATURALES PROTEGIDOS
- ÁREAS DE PROTECCIÓN AMBIENTAL TERRESTRE

**BIOTOPOS DE ESPACIOS DE INTERÉS**

- ▨ Zona de importancia ornitológica Los Rodeos - La Esperanza
- ▨ Parmacella tenerifensis
- ▨ Zona de presencia detectada 2003
- ▨ Áreas de distribución potencial

**ELEMENTO PATRIMONIAL**

- Elemento arquitectónico
- Elemento arqueológico
- Elemento etnográfico

PLAN TERRITORIAL ESPECIAL DE ORDENACIÓN DEL SISTEMA VIARIO DEL ÁREA METROPOLITANA DE TENERIFE

Gobierno de Canarias  
Consejería de Infraestructuras, Transportes y Vivienda

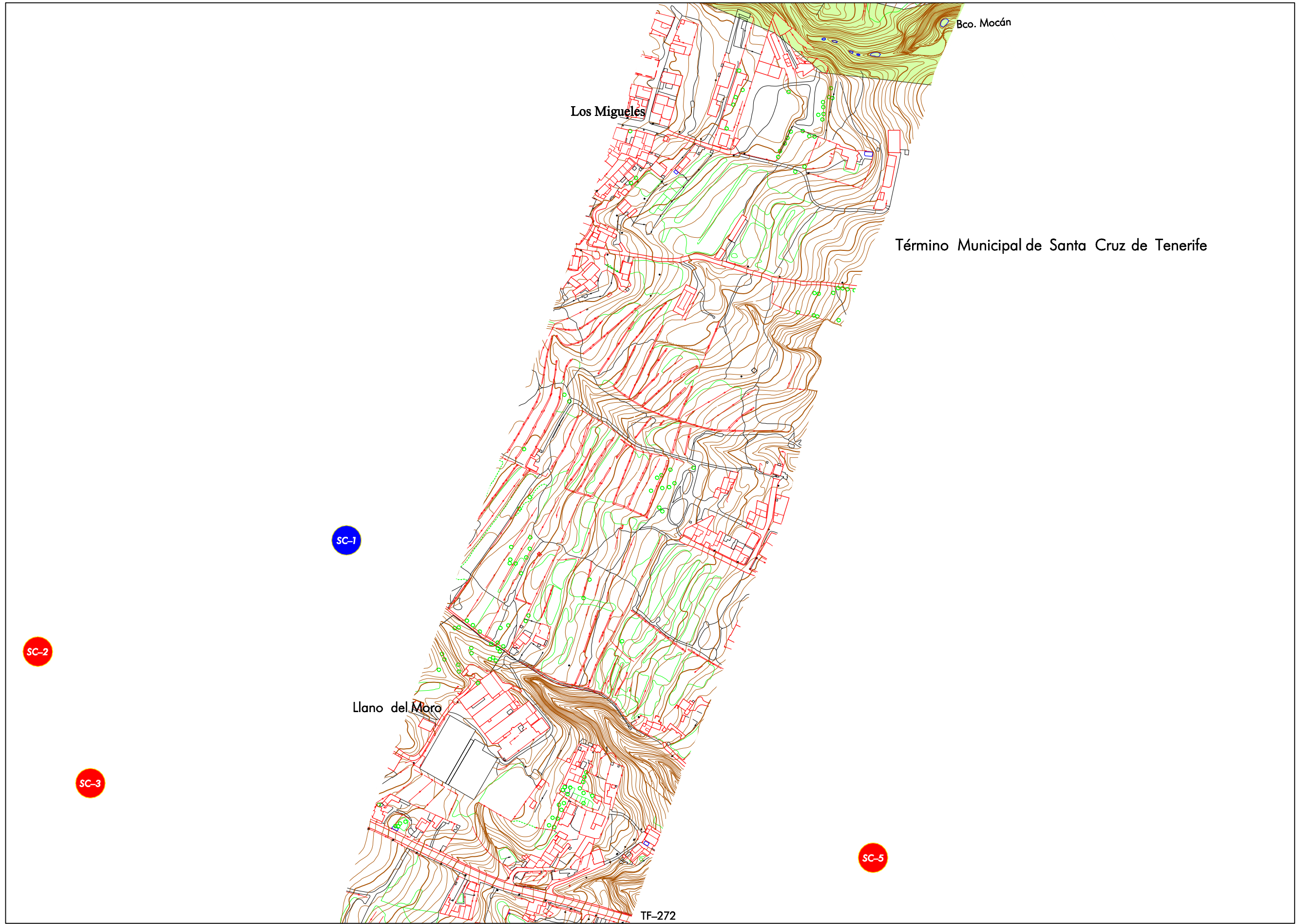
EQUIPO TÉCNICO REDACTOR:  
**AFAXI**

Original en A1  
e. 1: 2.000

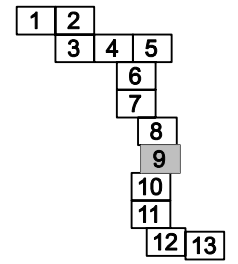
**INFORMACIÓN ESPECÍFICO**  
CIRCUNVALACIÓN OESTE  
CONDICIONANTES AMBIENTALES

**3.4**  
Hoja 8 de 13      Abril 2.006





DISTRIBUCIÓN DE MINUTAS



LEYENDA

- EJEMPLARES ARBÓREOS DE INTERÉS
- ESPACIOS NATURALES PROTEGIDOS
- ÁREAS DE PROTECCIÓN AMBIENTAL TERRESTRE
- BIOTOPOS DE ESPACIOS DE INTERÉS**
  - Zona de importancia ornitológica Los Rodeos - La Esperanza
  - Parmacella tenerifensis
  - Zona de presencia detectada 2003
  - Áreas de distribución potencial
- ELEMENTO PATRIMONIAL**
  - Elemento arquitectónico
  - Elemento arqueológico
  - Elemento etnográfico

PLAN TERRITORIAL ESPECIAL DE ORDENACIÓN DEL SISTEMA VIARIO DEL ÁREA METROPOLITANA DE TENERIFE

Gobierno de Canarias  
Consejería de Infraestructuras, Transportes y Vivienda

EQUIPO TÉCNICO REDACTOR:  
**AFAXI**

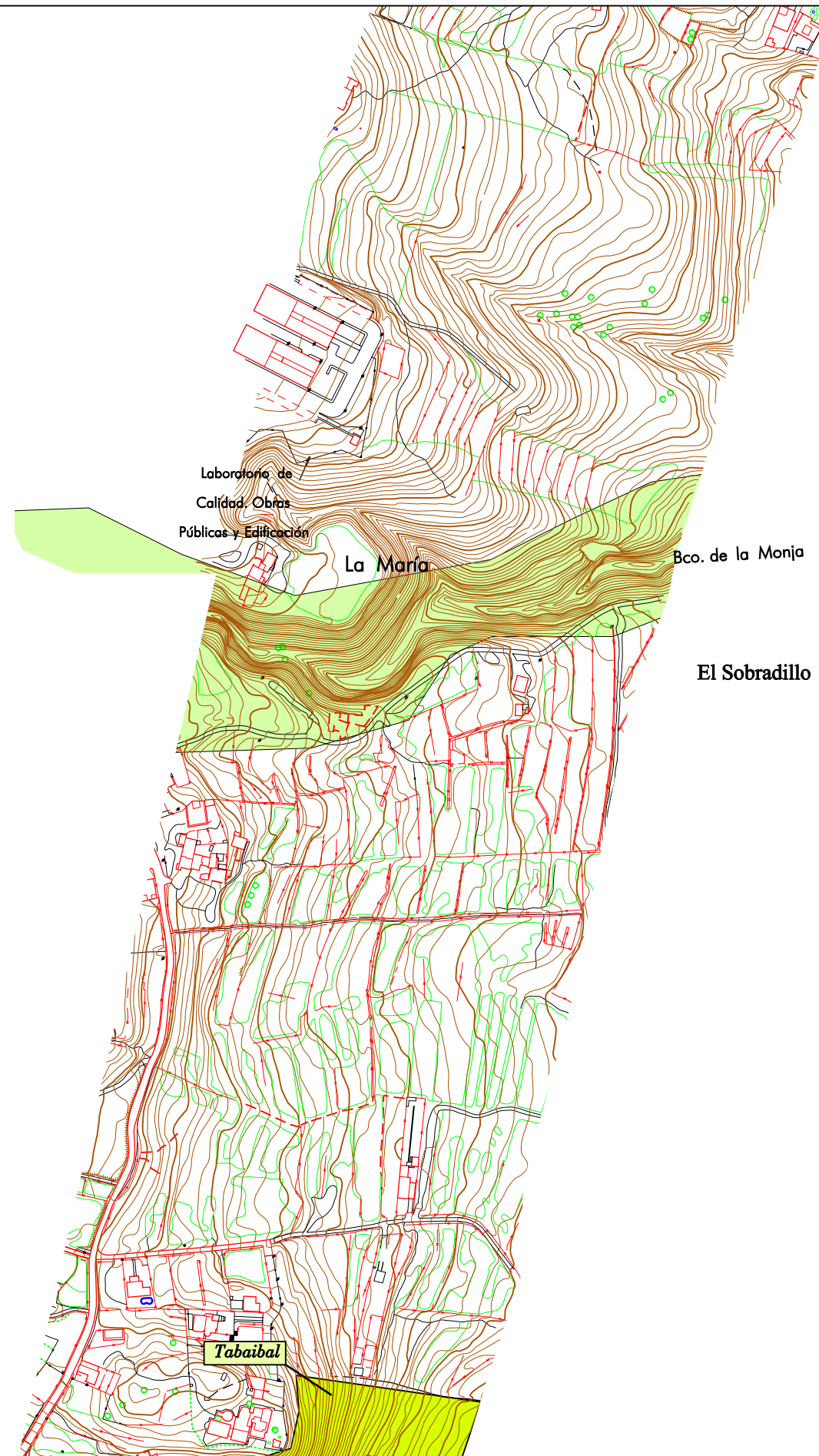
N  
e. 1:2.000  
Original en A1

INFORMACIÓN ESPECÍFICO  
CIRCUNVALACIÓN OESTE  
CONDICIONANTES AMBIENTALES

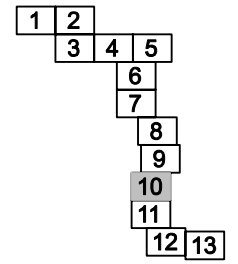
**3.4**  
Hoja 9 de 13      Abril 2.006







DISTRIBUCIÓN DE MINUTAS



LEYENDA

- EJEMPLARES ARBÓREOS DE INTERÉS
- ESPACIOS NATURALES PROTEGIDOS
- ÁREAS DE PROTECCIÓN AMBIENTAL TERRESTRE
- BIOTOPOS DE ESPACIOS DE INTERÉS**
- Zona de importancia ornitológica Los Rodeos - La Esperanza
- Parmacella tenerifensis
- Zona de presencia detectada 2003
- Áreas de distribución potencial
- ELEMENTO PATRIMONIAL**
- Elemento arquitectónico
- Elemento arqueológico
- Elemento etnográfico

PLAN TERRITORIAL ESPECIAL DE ORDENACIÓN DEL SISTEMA VIARIO DEL ÁREA METROPOLITANA DE TENERIFE

**Gobierno de Canarias**  
Consejería de Infraestructuras,  
Transportes y Vivienda

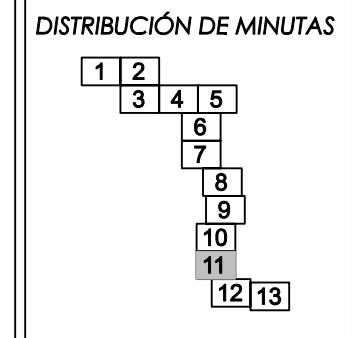
EQUIPO TÉCNICO REDACTOR:

N  
e. 1:2.000  
Original en A1

INFORMACIÓN ESPECÍFICO  
CIRCUNVALACIÓN OESTE  
CONDICIONANTES AMBIENTALES

**3.4**  
Hoja 10 de 13 Abril 2.006





### LEYENDA

- EJEMPLARES ARBÓREOS DE INTERÉS
- ESPACIOS NATURALES PROTEGIDOS
- ÁREAS DE PROTECCIÓN AMBIENTAL TERRESTRE

BIOTOPOS DE ESPACIOS DE INTERÉS

- Zona de importancia ornitológica Los Rodeos - La Esperanza
- Parmacella tenerifensis
- Zona de presencia detectada 2003
- Áreas de distribución potencial

ELEMENTO PATRIMONIAL

- Elemento arquitectónico
- Elemento arqueológico
- Elemento etnográfico

PLAN TERRITORIAL ESPECIAL DE ORDENACIÓN DEL SISTEMA VIARIO DEL ÁREA METROPOLITANA DE TENERIFE

Gobierno de Canarias  
Consejería de Infraestructuras, Transportes y Vivienda

EQUIPO TÉCNICO REDACTOR:  
**AFAXI**

N  
e. 1: 2.000  
Original en A1

INFORMACIÓN ESPECÍFICO  
CIRCUNVALACIÓN OESTE  
CONDICIONANTES AMBIENTALES  
**3.4**  
Hoja 11 de 13      Abril 2.006



Término Municipal de Santa Cruz de Tenerife

Pol. Industrial La Campaña

Llanos del Tablero

Bco. del Humilladero

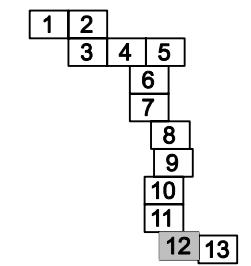
TF-28

TF-256

Colegio Rodríguez Campos

Término Municipal de El Rosario

DISTRIBUCIÓN DE MINUTAS



LEYENDA

- EJEMPLARES ARBÓREOS DE INTERÉS
- ESPACIOS NATURALES PROTEGIDOS
- ÁREAS DE PROTECCIÓN AMBIENTAL TERRESTRE

BIOTOPOS DE ESPACIOS DE INTERÉS

- Zona de importancia ornitológica Los Rodeos - La Esperanza
- Parmacella tenerifensis
- Zona de presencia detectada 2003
- Áreas de distribución potencial

ELEMENTO PATRIMONIAL

- Elemento arquitectónico
- Elemento arqueológico
- Elemento etnográfico

PLAN TERRITORIAL ESPECIAL DE ORDENACIÓN DEL SISTEMA VIARIO DEL ÁREA METROPOLITANA DE TENERIFE

Gobierno de Canarias  
Consejería de Infraestructuras,  
Transportes y Vivienda

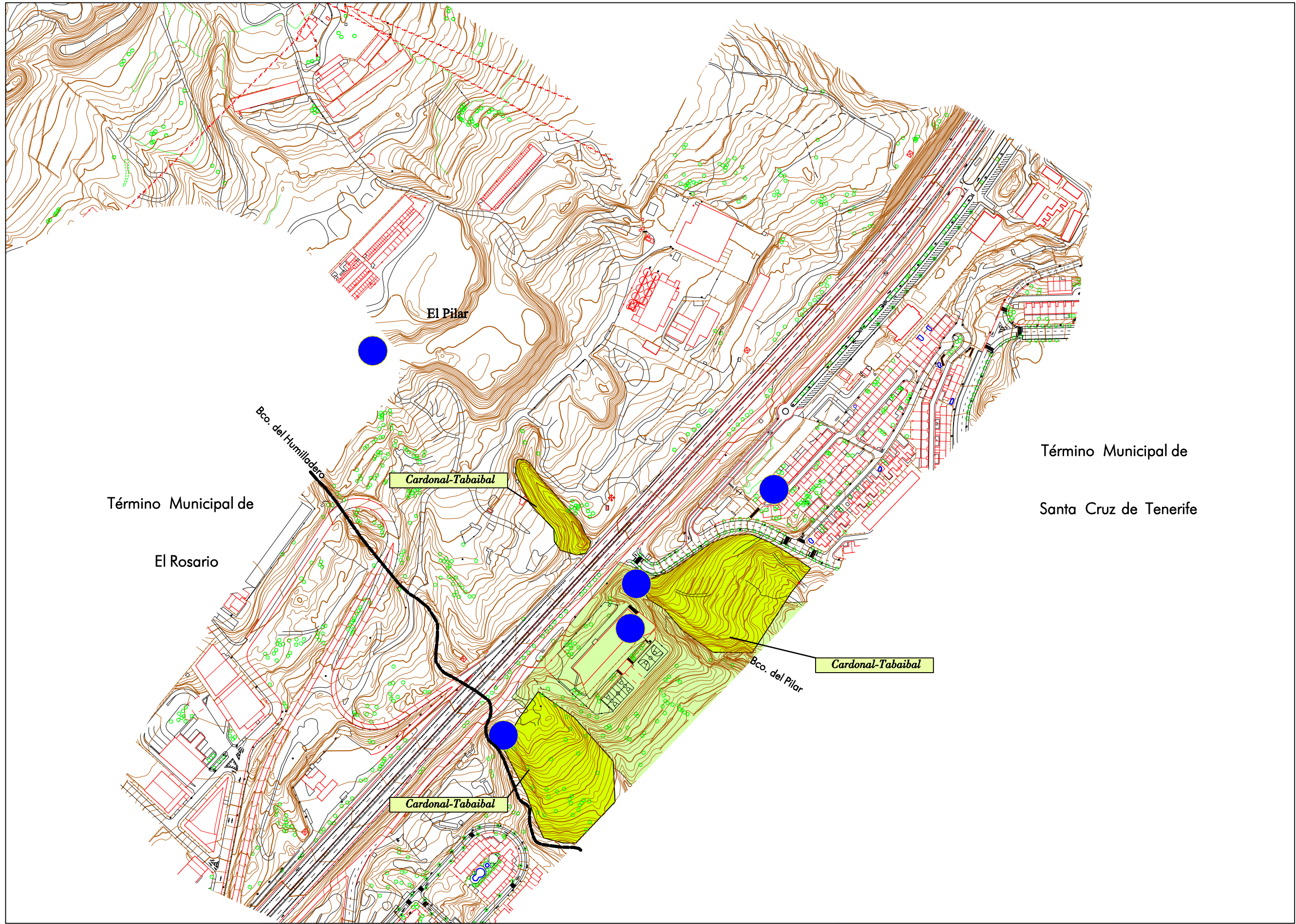
EQUIPO TÉCNICO REDACTOR:  
**AFAXI**

N  
Original en A1 e. 1:2.000

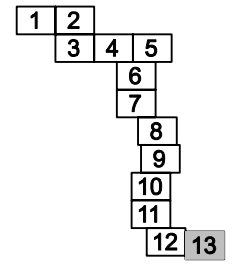
INFORMACIÓN ESPECÍFICO  
CIRCUNVALACIÓN OESTE  
CONDICIONANTES AMBIENTALES

**3.4**  
Hoja 12 de 13 Abril 2.006





DISTRIBUCIÓN DE MINUTAS



LEYENDA

- EJEMPLARES ARBÓREOS DE INTERÉS
- ESPACIOS NATURALES PROTEGIDOS
- ÁREAS DE PROTECCIÓN AMBIENTAL TERRESTRE
- BIOTOPOS DE ESPACIOS DE INTERÉS**
  - Zona de importancia ornitológica Los Rodeos - La Esperanza
  - Parmacella tenerifensis
  - Zona de presencia detectada 2003
  - Áreas de distribución potencial
- ELEMENTO PATRIMONIAL**
  - Elemento arquitectónico
  - Elemento arqueológico
  - Elemento etnográfico

PLAN TERRITORIAL ESPECIAL DE ORDENACIÓN DEL SISTEMA VIARIO DEL ÁREA METROPOLITANA DE TENERIFE

Gobierno de Canarias  
Consejería de Infraestructuras, Transportes y Vivienda

EQUIPO TÉCNICO REDACTOR:  
**AFAXI**

N  
e. 1:2.000  
Original en A1

INFORMACIÓN ESPECÍFICO  
CIRCUNVALACIÓN OESTE  
CONDICIONANTES AMBIENTALES

**3.4**  
Hoja 13 de 13  
Abril 2006

