

DISTRIBUCIÓN DE MINUTAS

				1
			2	3
		4	5	
6	7	8	9	
		10	11	12
			13	14

LEYENDA

- EJEMPLARES ARBÓREOS DE INTERÉS
 - ESPACIOS NATURALES PROTEGIDOS
 - ÁREAS DE PROTECCIÓN AMBIENTAL TERRESTRE
- BIOTOPOS DE ESPACIOS DE INTERÉS
- Zona de importancia ornitológica Los Rodeos - La Esperanza
 - Parmacella tenerifensis
 - Zona de presencia detectada 2003
 - Áreas de distribución potencial
- ELEMENTO PATRIMONIAL
- Elemento arquitectónico
 - Elemento arqueológico
 - Elemento etnográfico

PLAN TERRITORIAL ESPECIAL DE ORDENACIÓN DEL SISTEMA VIARIO DEL ÁREA METROPOLITANA DE TENERIFE

Gobierno de Canarias
Consejería de Infraestructuras, Transportes y Vivienda

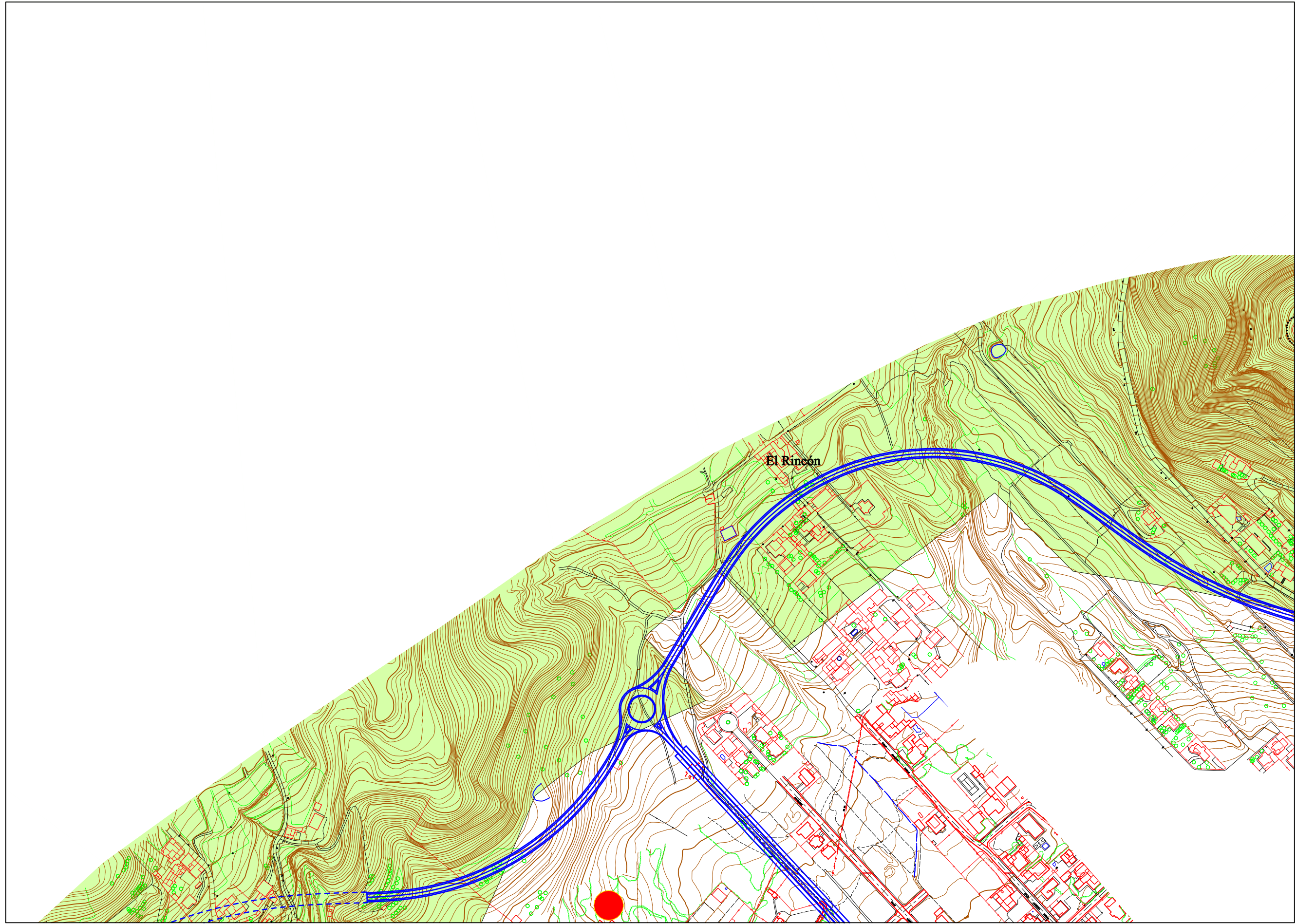
EQUIPO TÉCNICO REDACTOR:
AFAXI

o. 1: 2.000
Original en A1

ANILLO DE LA LAGUNA
CONDICIONANTES AMBIENTALES

Hoja 1 de 14
Abril 2.006

Castaños (*Castanea sativa*), de buen porte,
Palmeras Canarias (*Phoenix canariensis*)
Higueras (*Ficus carica*)



DISTRIBUCIÓN DE MINUTAS

				2	1
		4	5		3
6	7	8	9		
		10	11	12	
			13	14	

LEYENDA

- EJEMPLARES ARBÓREOS DE INTERÉS
 - ESPACIOS NATURALES PROTEGIDOS
 - ÁREAS DE PROTECCIÓN AMBIENTAL TERRESTRE
- BIOTOPOS DE ESPACIOS DE INTERÉS
- Zona de importancia ornitológica Los Rodeos - La Esperanza
 - Parmacella tenerifensis
 - Zona de presencia detectada 2003
 - Áreas de distribución potencial
- ELEMENTO PATRIMONIAL
- Elemento arquitectónico
 - Elemento arqueológico
 - Elemento etnográfico

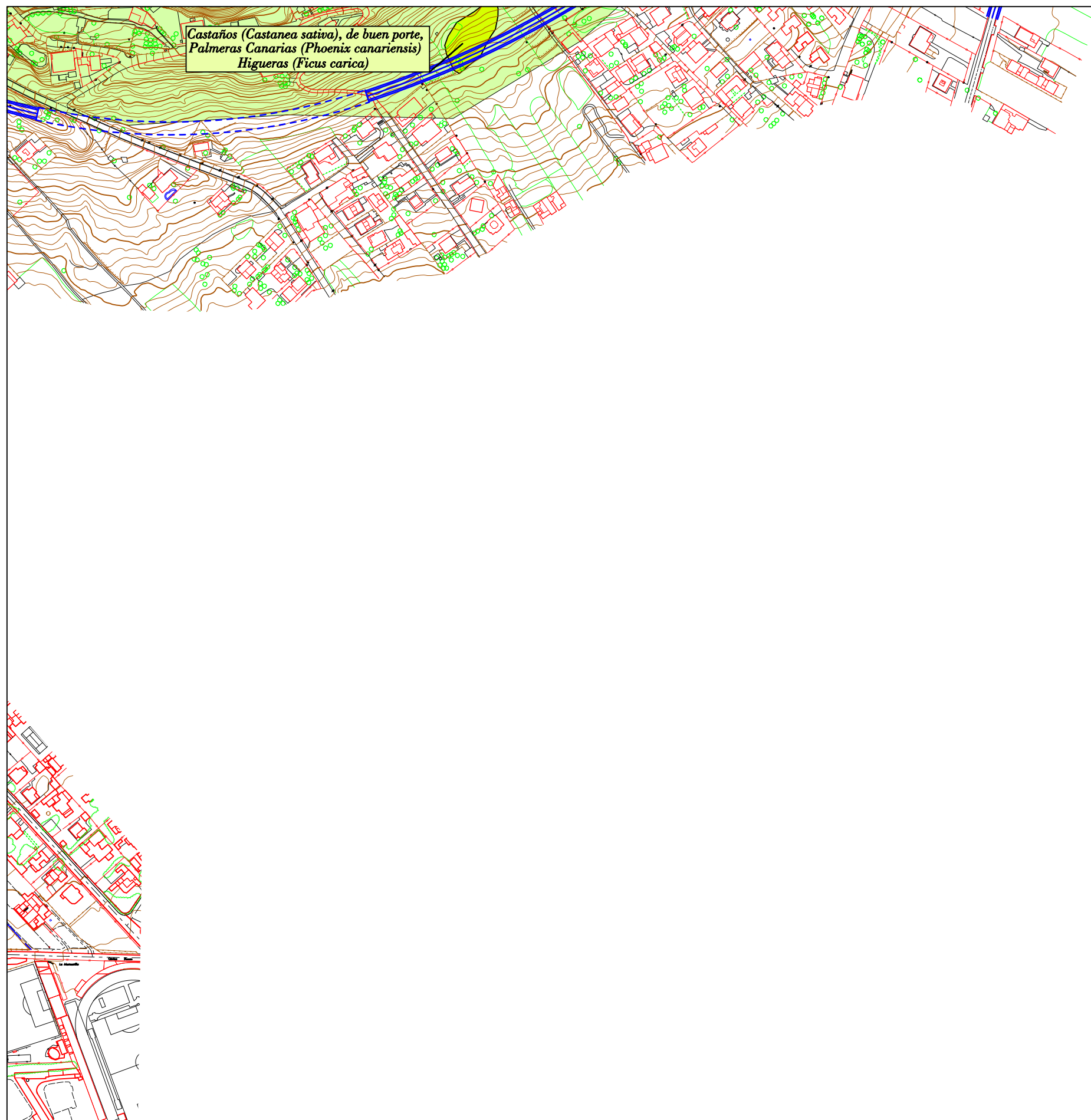
PLAN TERRITORIAL ESPECIAL DE ORDENACIÓN DEL SISTEMA VIARIO DEL ÁREA METROPOLITANA DE TENERIFE



EQUIPO TÉCNICO REDACTOR: **AXXI**

e. 1: 2.000
Original en A1

ANILLO DE LA LAGUNA
CONDICIONANTES AMBIENTALES



Castaños (*Castanea sativa*), de buen porte,
 Palmeras Canarias (*Phoenix canariensis*)
 Higueras (*Ficus carica*)

DISTRIBUCIÓN DE MINUTAS

				1
		2	3	
	4	5		
6	7	8	9	
		10	11	12
			13	14

LEYENDA

- EJEMPLARES ARBÓREOS DE INTERÉS
 - ESPACIOS NATURALES PROTEGIDOS
 - ÁREAS DE PROTECCIÓN AMBIENTAL TERRESTRE
- BIOTOPOS DE ESPACIOS DE INTERÉS
- Zona de importancia ornitológica Los Rodeos - La Esperanza
 - Parmacella tenerifensis
 - Zona de presencia detectada 2003
 - Áreas de distribución potencial
- ELEMENTO PATRIMONIAL
- Elemento arquitectónico
 - Elemento arqueológico
 - Elemento etnográfico

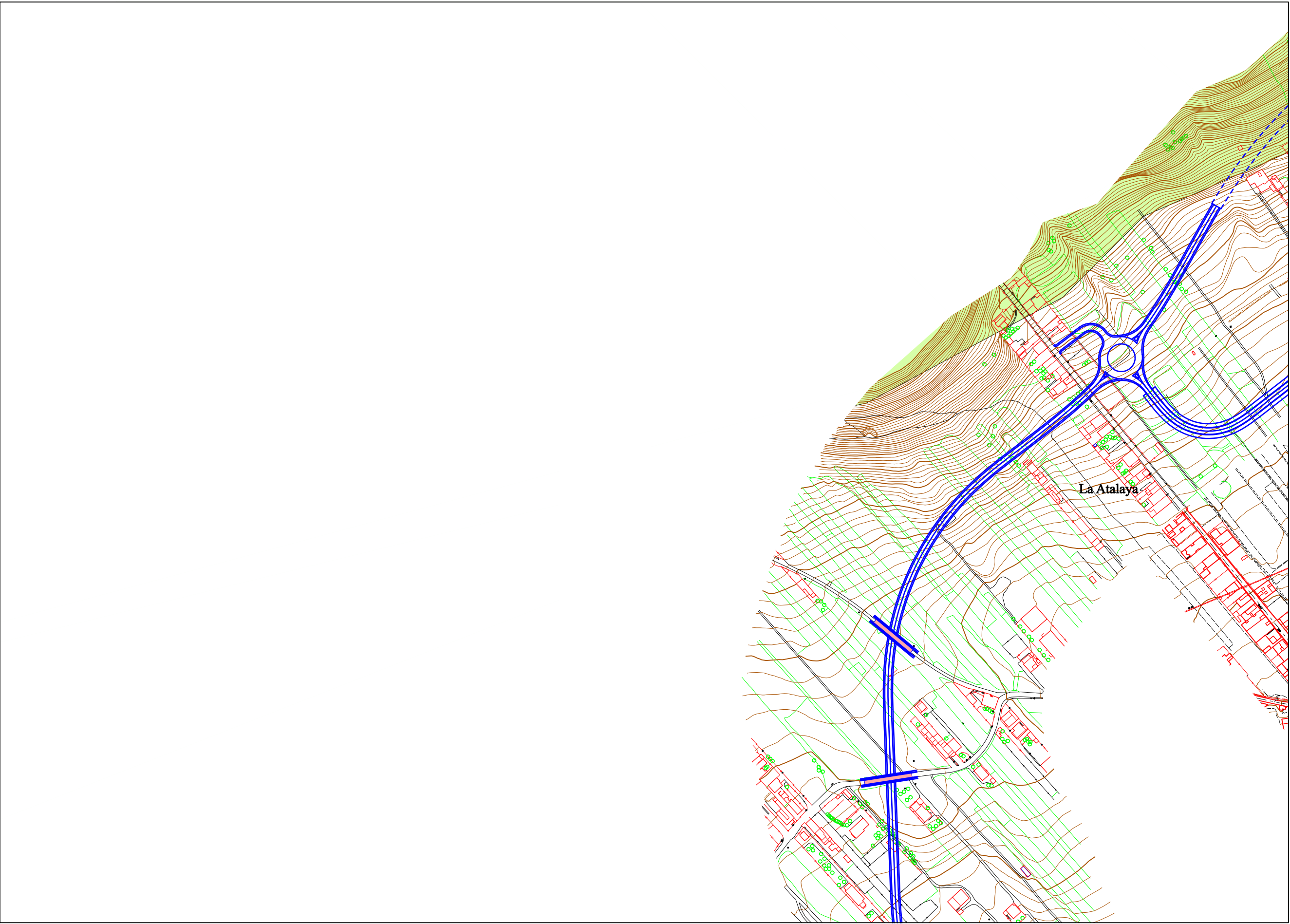
PLAN TERRITORIAL ESPECIAL DE ORDENACIÓN DEL SISTEMA VIARIO DEL ÁREA METROPOLITANA DE TENERIFE

Gobierno de Canarias
 Consejería de Infraestructuras, Transportes y Vivienda

EQUIPO TÉCNICO REDACTOR:

e. 1: 2.000
 Original en A1

ANILLO DE LA LAGUNA
 CONDICIONANTES AMBIENTALES



DISTRIBUCIÓN DE MINUTAS

				1
			2	3
		4	5	
6	7	8	9	
		10	11	12
			13	14

LEYENDA

- EJEMPLARES ARBÓREOS DE INTERÉS
 - ESPACIOS NATURALES PROTEGIDOS
 - ÁREAS DE PROTECCIÓN AMBIENTAL TERRESTRE
- BIOTOPOS DE ESPACIOS DE INTERÉS**
- Zona de importancia ornitológica Los Rodeos - La Esperanza
 - Parmacella tenerifensis
 - Zona de presencia detectada 2003
 - Áreas de distribución potencial
- ELEMENTO PATRIMONIAL**
- Elemento arquitectónico
 - Elemento arqueológico
 - Elemento etnográfico

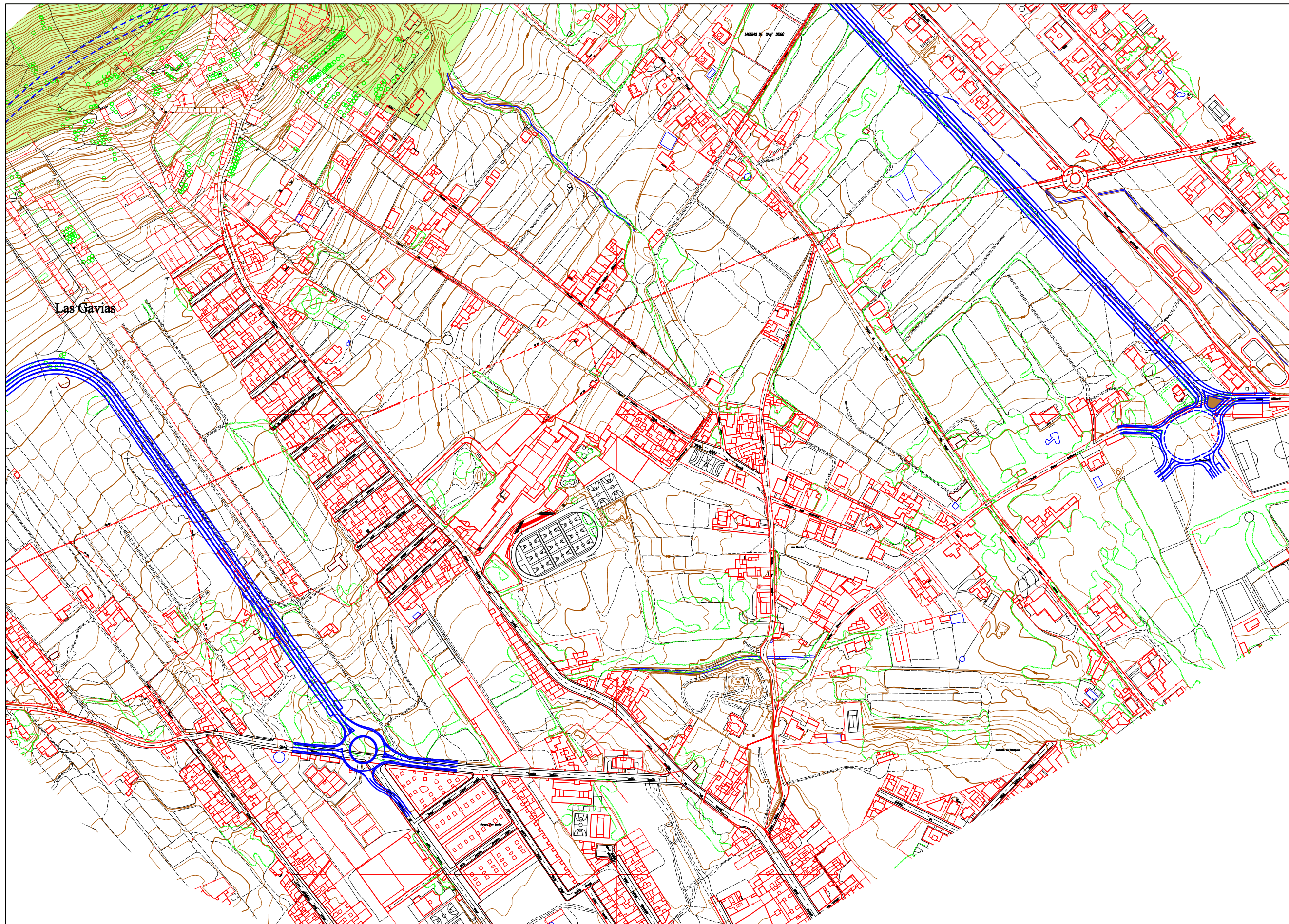
PLAN TERRITORIAL ESPECIAL DE ORDENACIÓN DEL SISTEMA VIARIO DEL ÁREA METROPOLITANA DE TENERIFE

Gobierno de Canarias
 Consejería de Infraestructuras, Transportes y Vivienda

EQUIPO TÉCNICO REDACTOR:

N
 e. 1: 2.000
 Original en A1

ANILLO DE LA LAGUNA
 CONDICIONANTES AMBIENTALES



DISTRIBUCIÓN DE MINUTAS

			2	1
		4	5	3
6	7	8	9	
		10	11	12
			13	14

LEYENDA

- EJEMPLARES ARBÓREOS DE INTERÉS
- ESPACIOS NATURALES PROTEGIDOS
- ÁREAS DE PROTECCIÓN AMBIENTAL TERRESTRE

BIOTOPOS DE ESPACIOS DE INTERÉS

- Zona de importancia ornitológica Los Rodeos - La Esperanza
- Parmacella tenerifensis
- Zona de presencia detectada 2003
- Áreas de distribución potencial

ELEMENTO PATRIMONIAL

- Elemento arquitectónico
- Elemento arqueológico
- Elemento etnográfico

PLAN TERRITORIAL ESPECIAL DE ORDENACIÓN DEL SISTEMA VIARIO DEL ÁREA METROPOLITANA DE TENERIFE

Gobierno de Canarias
 Consejería de Infraestructuras, Transportes y Vivienda

EQUIPO TÉCNICO REDACTOR:

N e. 1: 2.000
Original en A1

ANILLO DE LA LAGUNA
 CONDICIONANTES AMBIENTALES

Hoja 5 de 14 Abril 2.006

