

SANTA CRUZ DE TENERIFE

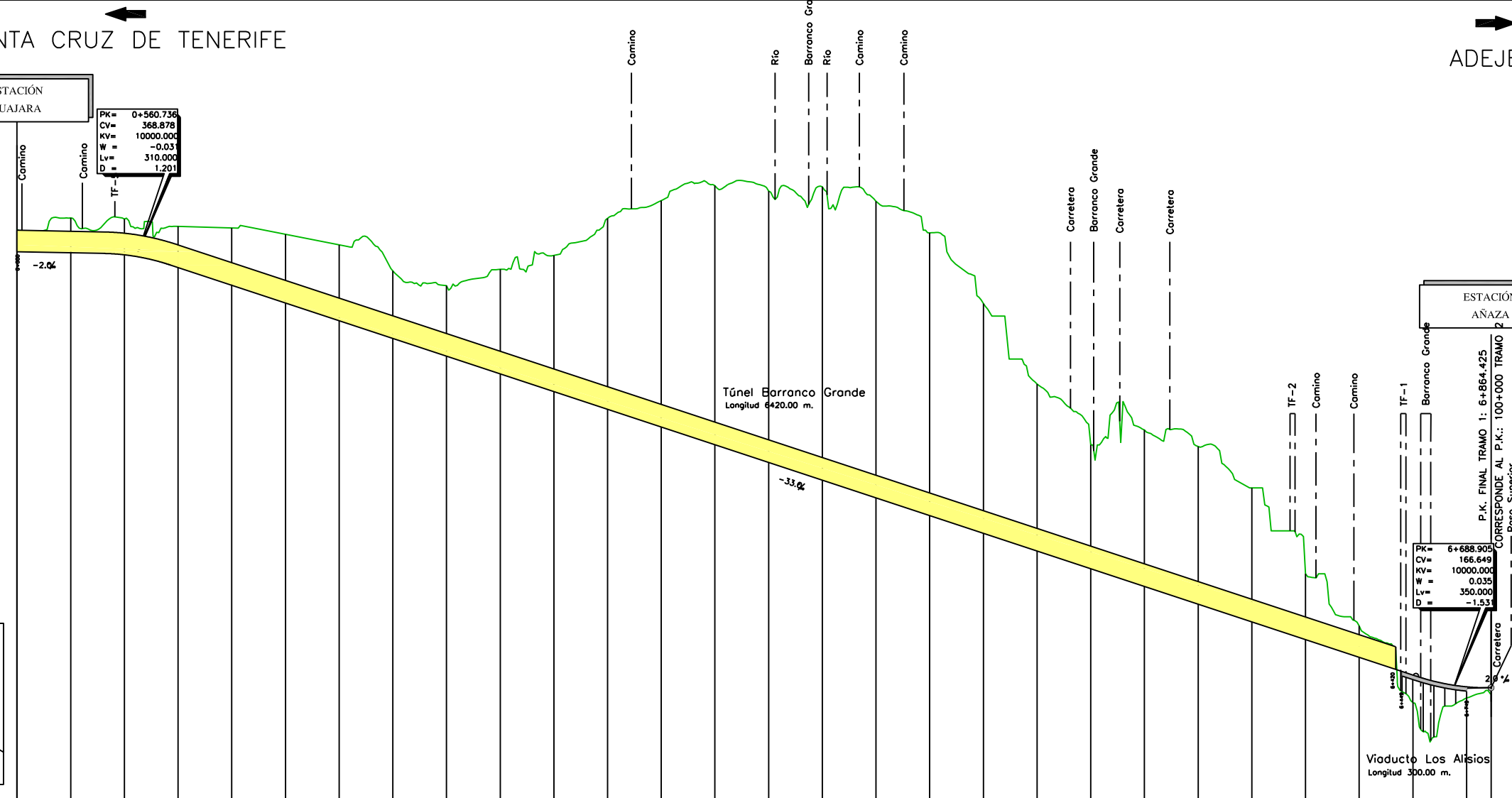
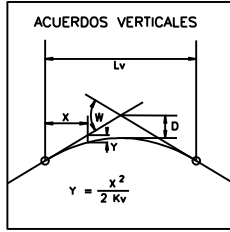
ADEJE

ESTACIÓN
GUAJARA

ESTACIÓN
AÑAZA

PK = 0+560.736
CV = 368.878
KV = 10000.000
W = -0.03
L = 310.000
D = 1.201

PK = 6+688.905
CV = 166.649
KV = 10000.000
W = 0.35
L = 350.000
D = -1.53



PLANO DE COMPARACION		11.3															
P.K.		0+000	0+500	1+000	1+500	2+000	2+500	3+000	3+500	4+000	4+500	5+000	5+500	6+000	6+500	6+865	
DISTANCIAS	AL ORIGEN	0.000	250.000	500.000	750.000	1000.000	1250.000	1500.000	1750.000	2000.000	2250.000	2500.000	2750.000	3000.000	3250.000	3500.000	
	PARCIALES	0.000	250.000	500.000	750.000	1000.000	1250.000	1500.000	1750.000	2000.000	2250.000	2500.000	2750.000	3000.000	3250.000	3500.000	
ORDENADAS	RASANTE	370.000	369.500	368.556	367.633	366.385	364.133	361.133	356.633	350.000	341.883	332.883	323.500	313.383	302.883	291.500	
	TERRENO	360.37	365.68	365.23	361.79	361.08	354.385	346.133	337.883	329.633	321.383	313.133	304.883	296.633	288.383	280.133	
COTAS ROJAS	DESMONTE	10.37	16.18	16.68	19.16	26.70	31.99	37.812	43.717	49.612	55.507	61.402	67.297	73.192	79.087	84.982	
	TERRAPLEN																
ACUERDOS VERTICALES			0+405.736 365.108	0+715.736 363.764											6+515.905 172.425	6+865.905 166.999	
DIAGRAMA DE CURVATURAS		RECTA	A=283	R=2000	A=283	RECTA	A=283	R=2000	A=283	A=265	R=500	A=265	R=500	A=265	RECTA	RECTA	
TERMINO MUNICIPAL		LA LAGUNA							SANTA CRUZ								



TITULO:
PLAN TERRITORIAL ESPECIAL DE ORDENACIÓN DE INFRAESTRUCTURAS DEL TREN DEL SUR.
APROBACION DEFINITIVA - MEMORIA DE ORDENACIÓN

CONSULTOR:
ineco

ESCALA ORIGINAL A3
H = 1:25.000
V = 1:2.500
NUMÉRICA

FECHA
JULIO 2013

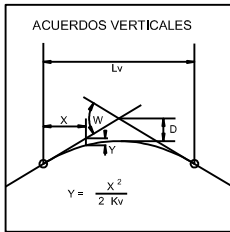
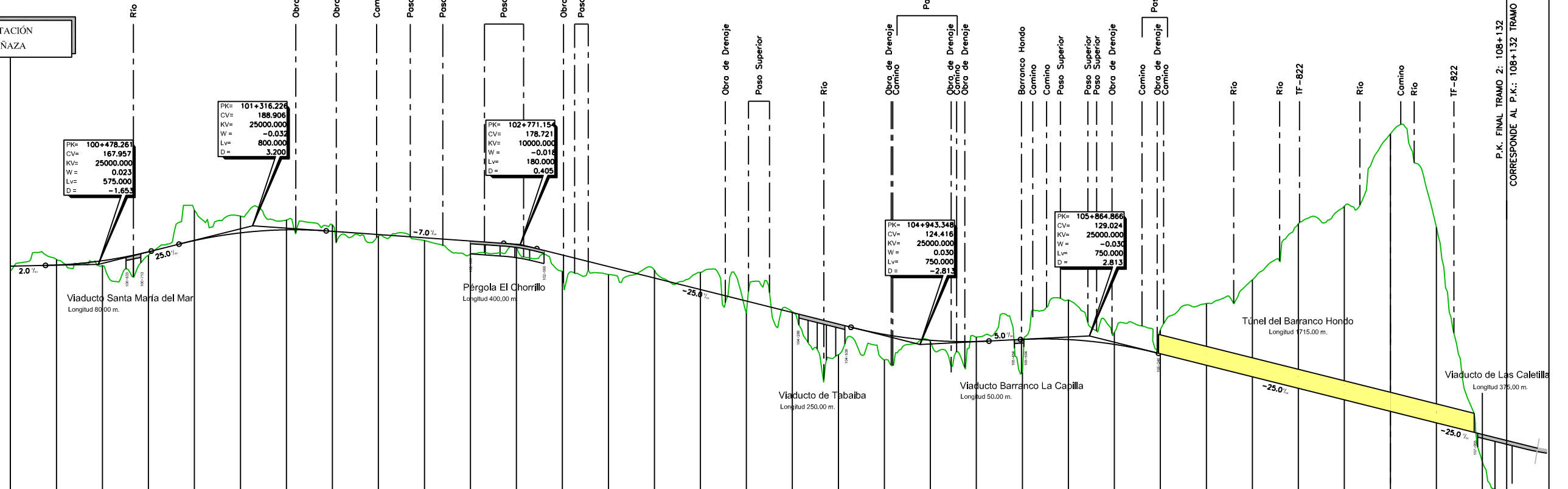
Nº DE PLANO
2.3.4.2
HOJA 1 DE 15

TITULO DEL PLANO:
ALTERNATIVA 3 (1:25.000)
ALZADO (Tramo 1)

SANTA CRUZ DE TENERIFE

ADEJE

ESTACIÓN
AÑAZA



PLANO DE COMPARACION		38																		0		108+132
P.K.		100+000 100+500 101+000 101+500 102+000 102+500 103+000 103+500 104+000 104+500 105+000 105+500 106+000 106+500 107+000 107+500 108+000																		108+132		
DISTANCIAS	AL ORIGEN	0.000 250.000 500.000 750.000 0.000 250.000 500.000 750.000 0.000 250.000 500.000 750.000 0.000 250.000 500.000 750.000 0.000 250.000 500.000 750.000 0.000																		0.000		
	PARCIALES	0.000 250.000 500.000 750.000 0.000 250.000 500.000 750.000 0.000 250.000 500.000 750.000 0.000 250.000 500.000 750.000 0.000 250.000 500.000 750.000 0.000																		0.000		
ORDENADAS	RASANTE	164.20 167.000 167.570 169.913 172.77 174.755 180.860 197.34 194.13 185.022 186.684 185.869 184.119 182.369 180.619 178.532 173.000 166.750 164.79 163.59 141.24 142.20 118.91 116.09 126.06 128.49 109.15 148.61 130.98 132.83 146.65 156.57 189.94 199.42 238.75 188.07 60.62																		75.646		
	TERRENO	164.20 170.58 167.23 172.77 197.34 194.13 185.022 186.684 185.869 184.119 182.369 180.619 178.532 173.000 166.750 164.79 163.59 141.24 142.20 118.91 116.09 126.06 128.49 109.15 148.61 130.98 132.83 146.65 156.57 189.94 199.42 238.75 188.07 60.62																		75.646		
COTAS ROJAS	DESMONTE	3.01 16.48 9.11 5.29 3.32 0.23 4.29 8.34 0.45 11.609 126.726 2.44 21.52 6.49 4.04 33.50 59.87 89.29 105.02 190.61 106.17																		60.62		
	TERRAPLEN	2.80 2.86 17.51144 178.860 101.2716226 186.106 0.75 1.50 21.52 0.23 4.29 8.34 0.45 11.609 126.726 2.44 21.52 6.49 4.04 33.50 59.87 89.29 105.02 190.61 106.17																		15.02		
ACUERDOS VERTICALES		100+190.261 167.381 100+356.566 100+576.566 100+833.428 101+053.428 101+271.6226 186.106 102+691.134 179.351 102+861.134 176.471 104+395.804 104+535.804 105+011.145 105+151.145 105+342.003 105+482.003 105+702.003 106+844.476 107+064.476 107+284.476																				
DIAGRAMA DE CURVATURAS		RECTA A=535 R=1300 A=535 RECTA A=548 R=1500 A=548 RECTA A=265 R=500 A=265 RECTA A=265 R=500 A=265 A=265 R=500 A=265 A=535 R=1300 A=535																				
TERMINO MUNICIPAL		SANTA CRUZ						EL ROSARIO						CANDELARIA								

P.K. FINAL TRAMO 2: 108+132
CORRESPONDE AL P.K.: 108+132 TRAMO 3



TITULO:
PLAN TERRITORIAL ESPECIAL DE ORDENACIÓN DE INFRAESTRUCTURAS DEL TREN DEL SUR.
APROBACION DEFINITIVA - MEMORIA DE ORDENACIÓN

CONSULTOR:
ineco

ESCALA ORIGINAL A3
H= 1:25.000
V= 1:2.500
NUMÉRICA GRÁFICA

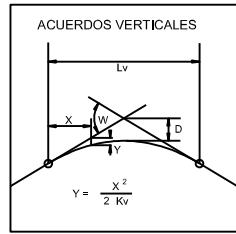
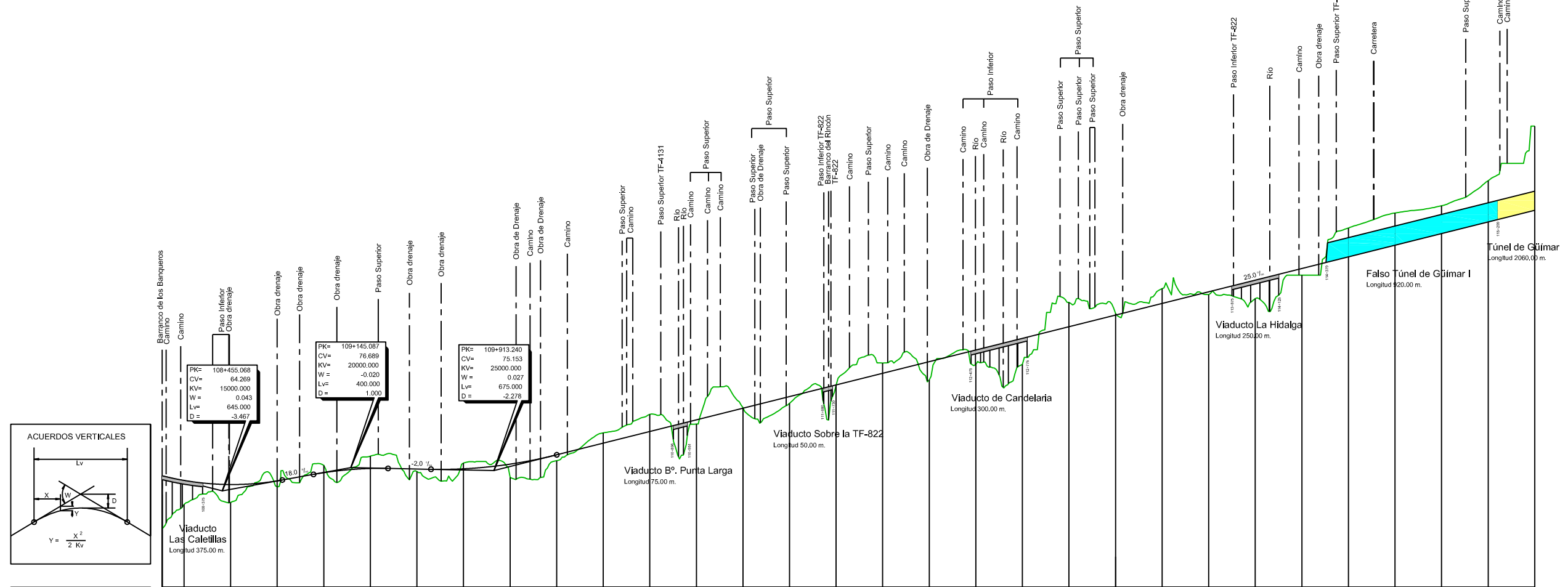
FECHA
JULIO 2013

TITULO DEL PLANO:
ALTERNATIVA 3 (1:25.000)
ALZADO (Tromo 2)

Nº DE PLANO
2.3.4.2
HOJA 2 DE 15

SANTA CRUZ DE TENERIFE

ADEJE



PLANO DE COMPARACION

P.K.	108+132	108+500	109+000	109+500	110+000	110+500	111+000	111+500	112+000	112+500	113+000	113+500	114+000	114+500	115+000	115+500
AL ORIGEN	132.568	250.000	500.000	750.000	0.000	250.000	500.000	750.000	0.000	250.000	500.000	750.000	0.000	250.000	500.000	750.000
PARCIALES	0.000	117.432	250.000	250.000	250.000	250.000	250.000	250.000	250.000	250.000	250.000	250.000	250.000	250.000	250.000	250.000
RASANTE	72.331	69.855	67.646	66.603	74.002	76.263	75.979	76.087	83.572	89.822	98.072	102.322	108.572	114.822	121.072	127.322
TERRENO	43.92	56.92	58.04	66.33	77.89	82.83	74.67	79.20	80.44	95.38	105.27	100.09	108.95	111.22	120.84	132.77
DESMONTE				3.86	6.57		3.11		5.56	8.20	6.37		10.13	6.77	7.96	169.53
TERRAPLEN	28.41	12.34	9.60	3.37		1.31		7.16	3.13		2.4		3.60	2.23	9.71	7.72
ACUERDOS VERTICALES			108+777.588 70.074	108+945.087 73.080	109+345.087 76.280	109+575.740 75.826	110+250.740 83.590									
DIAGRAMA DE CURVATURAS			Re=1300	Re=535	Re=1300	Re=535	Re=1300	Re=535	Re=1300	Re=535	Re=1300	Re=535	Re=1300	Re=535	Re=1300	Re=535
TERMINO MUNICIPAL	108+337.056	108+357.056	108+768.772	108+888.772	109+370.243	109+490.243	109+810.243	110+211.052	110+431.052	110+851.052	110+824.392	111+044.392	111+144.392	112+220.370	112+420.370	114+153.241
	CANDELARIA												ARAFO		GÜIMAR	



TITULO:
PLAN TERRITORIAL ESPECIAL DE ORDENACIÓN DE INFRAESTRUCTURAS DEL TREN DEL SUR.
 APROBACION DEFINITIVA - MEMORIA DE ORDENACIÓN



CONSULTOR:
 ESCALA ORIGINAL A3
 H= 1:25.000
 V= 1:2.500
 NUMÉRICA GRÁFICA

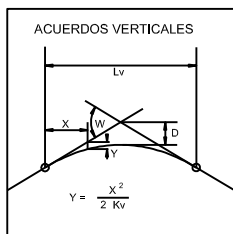
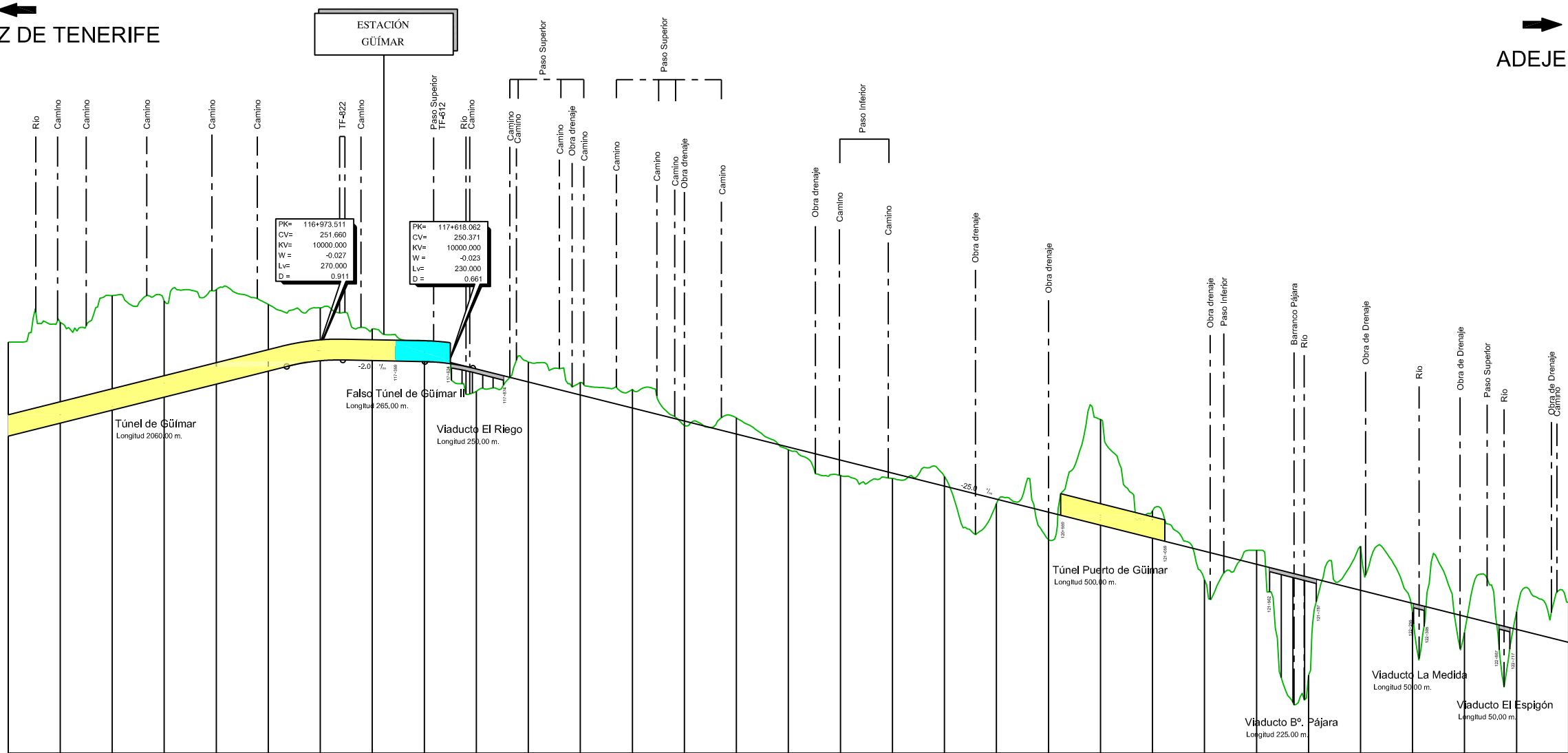
FECHA
 JULIO 2013

Nº DE PLANO
2.3.4.2
 HOJA 3 DE 15

TITULO DEL PLANO:
 ALTERNATIVA 3 (1:25.000)
 ALZADO (Tramo 3)

SANTA CRUZ DE TENERIFE

ADEJE



PLANO DE COMPARACION		63																						
P.K.		115+500 116+000 116+500 117+000 117+500 118+000 118+500 119+000 119+500 120+000 120+500 121+000 121+500 122+000 122+500 123+000																						
DISTANCIAS	AL ORIGEN	500.000	750.000	0.000	250.000	500.000	750.000	0.000	250.000	500.000	750.000	0.000	250.000	500.000	750.000	0.000	250.000	500.000	750.000	0.000	250.000	500.000	750.000	0.000
	PARCIALES	0.000	+ 250.000	+ 250.000	+ 250.000	+ 250.000	+ 250.000	+ 250.000	+ 250.000	+ 250.000	+ 250.000	+ 250.000	+ 250.000	+ 250.000	+ 250.000	+ 250.000	+ 250.000	+ 250.000	+ 250.000	+ 250.000	+ 250.000	+ 250.000	+ 250.000	+ 250.000
ORDEMDAS	RASANTE	214.822	221.072	227.322	233.572	239.822	246.072	251.018	255.107	259.607	264.072	268.322	272.472	276.572	280.622	284.572	288.322	291.972	295.522	298.972	303.322	307.572	311.722	315.822
	TERRENO	280.00	269.37	262.31	257.77	254.18	251.13	248.36	245.87	243.69	241.72	240.02	238.57	237.32	236.22	235.22	234.32	233.47	232.67	231.92	231.22	230.57	229.97	229.42
COTAS ROAS	DESMONTE	45.18	41.30	34.98	28.21	21.78	15.73	10.06	5.78	2.86	0.27	-2.04	-4.27	-6.42	-8.47	-10.42	-12.27	-14.02	-15.67	-17.22	-18.67	-20.02	-21.27	
	TERRAPLEN										10.74	10.74				2.19	2.54	2.13	1.33	1.70	4.07	4.32	7.91	10.14
ACUERDOS VERTICALES		<p>PK=116+838.511 Cv=251.860 Kv=10000.000 Lv=270.000 D=0.911</p> <p>PK=117+108.511 Cv=251.860 Kv=10000.000 Lv=270.000 D=0.911</p> <p>PK=117+503.062 Cv=250.801 Kv=10000.000 Lv=270.000 D=0.911</p> <p>PK=117+733.062 Cv=247.496 Kv=10000.000 Lv=270.000 D=0.911</p> <p>PK=119+445.049 Cv=250.801 Kv=10000.000 Lv=270.000 D=0.911</p> <p>PK=119+685.049 Cv=250.801 Kv=10000.000 Lv=270.000 D=0.911</p> <p>PK=121+729.827 Cv=250.801 Kv=10000.000 Lv=270.000 D=0.911</p> <p>PK=121+949.827 Cv=250.801 Kv=10000.000 Lv=270.000 D=0.911</p>																						
DIAGRAMA DE CURVATURAS		<p>RECTA R=548</p> <p>RECTA R=2000</p> <p>RECTA R=548</p> <p>RECTA R=535</p> <p>RECTA R=1300</p> <p>RECTA R=535</p> <p>RECTA R=535</p> <p>RECTA R=1300</p> <p>RECTA R=535</p> <p>RECTA R=1300</p> <p>RECTA R=535</p> <p>RECTA R=1300</p> <p>RECTA R=535</p> <p>RECTA R=1300</p> <p>RECTA R=535</p> <p>RECTA R=1300</p> <p>RECTA R=535</p> <p>RECTA R=1300</p> <p>RECTA R=535</p> <p>RECTA R=1300</p> <p>RECTA R=535</p> <p>RECTA R=1300</p> <p>RECTA R=535</p> <p>RECTA R=1300</p> <p>RECTA R=535</p>																						
TERMINO MUNICIPAL		<p>115+508.863 115+658.863 116+947.930 117+097.930 117+831.076 118+051.076 119+445.049 119+685.049 120+139.390 120+359.390 121+729.827 121+949.827</p> <p style="text-align: center;">GÜÍMAR</p>																						



TITULO:

PLAN TERRITORIAL ESPECIAL DE ORDENACIÓN DE INFRAESTRUCTURAS DEL TREN DEL SUR. APROBACION DEFINITIVA - MEMORIA DE ORDENACIÓN

CONSULTOR:

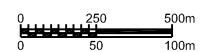


ESCALA ORIGINAL A3

H= 1:25.000

V= 1:2.500

NUMÉRICA



GRÁFICA

FECHA

JULIO 2013

Nº DE PLANO 2.3.4.2

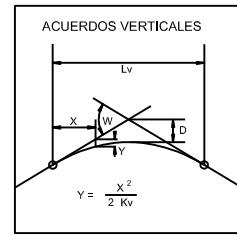
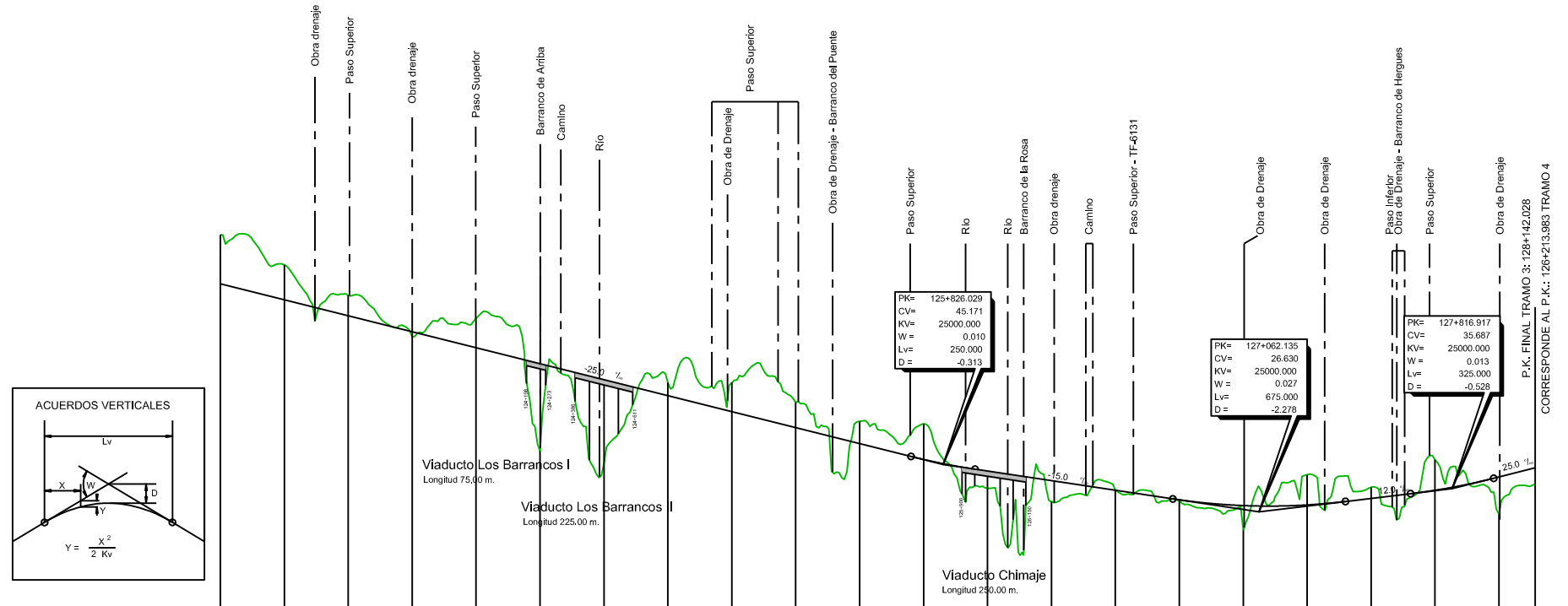
HOJA 4 DE 15

TITULO DEL PLANO:

ALTERNATIVA 3 (1:25.000) ALZADO (Tramo 3)

SANTA CRUZ DE TENERIFE

ADEJE



PLANO DE COMPARACION		-12																						
P.K.		123+000	123+500	124+000	124+500	125+000	125+500	126+000	126+500	127+000	127+500	128+000	128+142.028											
DISTANCIAS	AL ORIGEN	0.000	250.000	500.000	750.000	0.000	250.000	500.000	750.000	0.000	250.000	500.000	750.000	0.000	250.000	500.000	750.000	142.028						
	PARCIALES	0.000	250.000	250.000	250.000	250.000	250.000	250.000	250.000	250.000	250.000	250.000	250.000	250.000	250.000	250.000	250.000	250.000	142.028					
ORDENADAS	RASANTE	115.822	109.572	103.322	97.072	90.822	84.572	78.322	72.072	65.822	59.572	53.322	47.072	40.822	34.572	28.322	22.072	15.822						
	TERRENO	134.97	123.25	111.26	98.06	102.34	50.36	45.77	77.22	77.13	68.42	62.03	61.13	35.96	30.66	35.15	30.86	19.40	41.09	35.87	31.884	35.987	40.384	43.815
COTAS ROJAS	DESMONTE	19.14	13.67	7.94	11.51	11.51	5.16	11.31	9.86	8.71	14.01	14.01	0.99	11.76	4.38	11.99	11.99	14.57	6.32					
	TERRAPLEN				2.21		34.22	32.55						6.76	8.15	0.47	9.68							
ACUERDOS VERTICALES		<div style="display: flex; justify-content: space-between;"> PK=125+701.029, CV=48.296 PK=125+651.029, CV=43.296 PK=127+062.135, CV=26.630 PK=127+816.917, CV=35.687 </div>																						
DIAGRAMA DE CURVATURAS		<div style="display: flex; justify-content: space-between;"> A=535, R=1300 A=535, R=1300 A=548, R=2000 A=548, R=2000 A=535, R=1300 A=535, R=1300 A=535, R=1300 A=535, R=1300 </div>																						
TERMINO MUNICIPAL		GÜIMAR												FASNIA										



TITULO: **PLAN TERRITORIAL ESPECIAL DE ORDENACIÓN DE INFRAESTRUCTURAS DEL TREN DEL SUR. APROBACION DEFINITIVA - MEMORIA DE ORDENACIÓN**



CONSULTOR: **ineco**
 ESCALA ORIGINAL A3
 H= 1:25.000
 V= 1:2.500
 NUMÉRICA GRÁFICA

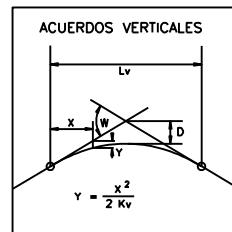
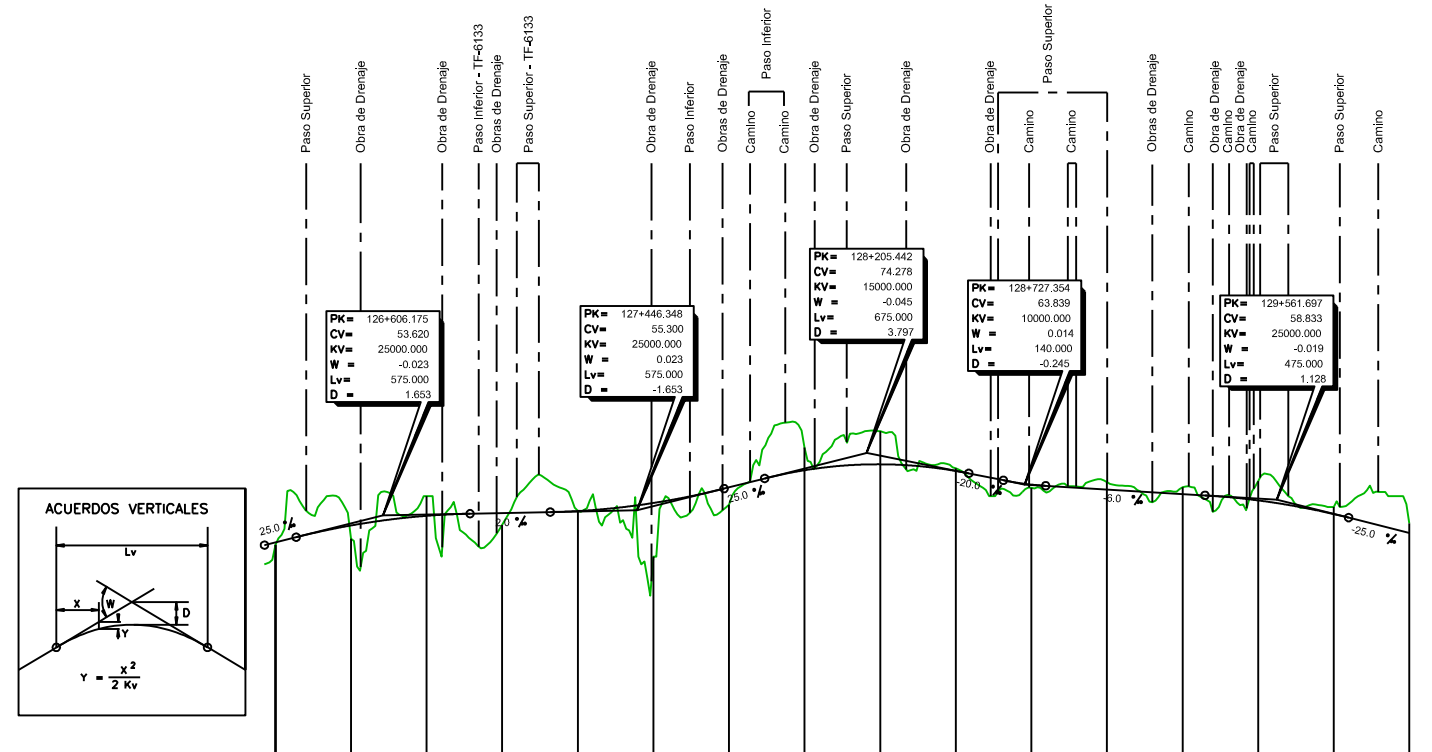
FECHA: **JULIO 2013**

Nº DE PLANO: **2.3.4.2**
 HOJA 5 DE 15

TITULO DEL PLANO: **ALTERNATIVA 3 (1:25.000) ALZADO (Tramo 3)**

SANTA CRUZ DE TENERIFE

ADEJE



PLANO DE COMPARACION		P.K.	126+500 127+000 127+500 128+000 128+500 129+000 129+500 130+000															
DISTANCIAS	AL ORIGEN		250.000	500.000	750.000	0.000	250.000	500.000	750.000	0.000	250.000	500.000	750.000	0.000	250.000	500.000	750.000	0.000
	PARCIALES		250.000	250.000	250.000	250.000	250.000	250.000	250.000	250.000	250.000	250.000	250.000	250.000	250.000	250.000	250.000	250.000
ORDENADAS	RASANTE		44.715	50.308	53.485	54.407	55.074	57.735	62.891	68.580	70.526	68.325	63.815	62.203	60.703	58.585	54.077	47.876
	TERRENO		43.97	45.95	60.00	50.46	55.11	40.00	57.19	76.10	81.43	69.24	62.71	64.69	62.99	64.98	56.38	50.97
COTAS ROJAS	DESMONTE				6.51		0.04			7.54	10.91	0.92		2.49	2.29	6.40	2.39	3.10
	TERRAPLEN		0.79	4.38		3.96		17.74					1.11					
ACUERDOS VERTICALES			43.815 38+318.675 46.432		38+893.675 54.195		37+158.848 54.729		37+733.848 62.488 37+887.842 65.940		38+522.842 67.526 38+657.354 65.239		38+797.354 63.419		39+324.187 60.250		39+799.197 52.896	
DIAGRAMA DE CURVATURAS			RECTA		RECTA										RECTA			
TERMINO MUNICIPAL			126+448.425		126+688.425		FASNIA										129+406.747	



TITULO:

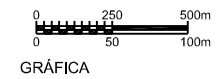
PLAN TERRITORIAL ESPECIAL DE ORDENACIÓN DE INFRAESTRUCTURAS DEL TREN DEL SUR. APROBACION DEFINITIVA - MEMORIA DE ORDENACIÓN

CONSULTOR:



ESCALA ORIGINAL A3

H= 1:25.000
V= 1:2.500



FECHA

JULIO 2013

Nº DE PLANO 2.3.4.2

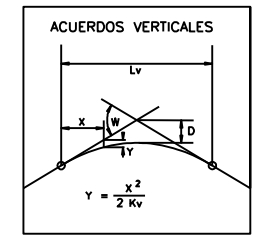
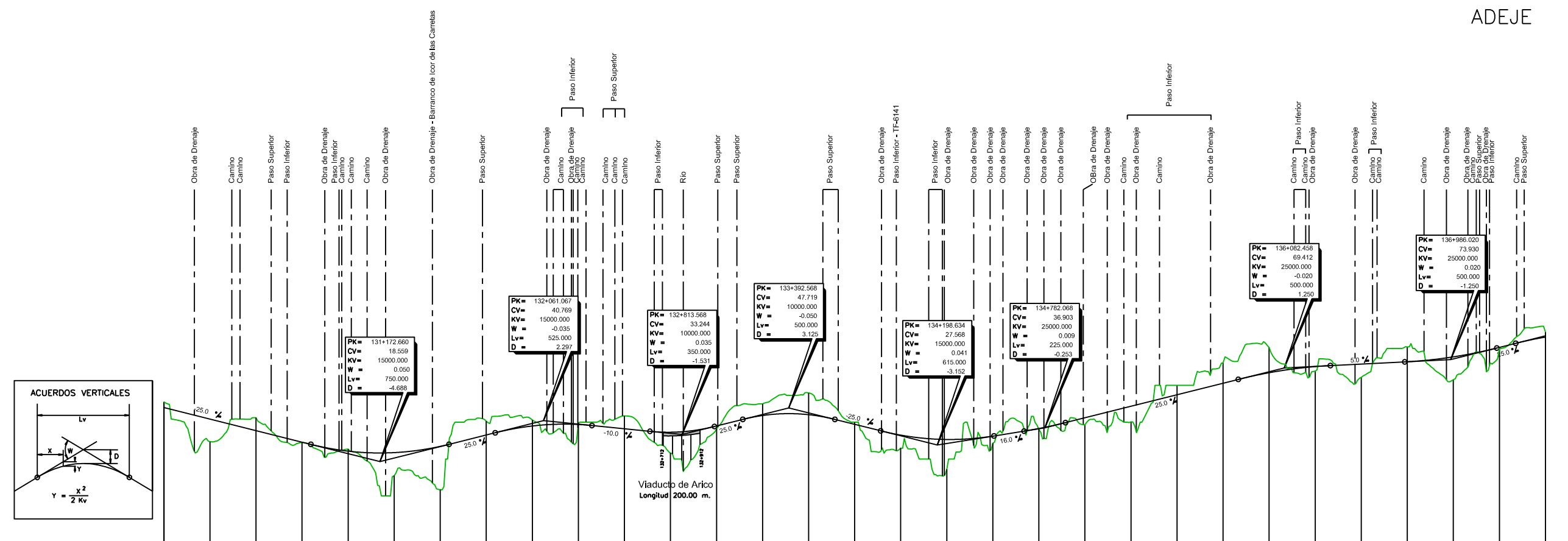
HOJA 6 DE 15

TITULO DEL PLANO:

ALTERNATIVA 3 (1:25.000) ALZADO (Tramo 4)

SANTA CRUZ DE TENERIFE

ADEJE



PLANO DE COMPARACION		P.K.	130+000	130+500	131+000	131+500	132+000	132+500	133+000	133+500	134+000	134+500	135+000	135+500	136+000	136+500	137+000	137+500																									
DISTANCIAS	AL ORIGEN		0.000	250.000	500.000	750.000	0.000	250.000	500.000	750.000	0.000	250.000	500.000	750.000	0.000	250.000	500.000	750.000	500.000																								
	PARCIALES		250.000	250.000	250.000	250.000	250.000	250.000	250.000	250.000	250.000	250.000	250.000	250.000	250.000	250.000	250.000	250.000	250.000	250.000																							
ORDENADAS	RASANTE		47.876	41.628	35.376	29.126	24.240	23.446	26.818	32.993	37.890	38.700	44.017	30.576	32.391	36.519	42.351	48.601	54.851	61.101	66.789	70.114	71.500	72.754	75.384	80.330	86.127																
	TERRENO		50.97	29.36	42.36	28.86	25.35	10.92	3.32	40.44	41.12	38.63	43.39	23.21	36.35	49.95	55.81	40.00	25.93	14.50	28.46	36.00	38.44	40.17	60.00	72.06	80.61	67.64	64.27	80.84	63.06	80.00	88.83										
COTAS ROJAS	DESMONTE		3.10		7.01		1.11		7.44		3.23		0.63		7.01		6.38		11.79		1.22		16.07		3.91		0.92		3.91		8.43		5.15		10.98		13.82		0.20		2.70		
	TERRAPLEN			12.26		0.17		12.53		23.49		11.28		1.56		11.28		7.00		41.769		35.235		32.488		35.102		38.715		63.162		70.662		2.48		7.23		12.34		0.53		62.742	
ACUERDOS VERTICALES					130+792.660 27.934		131+247.660 27.934		131+796.967 34.207		132+323.967 38.144		132+836.968 34.984		133+442.968 41.769		134+056.134 35.235		134+506.134 32.488		135+069.968 35.102		135+684.968 38.715		136+292.458 63.162		136+832.458 70.662		137+396.020 72.660		137+966.020 80.180		138+536.477 62.742										
DIAGRAMA DE CURVATURAS			RECTA	A=538 R=1700	A=638	RECTA																																					
TERMINO MUNICIPAL			130+081.246	130+251.246	130+430.155	130+600.155			132+745.192	132+805.192																																	



TITULO: PLAN TERRITORIAL ESPECIAL DE ORDENACIÓN DE INFRAESTRUCTURAS DEL TREN DEL SUR. APROBACION DEFINITIVA - MEMORIA DE ORDENACIÓN

CONSULTOR: ineco

ESCALA ORIGINAL A3
H= 1:25.000
V= 1:2.500
NUMÉRICA GRÁFICA

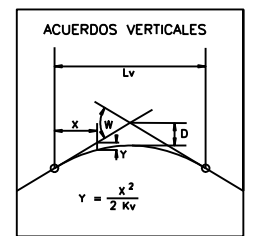
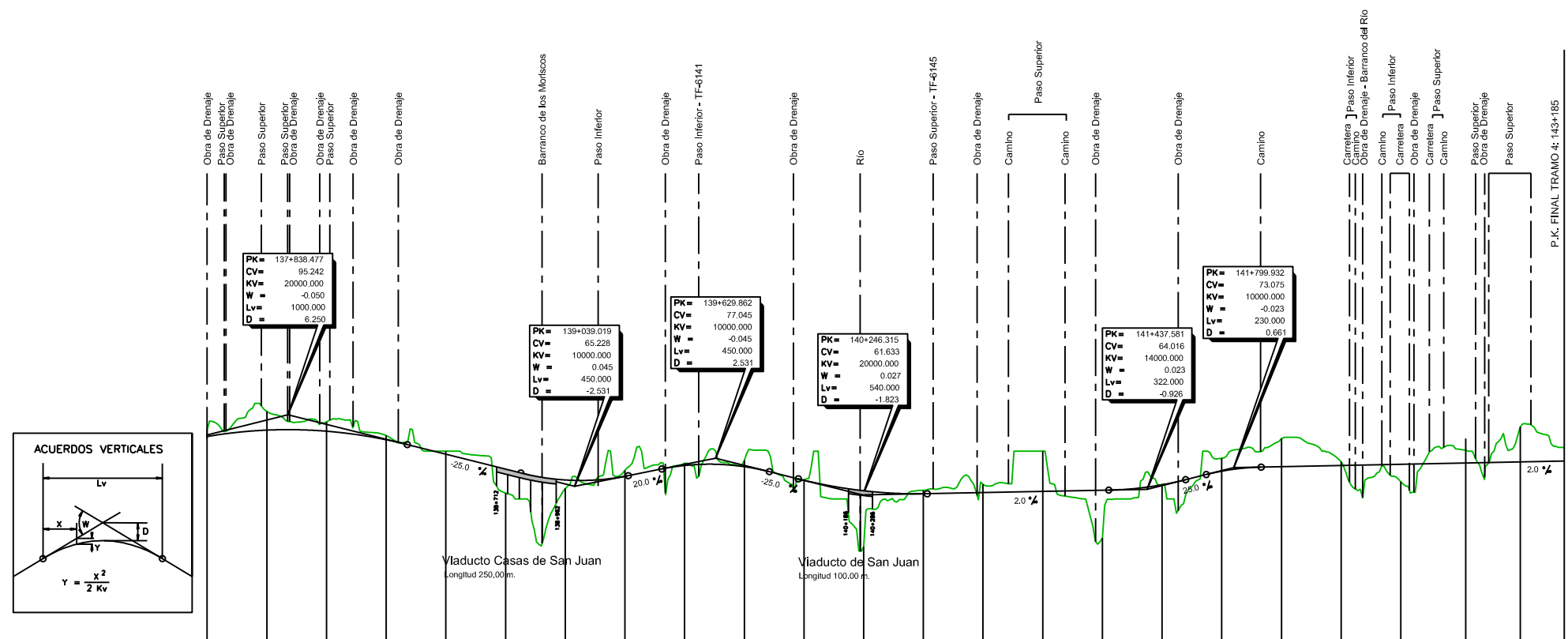
FECHA: JULIO 2013

Nº DE PLANO: 2.3.4.2
HOJA 7 DE 15

TITULO DEL PLANO: ALTERNATIVA 3 (1:25.000) ALZADO (Tramo 4)

SANTA CRUZ DE TENERIFE

ADEJE



PLANO DE COMPARACION		P.K.	0	137+500	138+000	138+500	139+000	139+500	140+000	140+500	141+000	141+500	142+000	142+500	143+000
DISTANCIAS	AL ORIGEN		-500.000	0.000	250.000	500.000	750.000	1000.000	1250.000	1500.000	1750.000	2000.000	2250.000	2500.000	2750.000
	PARCIALES			250.000	500.000	750.000	1000.000	1250.000	1500.000	1750.000	2000.000	2250.000	2500.000	2750.000	
ORDENADAS	RASANTE		86.127	88.796	88.339	84.758	78.703	72.453	67.933	64.457	63.995	62.148	62.641	63.141	63.641
	TERRENO		88.83	86.63	92.24	88.51	80.00	62.42	64.38	71.83	74.88	76.15	68.15	40.00	63.58
COTAS ROJAS	DESMONTE		2.70	1.94	3.90	1.75	1.30	6.24	6.88	2.68	0.36	1.43	3.49	16.88	0.05
	TERRAPLEN														
ACUERDOS VERTICALES				138+338.477 62.742	138+814.019 70.853	139+264.019 69.728	139+404.862 72.545	139+629.862 71.420	140+246.315 68.385	140+516.315 62.173	141+276.581 63.694	141+508.581 68.041	141+684.532 70.200	142+135.467 73.305	
DIAGRAMA DE CURVATURAS			RECTA	RECTA	RECTA	RECTA	RECTA	RECTA	RECTA	RECTA	RECTA	RECTA	RECTA	RECTA	RECTA
TERMINO MUNICIPAL			137+519.770		138+002.125	138+627.125						141+350.930	141+400.930		142+135.467

ARICO

GRANADILLA DE ABONA

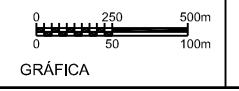
P.K. FINAL TRAMO 4: 143+185
CORRESPONDE AL P.K.: 143+185 TRAMO 5



TITULO:
PLAN TERRITORIAL ESPECIAL DE ORDENACIÓN DE INFRAESTRUCTURAS DEL TREN DEL SUR.
APROBACION DEFINITIVA - MEMORIA DE ORDENACIÓN

CONSULTOR:
ineco

ESCALA ORIGINAL A3
H = 1:25.000
V = 1:2.500
NUMÉRICA



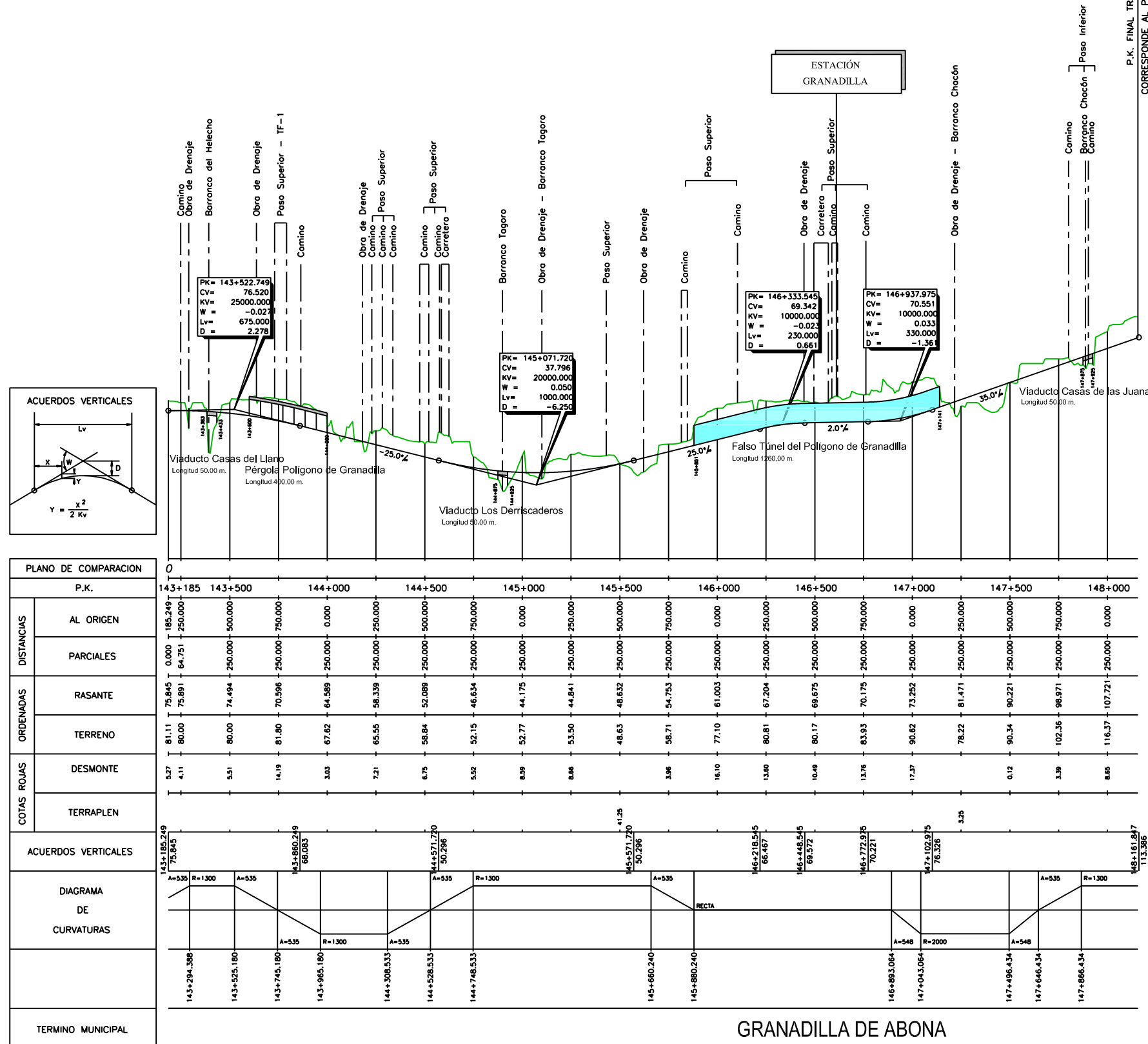
FECHA
JULIO 2013

Nº DE PLANO
2.3.4.2
HOJA 8 DE 15

TITULO DEL PLANO:
ALTERNATIVA 3 (1:25.000)
ALZADO (Tramo 4)

SANTA CRUZ DE TENERIFE

ADEJE



GRANADILLA DE ABONA



TITULO:
PLAN TERRITORIAL ESPECIAL DE ORDENACIÓN DE INFRAESTRUCTURAS DEL TREN DEL SUR.
 APROBACION DEFINITIVA - MEMORIA DE ORDENACIÓN



CONSULTOR:
 ESCALA ORIGINAL A3
 H= 1:25.000
 V= 1:2.500
 NUMÉRICA GRÁFICA

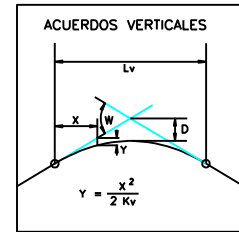
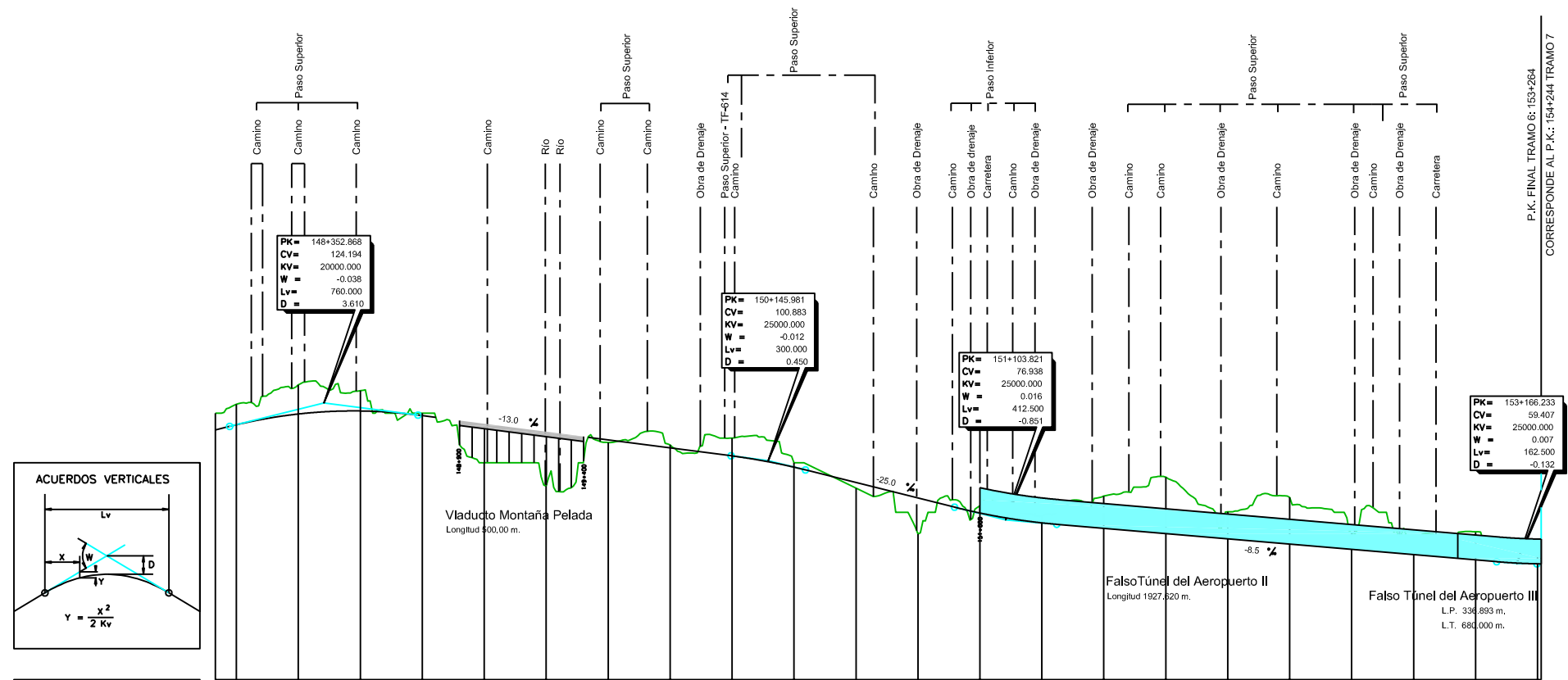
FECHA
 JULIO 2013

Nº DE PLANO
 2.3.4.2
 HOJA 9 DE 15

TITULO DEL PLANO:
 ALTERNATIVA 3 (1:25.000)
 ALZADO (Tramo 5)

SANTA CRUZ DE TENERIFE

ADEJE



PLANO DE COMPARACION		P.K.	147+915	148+000	148+500	149+000	149+500	150+000	150+500	151+000	151+500	152+000	152+500	153+000	153+265	
DISTANCIAS	AL ORIGEN		915.043	0.000	250.000	500.000	750.000	0.000	250.000	500.000	750.000	0.000	250.000	500.000	250.000	
	PARCIALES		0.000	84.957	250.000	250.000	250.000	250.000	250.000	250.000	250.000	250.000	250.000	250.000	250.000	14.513
ORDENADAS	RASANTE		113.248	115.351	119.702	120.925	119.031	115.781	108.281	106.031	92.033	85.783	79.743	75.767	73.570	71.445
	TERRENO		120.00	123.59	131.43	128.18	120.00	100.00	80.58	107.25	110.01	102.781	88.241	100.00	88.77	71.25
COTAS ROJAS	DESMONTE		6.75	8.23	11.73	8.25	0.97	15.78	21.96	1.22	7.23	1.78	2.86	2.88	12.99	22.77
	TERRAPLEN															
ACUERDOS VERTICALES			147+915.043	148+352.868	148+352.868	148+352.868	148+352.868	148+352.868	148+352.868	148+352.868	148+352.868	148+352.868	148+352.868	148+352.868	148+352.868	148+352.868
DIAGRAMA DE CURVATURAS			R=1300	A=535	R=1300	A=535	RECTA	A=548	R=2000	A=548	R=2000	A=548	R=2000	A=548	R=2000	A=548
TERMINO MUNICIPAL			147+915.043	148+352.868	148+352.868	148+352.868	148+352.868	148+352.868	148+352.868	148+352.868	148+352.868	148+352.868	148+352.868	148+352.868	148+352.868	148+352.868

GRANADILLA DE ABONA



TITULO:
PLAN TERRITORIAL ESPECIAL DE ORDENACIÓN DE INFRAESTRUCTURAS DEL TREN DEL SUR.
 APROBACION DEFINITIVA - MEMORIA DE ORDENACIÓN

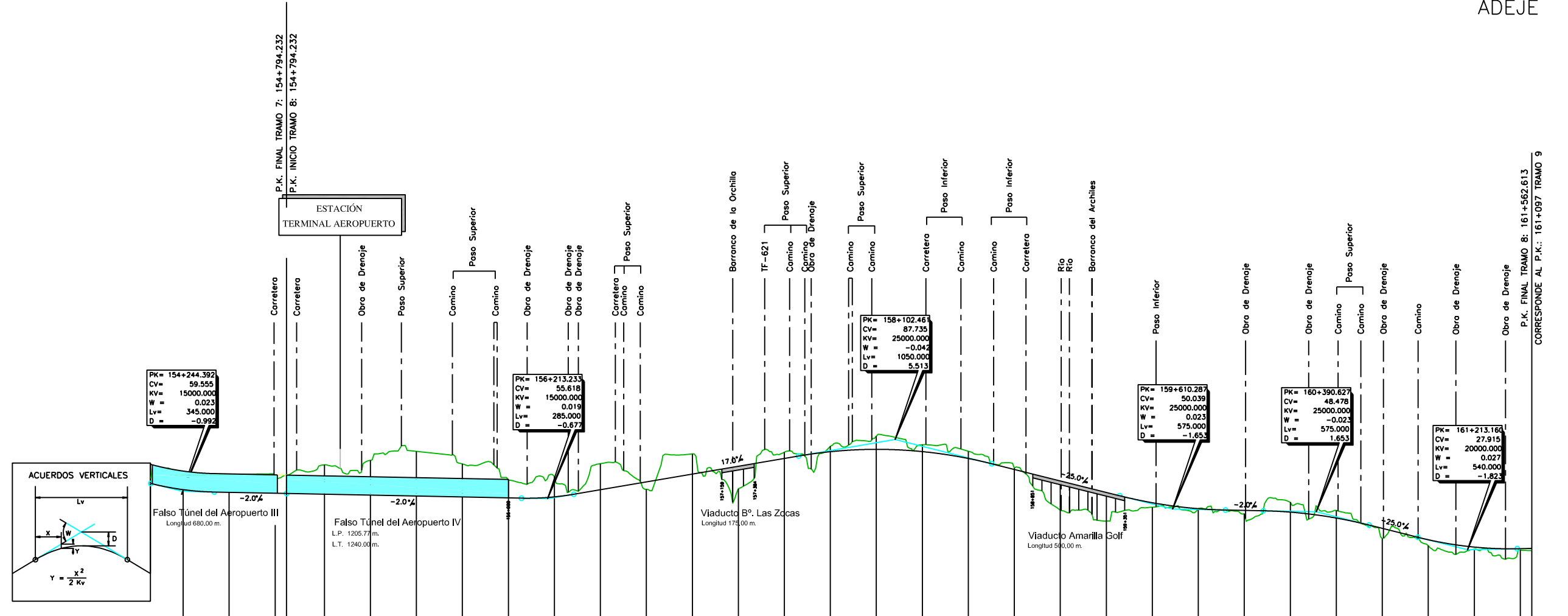
CONSULTOR:
ineco

ESCALA ORIGINAL A3
 H= 1:25.000
 V= 1:2.500
 NUMÉRICA GRÁFICA

FECHA
 JULIO 2013

Nº DE PLANO
2.3.4.2
 HOJA 10 DE 15

TITULO DEL PLANO:
 ALTERNATIVA 3 (1:25.000)
 ALZADO (Tramo 6)

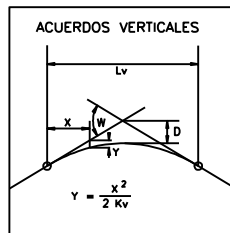
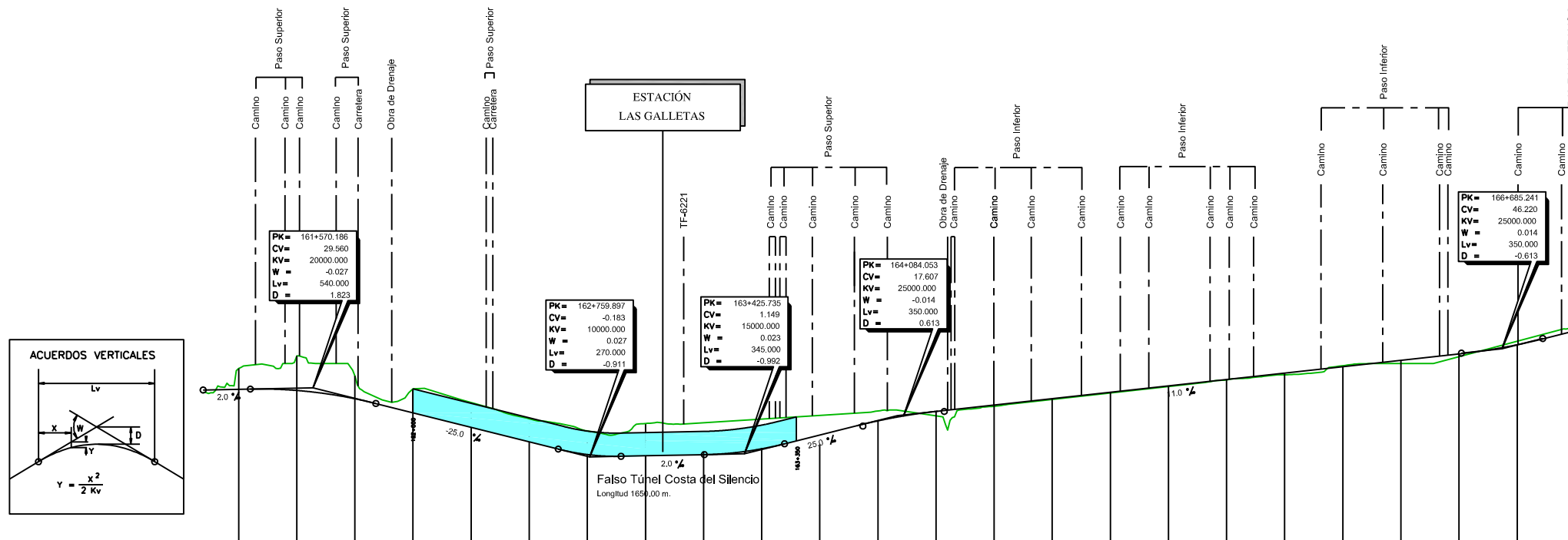


PLANO DE COMPARACION -12

DISTANCIAS	P.K.																										
	154+500	154+794.232	155+000	155+500	156+000	156+500	157+000	157+500	158+000	158+500	159+000	159+500	160+000	160+500	161+000	161+500											
AL ORIGEN		250.000	500.000	750.000	1000.000	1250.000	1500.000	1750.000	2000.000	2250.000	2500.000	2750.000	3000.000	3250.000	3500.000	3750.000											
PARCIALES																											
ORDENADAS	RASANTE	60.473	59.044	58.544	58.544	57.544	57.044	56.544	56.044	55.544	54.544	53.524	52.524	51.524	50.524	49.524											
	TERRENO	68.32	66.70	66.29	67.99	74.08	76.50	81.32	84.63	86.68	88.993	91.32	93.67	96.02	98.37	100.72											
COTAS ROJAS	DESMONTE	7.85	9.66	7.74	8.53	16.04	18.95	24.28	17.98	9.85	11.03	14.14	60.68	61.00	73.243	77.493											
	TERRAPLEN																										
ACUERDOS VERTICALES	63.868	154+416.892	59.210	154+809.815	58.425	156+070.733	55.903	156+356.733	53.074	157+577.461	78.810	158+627.461	74.810	159+322.787	57.227	159+697.787	49.464	160+103.137	49.053	160+678.127	41.291	160+943.140	34.885	161+483.140	28.455	161+562.613	
DIAGRAMA DE CURVATURAS			A=535		A=548	R=2000		A=548		A=548	R=2000		A=548		A=548	R=2000		A=548		A=548	R=2000		A=535	R=1300		A=548	
TERMINO MUNICIPAL			GRANADILLA DE ABONA								SAN MIGUEL																

SANTA CRUZ DE TENERIFE

ADEJE



PLANO DE COMPARACION

P.K.		-25																									
DISTANCIAS	AL ORIGEN	161+500	162+000	162+500	163+000	163+500	164+000	164+500	165+000	165+500	166+000	166+500															
	PARCIALES	250.000	500.000	750.000	0.000	250.000	500.000	750.000	0.000	250.000	500.000	750.000															
ORDENADAS	RASANTE	28.920	28.421	24.861	18.615	12.565	6.315	0.847	0.297	0.797	3.327	9.255	15.340	19.430	22.162	24.932	27.662	30.432	33.162	35.932	38.662	41.432	44.162	46.892			
	TERRENO	37.95	43.34	34.77	20.62	23.71	16.24	11.00	14.20	14.49	16.09	17.68	19.61	17.5	21.60	24.59	27.37	30.15	32.97	35.12	39.08	40.00	42.93	49.60			
COTAS ROJAS	DESMONTE	8.03	14.62	9.91	4.46	9.06	8.93	10.16	13.90	13.86	12.76	8.43	4.27	1.93	0.88	0.34	0.31	0.28	0.21	0.81	0.40	1.43	1.26	1.26			
	TERRAPLEN																										
ACUERDOS VERTICALES		161+697.185 28.614	161+500.186 23.020	161+640.186 22.810		162+524.897 3.192	162+694.897 0.087	163+253.235 0.804	163+598.235 5.461	164+250.053 19.532		164+954.564 19.532	165+245.409 13.232	165+954.564 19.532	166+245.409 13.232								166+685.241 44.295	166+685.241 50.395			
DIAGRAMA DE CURVATURAS																											
TERMINO MUNICIPAL		ARONA										ARONA															

P.K. FINAL TRAMO 9: 166+974
CORRESPONDE AL P.K.: 166+974 TRAMO 10



TITULO:
PLAN TERRITORIAL ESPECIAL DE ORDENACIÓN DE INFRAESTRUCTURAS DEL TREN DEL SUR.
APROBACION DEFINITIVA - MEMORIA DE ORDENACIÓN

CONSULTOR:
ineco

ESCALA ORIGINAL A3
H= 1:25.000
V= 1:2.500
NUMÉRICA GRÁFICA

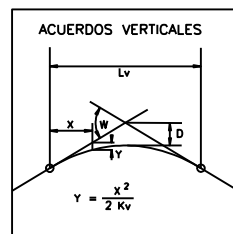
FECHA
JULIO 2013

Nº DE PLANO
2.3.4.2
HOJA 12 DE 15

TITULO DEL PLANO:
ALTERNATIVA 3 (1:25000)
ALZADO (Tramo 9)

SANTA CRUZ DE TENERIFE ←

→ ADEJE



PLANO DE COMPARACION		P.K.															
		167+000	167+500	168+000	168+500	169+000	169+500	170+000	170+500	171+000	171+500	171+594	171+594	171+594	171+594	171+594	171+594
DISTANCIAS	AL ORIGEN	0.000	250.000	500.000	750.000	1000.000	1250.000	1500.000	1750.000	2000.000	2250.000	2500.000	2750.000	3000.000	3250.000	3500.000	3750.000
	PARCIALES	0.000	250.000	500.000	750.000	1000.000	1250.000	1500.000	1750.000	2000.000	2250.000	2500.000	2750.000	3000.000	3250.000	3500.000	3750.000
ORDENADAS	RASANTE	53.453	60.339	66.589	72.839	78.903	82.514	82.999	80.359	74.780	68.530	62.280	56.030	49.780	43.530	37.280	31.030
	TERRENO	55.23	59.04	72.23	78.96	80.00	84.00	140.00	280.00	380.00	371.31	375.48	356.94	286.82	180.00	71.30	45.96
COTAS ROJAS	DESMONTE	1.77	1.68	5.64	6.12	1.10	11.46	57.00	196.64	302.22	302.76	312.20	303.91	211.04	136.47	34.02	14.95
	TERRAPLEN		0.79														
ACUERDOS VERTICALES				167+4913.834 76.935				168+413.834 76.935								171+269.513 18.043	171+583.513 14.317
DIAGRAMA DE CURVATURAS																	
TERMINO MUNICIPAL		ARONA															

PK= 168+413.834
CV= 89.435
KV= 20000.000
W = -0.050
Lv= 1000.000
D = 6.250

PK= 171+431.513
CV= 13.993
KV= 12000.000
W = 0.027
Lv= 324.000
D = -1.093

P.K. INICIO TRAMO 10: 171+593
CORRESPONDE AL P.K.: 166+674 TRAMO 11



TITULO:
PLAN TERRITORIAL ESPECIAL DE ORDENACIÓN DE INFRAESTRUCTURAS DEL TREN DEL SUR.
APROBACION DEFINITIVA - MEMORIA DE ORDENACIÓN

CONSULTOR:
ineco

ESCALA ORIGINAL A3
H= 1:25.000
V= 1:2.500
NUMÉRICA GRÁFICA

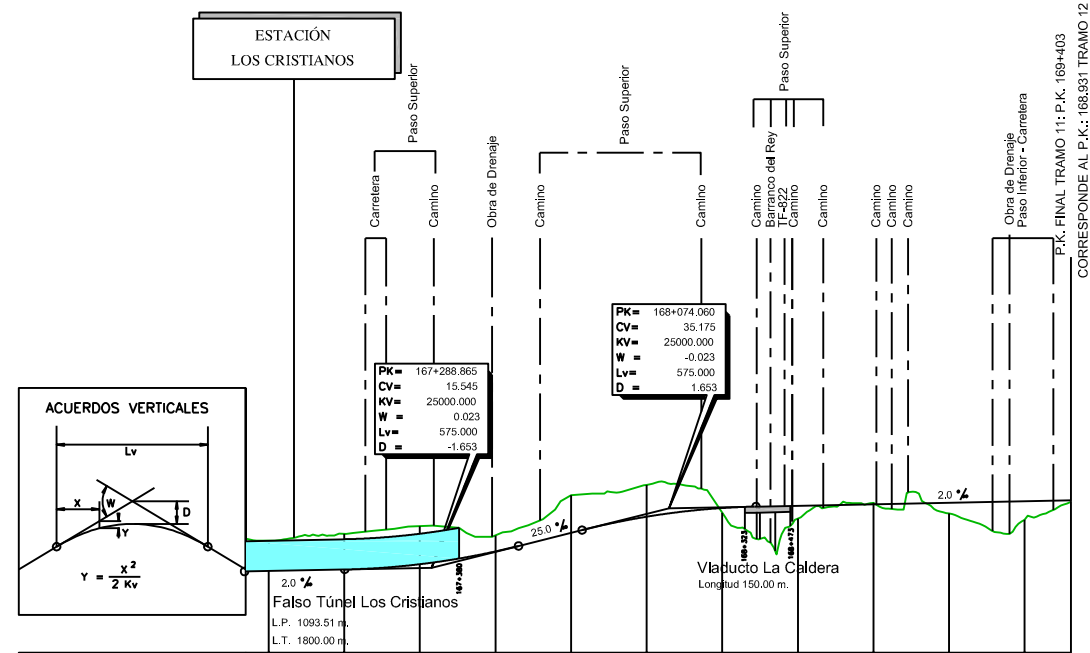
FECHA
JULIO 2013

Nº DE PLANO
2.3.4.2
HOJA 13 DE 15

TITULO DEL PLANO:
ALTERNATIVA 3 (1:25.000)
ALZADO (Tromo 10)

SANTA CRUZ DE TENERIFE ←

→ ADEJE



PLANO DE COMPARACION		P.K.										
		167+000	167+000	167+500	167+500	168+000	168+000	168+500	168+500	169+000	169+000	169+403
DISTANCIAS	AL ORIGEN	750.000	0.000	250.000	500.000	750.000	0.000	250.000	500.000	750.000	0.000	250.000
	PARCIALES	250.000	250.000	250.000	250.000	250.000	250.000	250.000	250.000	250.000	250.000	153.07
ORDENADAS	RASANTE	14.467	14.867	16.704	20.940	27.073	32.412	35.276	36.027	36.527	37.027	37.527
	TERRENO	24.46	27.23	29.78	28.71	38.51	42.92	33.66	31.78	36.95	33.47	31.38
COTAS ROJAS	DESMONTE	9.99	15.58	19.30	12.44	10.51	1.60	0.42				
	TERRAPLEN				16.83				4.25		3.56	6.15
ACUERDOS VERTICALES		14.308	17+001.365	14.970	17+576.365	22.733	17+985.560	27.987	18+361.560	35.750		
DIAGRAMA DE CURVATURAS		RECTA	A=205	R=500	A=205				A=648	R=1500		
TERMINO MUNICIPAL			168+992.904	167+132.904	167+448.113	167+588.113				169+020.110	169+220.110	ADEJE



TITULO:

PLAN TERRITORIAL ESPECIAL DE ORDENACIÓN DE INFRAESTRUCTURAS DEL TREN DEL SUR. APROBACION DEFINITIVA - MEMORIA DE ORDENACIÓN

CONSULTOR:

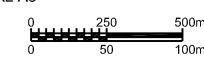


ESCALA ORIGINAL A3

H= 1:25.000

V= 1:2.500

NUMÉRICA



GRÁFICA

FECHA

JULIO 2013

Nº DE PLANO

2.3.4.2

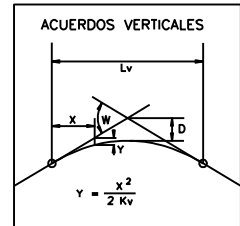
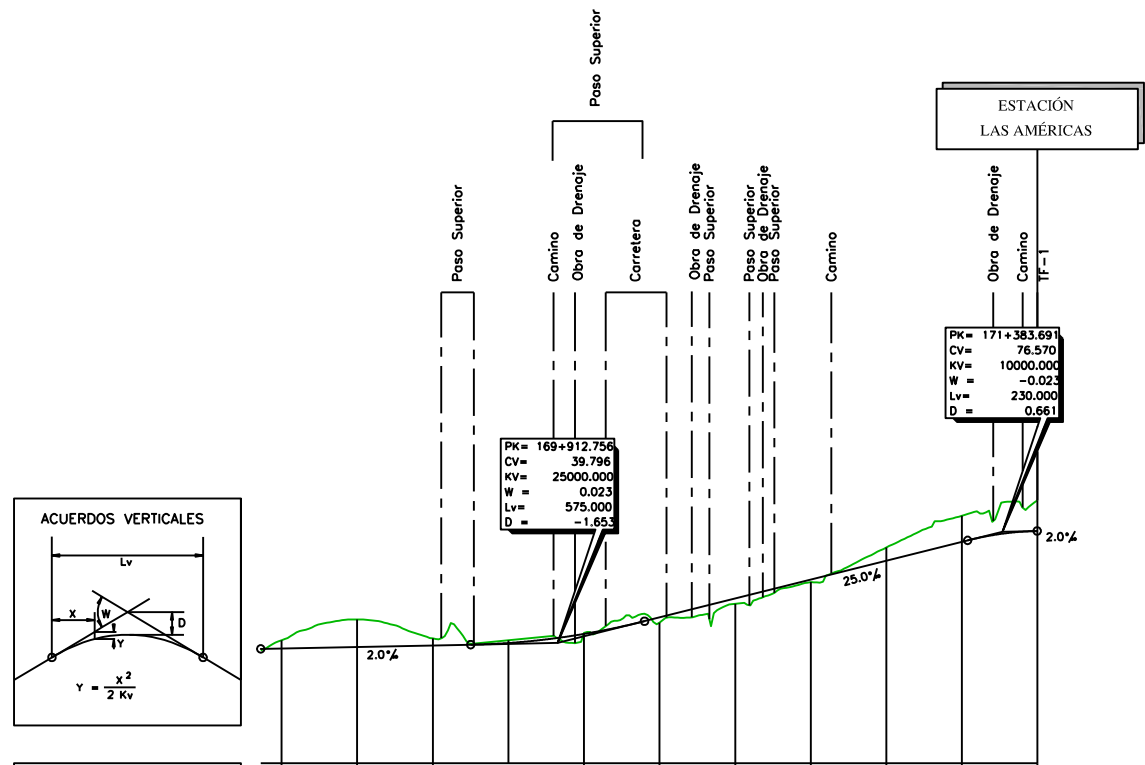
HOJA 14 DE 15

TITULO DEL PLANO:

ALTERNATIVA 3 (1:25000) ALZADO (Tramo 11)

SANTA CRUZ DE TENERIFE ←

→ ADEJE



PLANO DE COMPARACION		P.K.					
		169+000	169+500	170+000	170+500	171+000	171+499
DISTANCIAS	AL ORIGEN	0.000	250.000	500.000	750.000	1000.000	1250.000
	PARCIALES		250.000	250.000	250.000	250.000	250.000
ORDENADAS	RASANTE	37.971	38.471	38.971	39.782	42.779	48.227
	TERRENO	40.69	47.53	41.32	40.69	43.10	46.46
COTAS ROJAS	DESMONTE	2.72	9.06	2.34	0.91	0.33	4.36
	TERRAPLEN						
ACUERDOS VERTICALES		168+931.182	169+625.246	170+200.246	171+268.691	171+498.957	
DIAGRAMA DE CURVATURAS		A=548		A=548 R=1500		A=548	
TERMINO MUNICIPAL		ADEJE					



TITULO:
PLAN TERRITORIAL ESPECIAL DE ORDENACIÓN DE INFRAESTRUCTURAS DEL TREN DEL SUR.
 APROBACION DEFINITIVA - MEMORIA DE ORDENACIÓN

CONSULTOR:
ineco

ESCALA ORIGINAL A3
 H= 1:25.000
 V= 1:2.500
 NUMÉRICA | GRÁFICA

FECHA
 JULIO 2013

Nº DE PLANO
 2.3.4.2
 HOJA 15 DE 15
 TITULO DEL PLANO:
 ALTERNATIVA 3 (1:25.000)
 ALZADO
 (Tramo 12)