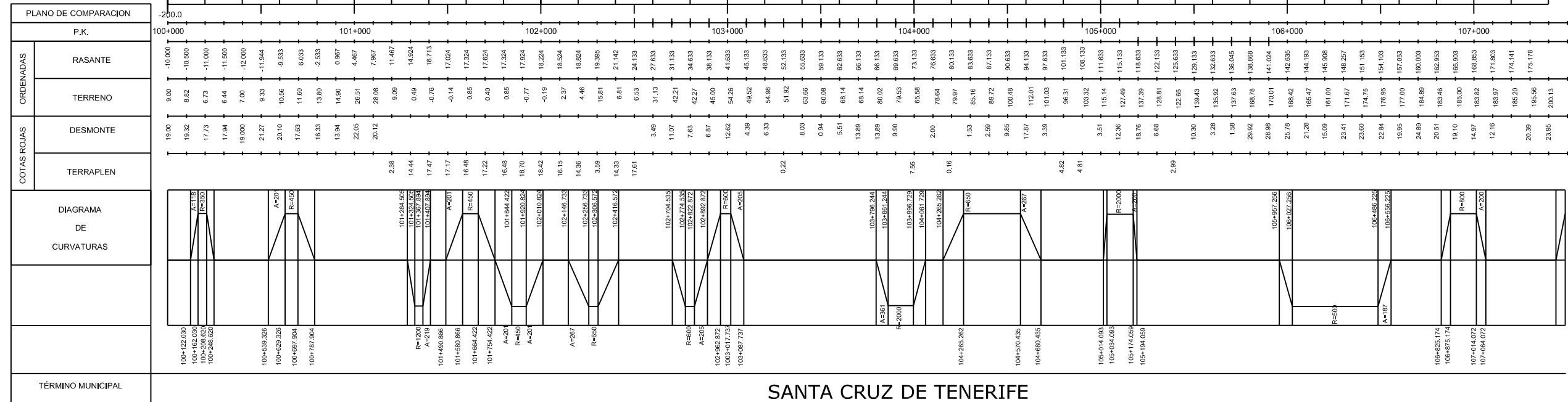
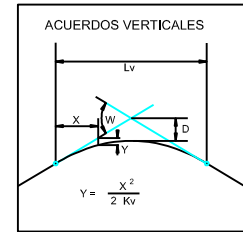


SANTA CRUZ DE TENERIFE

ADEJE



INTERCAMBIADOR SANTA CRUZ

INTERCAMBIADOR SANTA MARIA DEL MAR-AÑAZA

PK= 100+513.335
CV= -12.567
KV= 4000.000
W = -0.800
Lv= 160.000
D = 0.040

PK= 101+345.555
CV= 16.561
KV= 4000.000
W = 0.512
Lv= 128.000
D = -0.032

PK= 102+262.216
CV= 19.311
KV= 8000.000
W = -1.024
Lv= 256.000
D = 0.032

PK= 105+694.101
CV= 139.427
KV= 15000.000
W = 0.707
Lv= 291.287
D = -0.019

PK= 106+135.784
CV= 146.309
KV= 15000.000
W = -0.363
Lv= 208.787
D = 0.014

PK= 107+70.490
CV= 173.883
KV= 5000.000
W = 0.238
Lv= 97.500
D = -0.019

Falso Túnel de Santa Cruz
L= 1150.00m

Viaducto de la Hondura
L= 870.00m

Viaducto Punta Marangallo
L= 248.00m

Túnel de Hoya Fria
L= 215.00m

Túnel y Falso Túnel de Acceso a Hespérides
L= 199.00m

Túnel y Falso Túnel de Añaza
L= 1217.00m

SANTA CRUZ DE TENERIFE



TITULO:

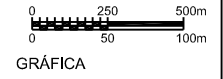
PLAN TERRITORIAL ESPECIAL DE ORDENACIÓN DE INFRAESTRUCTURAS DEL TREN DEL SUR. APROBACION DEFINITIVA - MEMORIA DE ORDENACIÓN

CONSULTOR:



ESCALA ORIGINAL A3

H= 1:25.000
V= 1:2.500
NUMÉRICA



FECHA

JULIO 2013

Nº DE PLANO

2.3.5.2

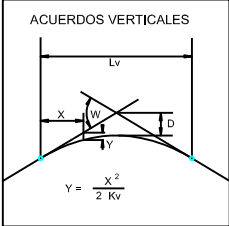
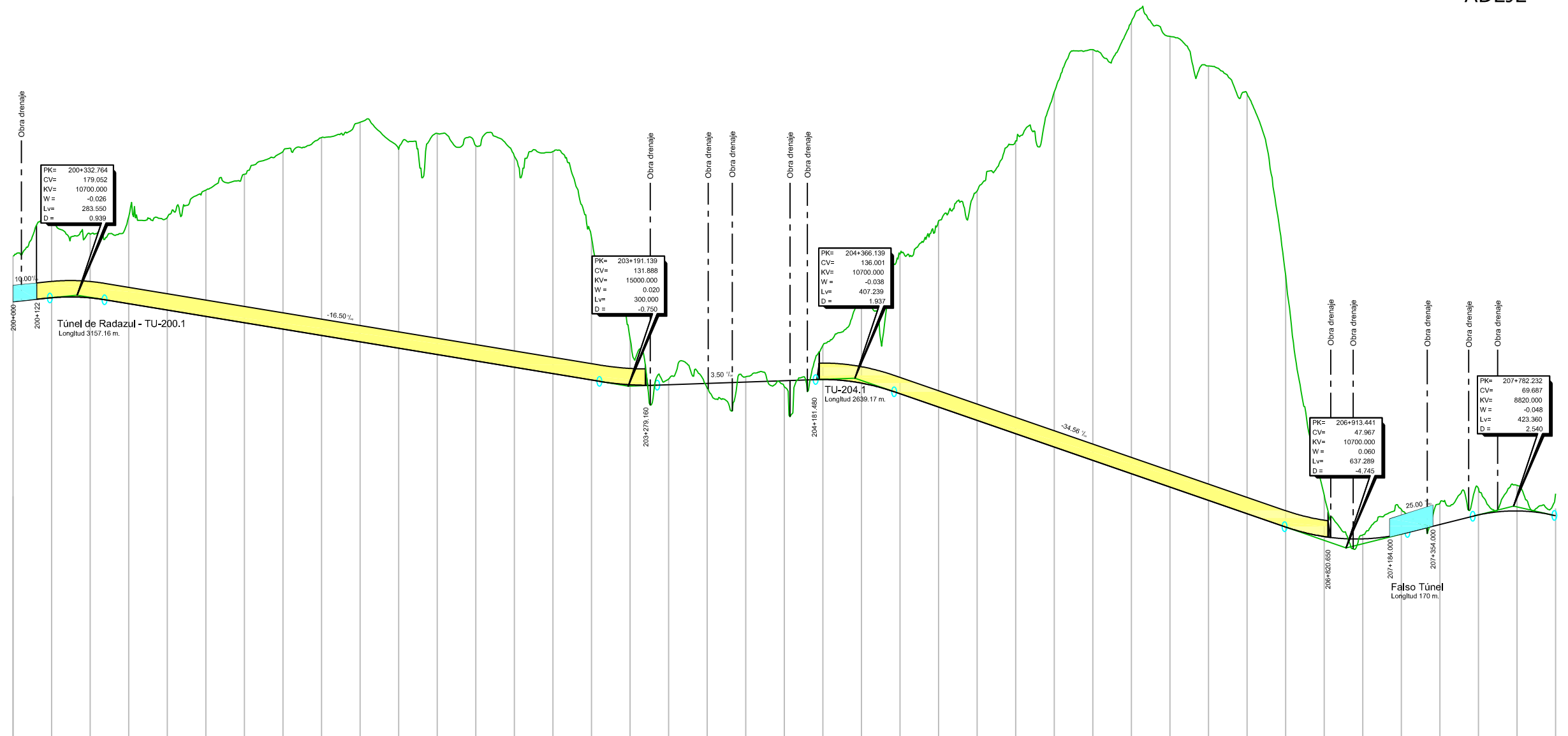
HOJA 1 DE 12

TITULO DEL PLANO:

ALTERNATIVA 4 (1:25000) ALZADO (Tramo 1)

SANTA CRUZ DE TENERIFE

ADEJE



PLANO DE COMPARACION		P.K.	
ORDENADAS	RASANTE	175.724	64.678
	TERRENO	199.393	76.071
COTAS ROJAS	DESMONTE	23.689	1.996
	TERRAPLEN	9.21	3.17
DIAGRAMA DE CURVATURAS			
TÉRMINO MUNICIPAL		SANTA CRUZ DE TENERIFE	CANDELARIA



TÍTULO:

PLAN TERRITORIAL ESPECIAL DE ORDENACIÓN DE INFRAESTRUCTURAS DEL TREN DEL SUR. APROBACION DEFINITIVA - MEMORIA DE ORDENACIÓN

CONSULTOR:



ESCALA ORIGINAL A3

H= 1:25.000

V= 1:2.500

NUMÉRICA



GRÁFICA

FECHA

JULIO 2013

Nº DE PLANO

2.3.5.2

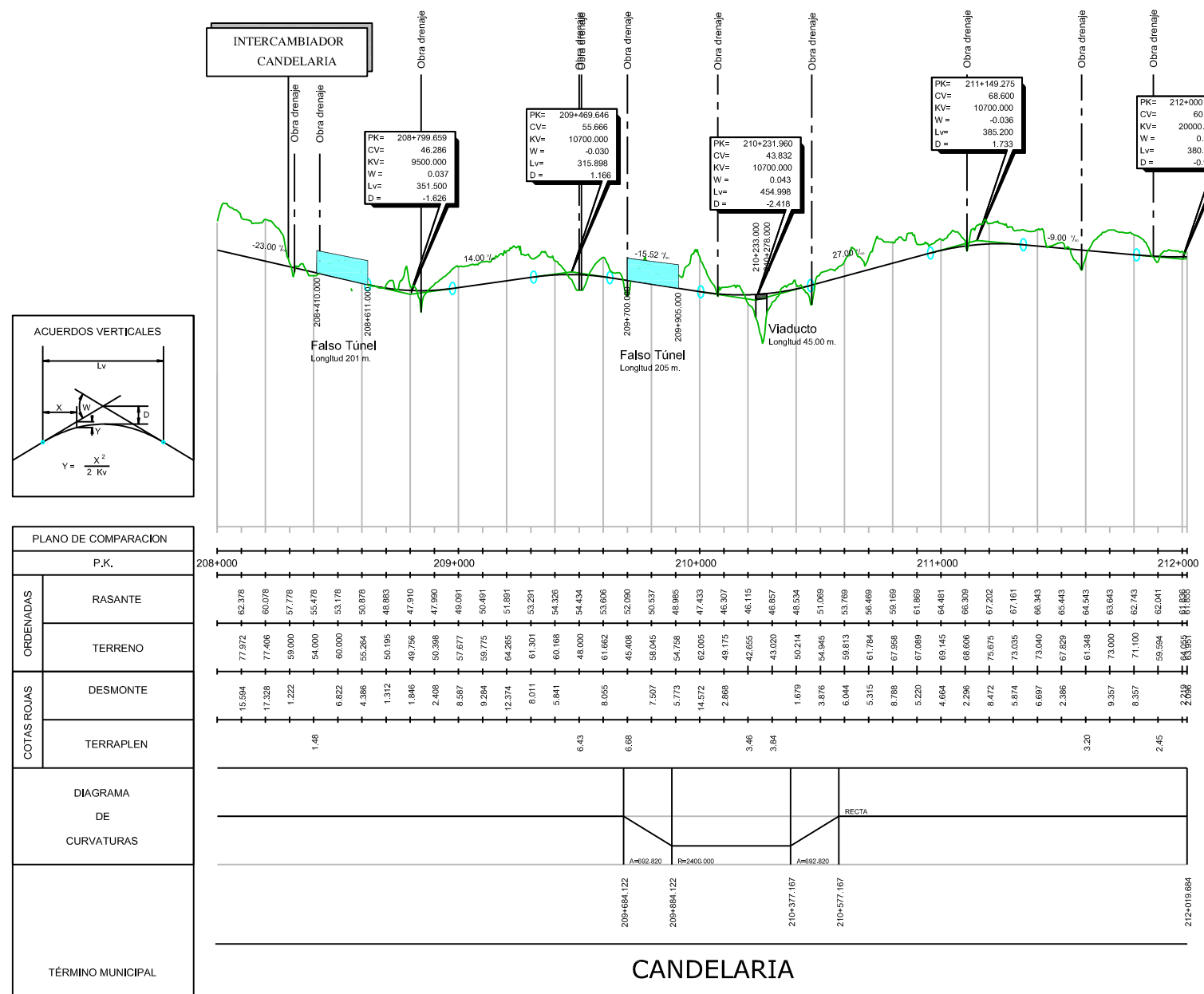
HOJA 2 DE 12

TÍTULO DEL PLANO:

ALTERNATIVA 4 (1:25000) ALZADO (Tramo 2)

← SANTA CRUZ DE TENERIFE

→ ADEJE



TÍTULO:

PLAN TERRITORIAL ESPECIAL DE ORDENACIÓN DE INFRAESTRUCTURAS DEL TREN DEL SUR.
 APROBACION DEFINITIVA - MEMORIA DE ORDENACIÓN

CONSULTOR:

ineco

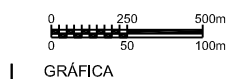
ESCALA ORIGINAL A3

H= 1:25.000

V= 1:2.500

NUMÉRICA

GRÁFICA



FECHA

JULIO 2013

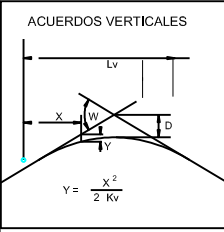
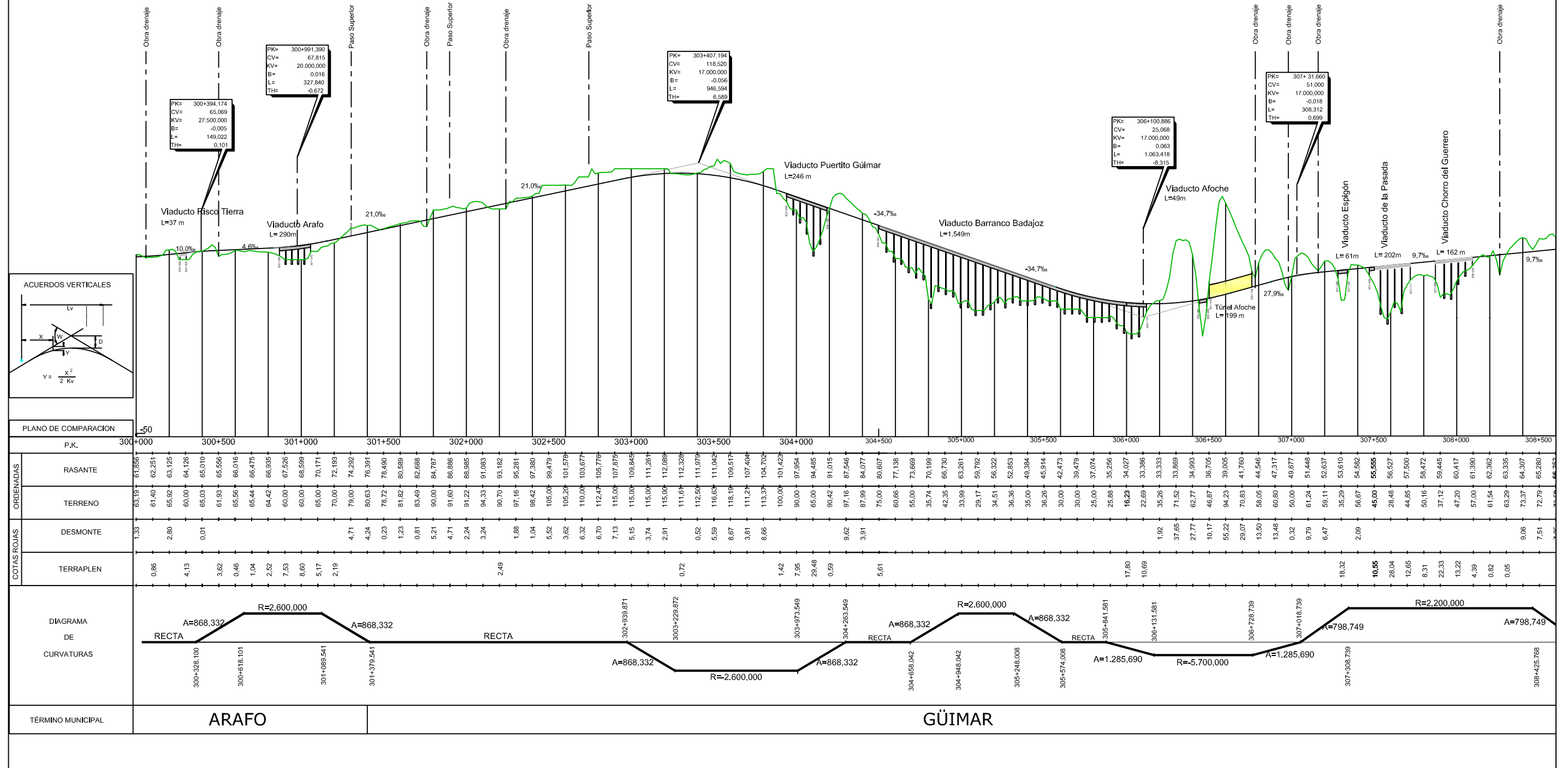
Nº DE PLANO

2.3.5.2

HOJA 3 DE 12

TÍTULO DEL PLANO:

ALTERNATIVA 4 (1:25000)
 ALZADO
 (Tramo 2)



PLANO DE COMPARACION

P.K.	ORDENADAS	COTAS ROJAS	DIAGRAMA DE CURVATURAS
300+000	61,856	1,33	RECTA
300+251	62,251	2,80	A=868,332
300+328.100	63,125	0,01	R=2.600,000
300+328.100	63,125		A=868,332
300+416	64,126		RECTA
300+416.101	65,03		A=868,332
300+416.101	65,03		R=2.600,000
300+500	65,556		
300+500	66,016		
300+556	66,475		
300+556	66,935		
300+616	67,526		
300+616	68,000		
300+616.101	68,598		
300+616.101	69,000		
300+616.101	69,500		
300+616.101	70,000		
300+616.101	70,500		
300+616.101	71,000		
300+616.101	71,500		
300+616.101	72,000		
300+616.101	72,500		
300+616.101	73,000		
300+616.101	73,500		
300+616.101	74,000		
300+616.101	74,500		
300+616.101	75,000		
300+616.101	75,500		
300+616.101	76,000		
300+616.101	76,500		
300+616.101	77,000		
300+616.101	77,500		
300+616.101	78,000		
300+616.101	78,500		
300+616.101	79,000		
300+616.101	79,500		
300+616.101	80,000		
300+616.101	80,500		
300+616.101	81,000		
300+616.101	81,500		
300+616.101	82,000		
300+616.101	82,500		
300+616.101	83,000		
300+616.101	83,500		
300+616.101	84,000		
300+616.101	84,500		
300+616.101	85,000		
300+616.101	85,500		
300+616.101	86,000		
300+616.101	86,500		
300+616.101	87,000		
300+616.101	87,500		
300+616.101	88,000		
300+616.101	88,500		
300+616.101	89,000		
300+616.101	89,500		
300+616.101	90,000		
300+616.101	90,500		
300+616.101	91,000		
300+616.101	91,500		
300+616.101	92,000		
300+616.101	92,500		
300+616.101	93,000		
300+616.101	93,500		
300+616.101	94,000		
300+616.101	94,500		
300+616.101	95,000		
300+616.101	95,500		
300+616.101	96,000		
300+616.101	96,500		
300+616.101	97,000		
300+616.101	97,500		
300+616.101	98,000		
300+616.101	98,500		
300+616.101	99,000		
300+616.101	99,500		
300+616.101	100,000		
300+616.101	100,500		
300+616.101	101,000		
300+616.101	101,500		
300+616.101	102,000		
300+616.101	102,500		
300+616.101	103,000		
300+616.101	103,500		
300+616.101	104,000		
300+616.101	104,500		
300+616.101	105,000		
300+616.101	105,500		
300+616.101	106,000		
300+616.101	106,500		
300+616.101	107,000		
300+616.101	107,500		
300+616.101	108,000		
300+616.101	108,500		
300+616.101	109,000		
300+616.101	109,500		
300+616.101	110,000		
300+616.101	110,500		
300+616.101	111,000		
300+616.101	111,500		
300+616.101	112,000		
300+616.101	112,500		
300+616.101	113,000		
300+616.101	113,500		
300+616.101	114,000		
300+616.101	114,500		
300+616.101	115,000		
300+616.101	115,500		
300+616.101	116,000		
300+616.101	116,500		
300+616.101	117,000		
300+616.101	117,500		
300+616.101	118,000		
300+616.101	118,500		
300+616.101	119,000		
300+616.101	119,500		
300+616.101	120,000		
300+616.101	120,500		
300+616.101	121,000		
300+616.101	121,500		
300+616.101	122,000		
300+616.101	122,500		
300+616.101	123,000		
300+616.101	123,500		
300+616.101	124,000		
300+616.101	124,500		
300+616.101	125,000		
300+616.101	125,500		
300+616.101	126,000		
300+616.101	126,500		
300+616.101	127,000		
300+616.101	127,500		
300+616.101	128,000		
300+616.101	128,500		
300+616.101	129,000		
300+616.101	129,500		
300+616.101	130,000		
300+616.101	130,500		
300+616.101	131,000		
300+616.101	131,500		
300+616.101	132,000		
300+616.101	132,500		
300+616.101	133,000		
300+616.101	133,500		
300+616.101	134,000		
300+616.101	134,500		
300+616.101	135,000		
300+616.101	135,500		
300+616.101	136,000		
300+616.101	136,500		
300+616.101	137,000		
300+616.101	137,500		
300+616.101	138,000		
300+616.101	138,500		
300+616.101	139,000		
300+616.101	139,500		
300+616.101	140,000		
300+616.101	140,500		
300+616.101	141,000		
300+616.101	141,500		
300+616.101	142,000		
300+616.101	142,500		
300+616.101	143,000		
300+616.101	143,500		
300+616.101	144,000		
300+616.101	144,500		
300+616.101	145,000		
300+616.101	145,500		
300+616.101	146,000		
300+616.101	146,500		
300+616.101	147,000		
300+616.101	147,500		
300+616.101	148,000		
300+616.101	148,500		
300+616.101	149,000		
300+616.101	149,500		
300+616.101	150,000		

ARAFO

GÜIMAR



TITULO: PLAN TERRITORIAL ESPECIAL DE ORDENACIÓN DE INFRAESTRUCTURAS DEL TREN DEL SUR. APROBACION DEFINITIVA - MEMORIA DE ORDENACIÓN



CONSULTOR: ESCALA ORIGINAL A3
H= 1:25.000
V= 1:2.500
NUMÉRICA GRÁFICA

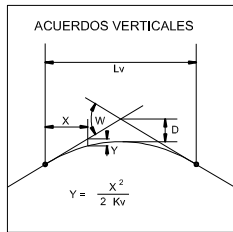
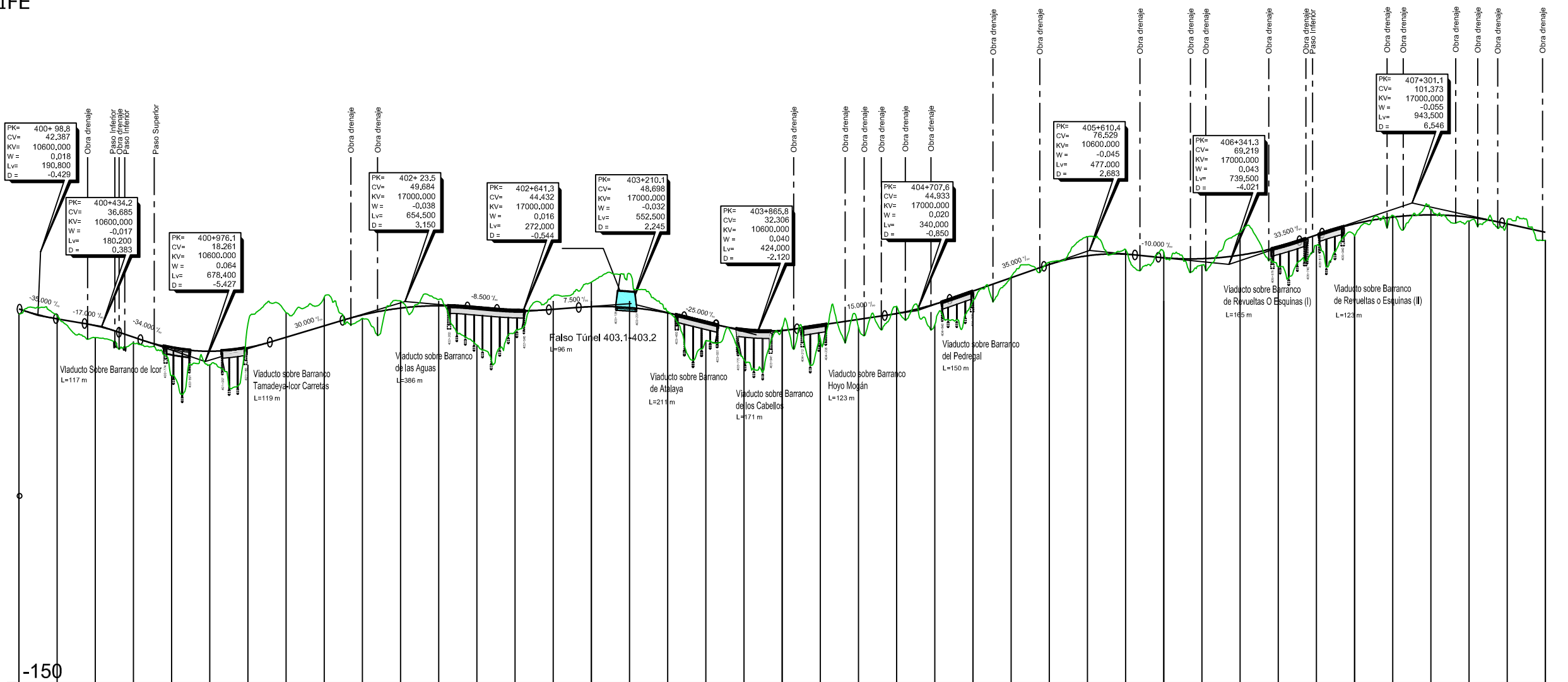
FECHA: JULIO 2013

Nº DE PLANO: 2.3.5.2
HOJA 4 DE 12

TITULO DEL PLANO: ALTERNATIVA 4 (1:25000) ALZADO (Tramo 3)

SANTA CRUZ DE TENERIFE

ADEJE



PLANO DE COMPARACION		P.K.	
ORDENADAS	RASANTE	400+000	408+000
	TERRENO	400+000	408+000
COTAS ROJAS	DESMONTE	400+000	408+000
	TERRAPLEN	400+000	408+000
DIAGRAMA DE CURVATURAS		400+000	408+000
TÉRMINO MUNICIPAL		I	

ARICO



TITULO:

PLAN TERRITORIAL ESPECIAL DE ORDENACIÓN DE INFRAESTRUCTURAS DEL TREN DEL SUR. APROBACION DEFINITIVA - MEMORIA DE ORDENACIÓN

CONSULTOR:

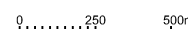


ESCALA ORIGINAL A3

H= 1:25.000

V= 1:2.500

NUMÉRICA



GRÁFICA

FECHA

JULIO

2013

Nº DE PLANO

2.3.5.2

HOJA 6 DE 12

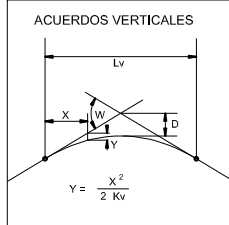
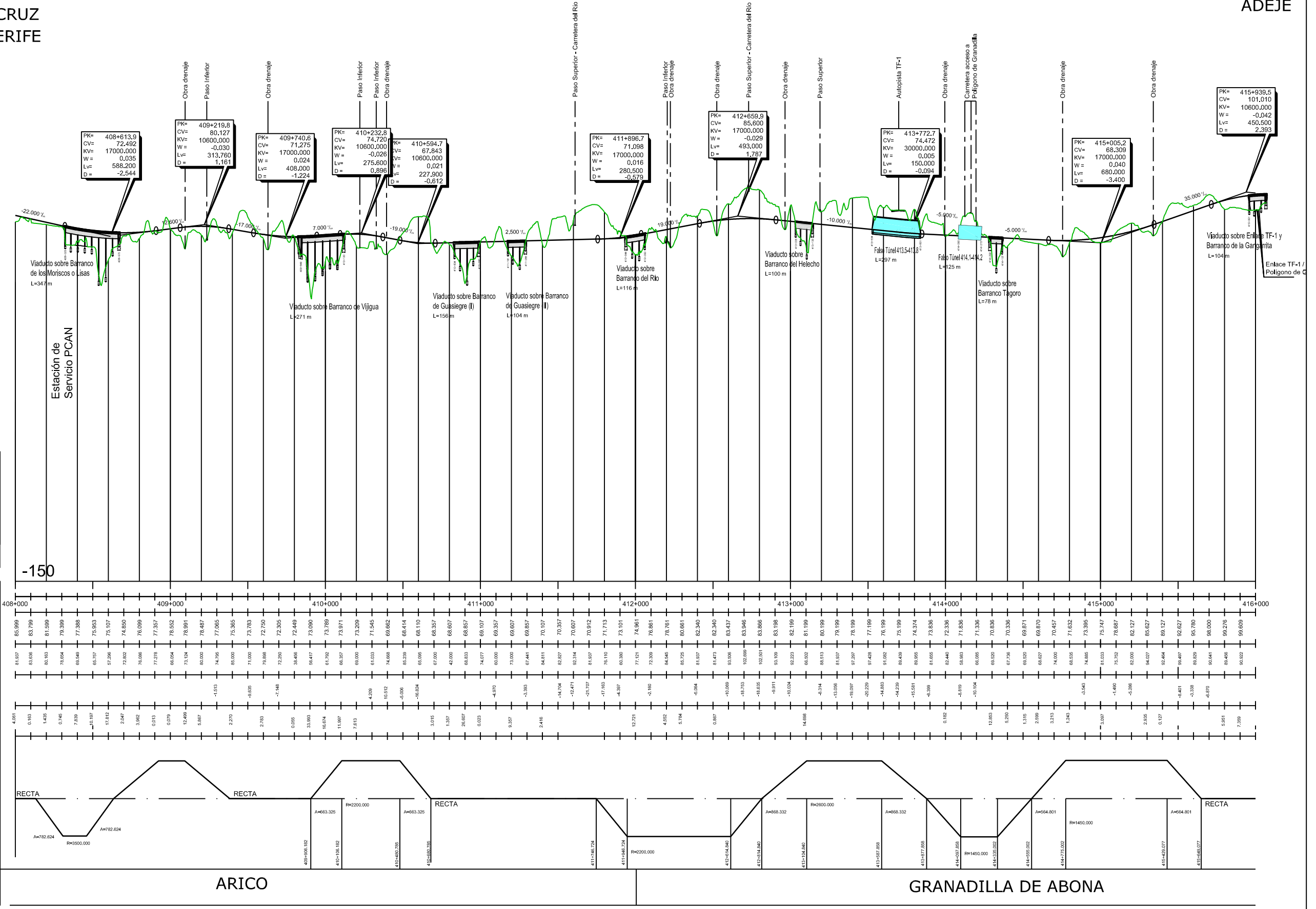
TITULO DEL PLANO:

ALTERNATIVA 4 (1:25000)

ALZADO (Tramo 4)

SANTA CRUZ DE TENERIFE

ADEJE



PLANO DE COMPARACION		P.K.	
		408+000	416+000
ORDENADAS	RASANTE	85.990	85.990
	TERRENO	81.507	90.822
COTAS ROJAS	DESMONTE	0.163	-8.871
	TERRAPLEN	4.827	0.129
DIAGRAMA DE CURVATURAS			
TÉRMINO MUNICIPAL		ARICO GRANADILLA DE ABONA	



TITULO: PLAN TERRITORIAL ESPECIAL DE ORDENACIÓN DE INFRAESTRUCTURAS DEL TREN DEL SUR. APROBACION DEFINITIVA - MEMORIA DE ORDENACIÓN

CONSULTOR: ineco

ESCALA ORIGINAL A3
 H= 1:25.000
 V= 1:2.500
 NUMÉRICA GRÁFICA

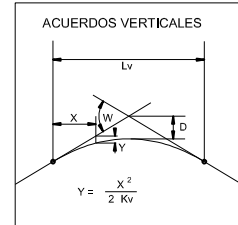
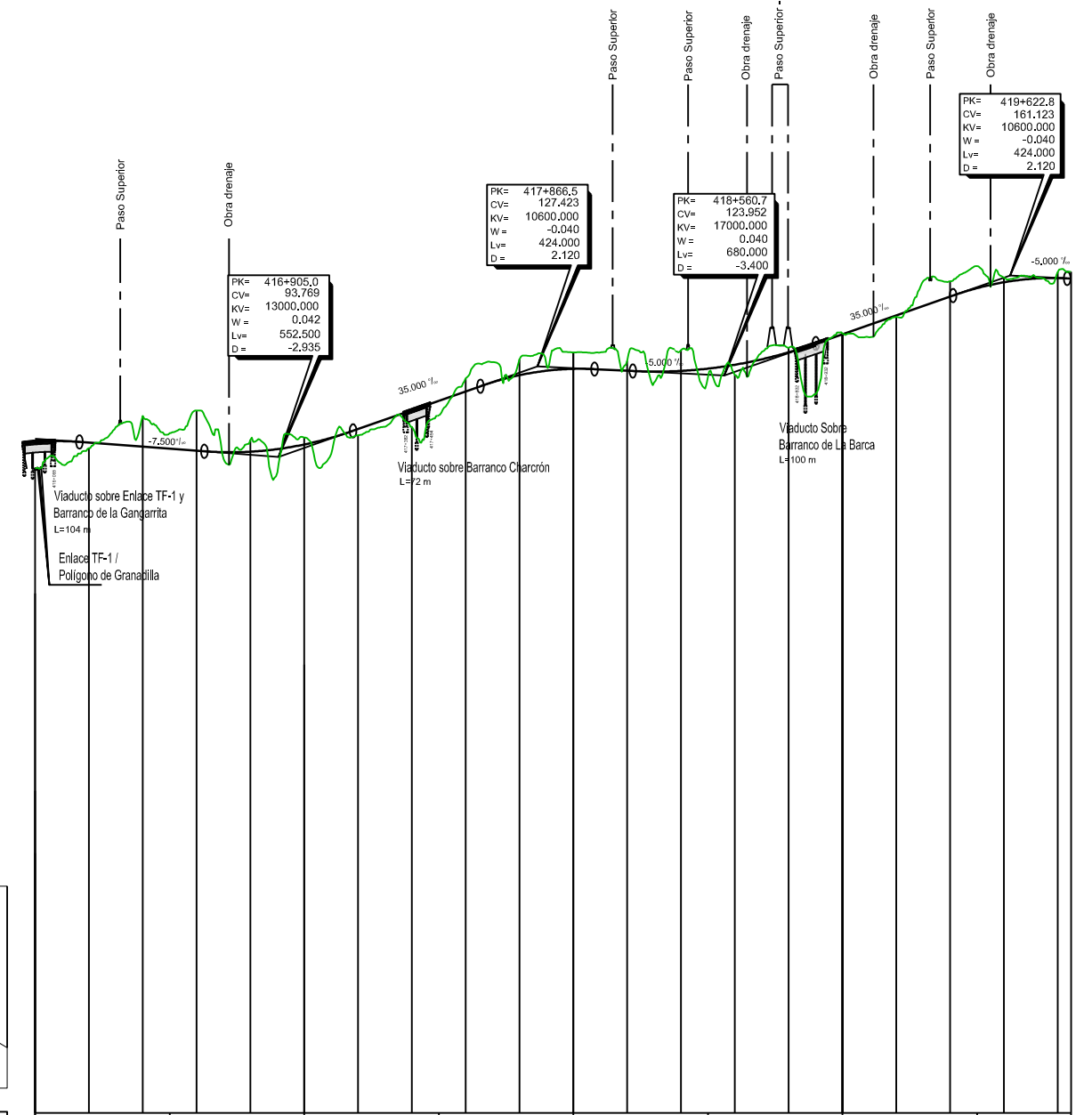
FECHA: JULIO 2013

Nº DE PLANO: 2.3.5.2
 HOJA 7 DE 12

TITULO DEL PLANO: ALTERNATIVA 4 (1:25000) ALZADO (Tramo 4)

← SANTA CRUZ DE TENERIFE

→ ADEJE



PLANO DE COMPARACION		P.K.	
ORDENADAS	RASANTE	416+000	419+848,90
	TERRENO	416+000	419+848,90
COTAS ROJAS	DESMONTE	416+000	419+848,90
	TERRAPLEN	416+000	419+848,90
DIAGRAMA DE CURVATURAS		416+000 417+000 418+000 419+000 419+848,90	
TÉRMINO MUNICIPAL		GRANADILLA DE ABONA	



TITULO:

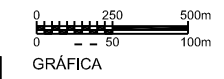
PLAN TERRITORIAL ESPECIAL DE ORDENACIÓN DE INFRAESTRUCTURAS DEL TREN DEL SUR. APROBACION DEFINITIVA - MEMORIA DE ORDENACIÓN

CONSULTOR:



ESCALA ORIGINAL A3

H= 1:25.000
V= 1:2.500
NUMÉRICA



FECHA

JULIO 2013

Nº DE PLANO

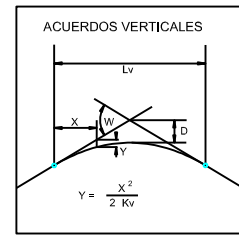
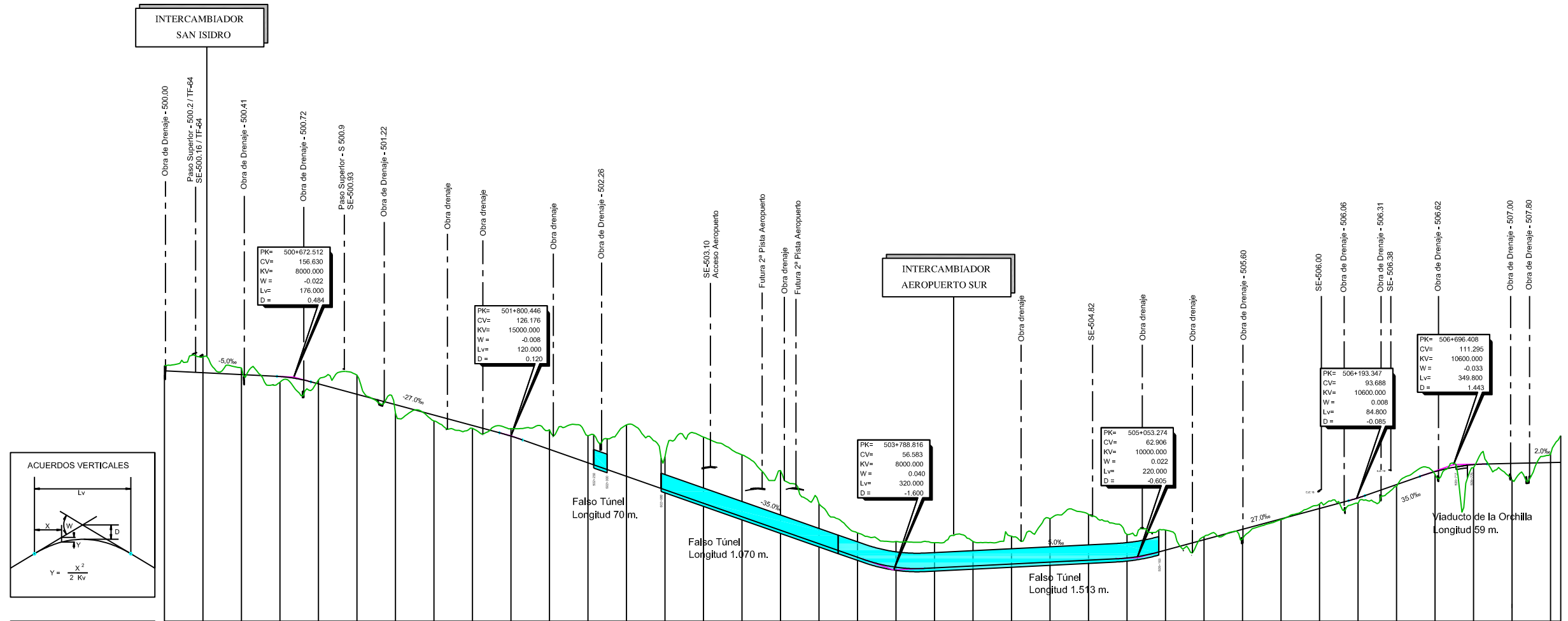
2.3.5.2
HOJA 8 DE 12

TITULO DEL PLANO:

ALTERNATIVA 4 (1:25000)
ALZADO
(Tramo 4)

SANTA CRUZ DE TENERIFE

ADEJE



PLANO DE COMPARACION		P.K.	
ORDENADAS	RASANTE	500+000	507+000
	TERRENO	500+000	507+000
COTAS ROJAS	DESMONTE	500+000	507+000
	TERRAPLEN	500+000	507+000
DIAGRAMA DE CURVATURAS		500+000.000	
TÉRMINO MUNICIPAL		507+253.000	

GRANADILLA DE ABONA

SAN MIGUEL DE ABONA



TITULO:
PLAN TERRITORIAL ESPECIAL DE ORDENACIÓN DE INFRAESTRUCTURAS DEL TREN DEL SUR.
 APROBACION DEFINITIVA - MEMORIA DE ORDENACIÓN



CONSULTOR:
 ESCALA ORIGINAL A3
 H= 1:25.000
 V= 1:2.500
 NUMÉRICA GRÁFICA

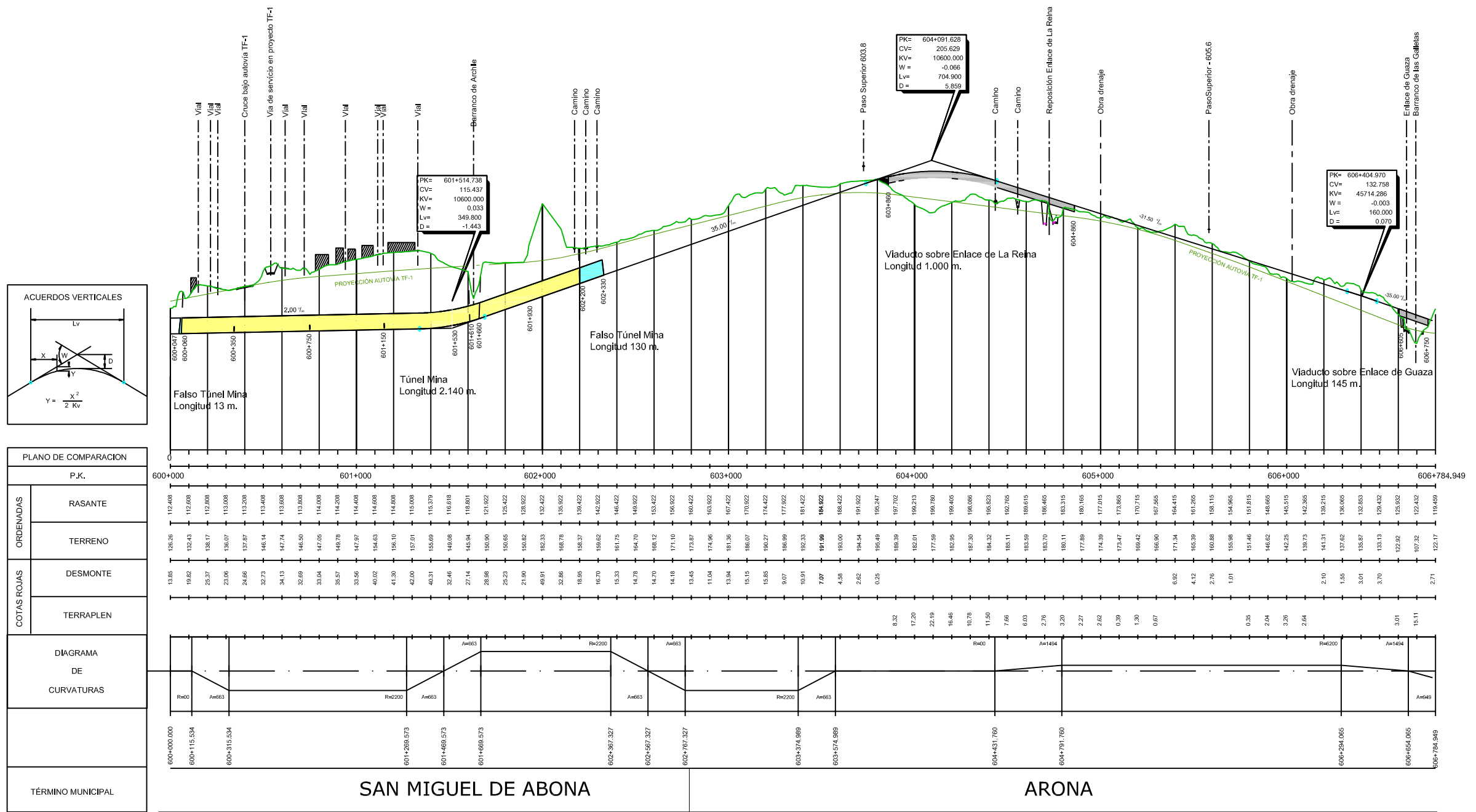
FECHA
 JULIO 2013

Nº DE PLANO
 2.3.5.2
 HOJA 9 DE 12

TITULO DEL PLANO:
 ALTERNATIVA 4 (1:25.000)
 ALZADO (Tramo 5)

← SANTA CRUZ DE TENERIFE

→ ADEJE



TÍTULO:

PLAN TERRITORIAL ESPECIAL DE ORDENACIÓN DE INFRAESTRUCTURAS DEL TREN DEL SUR. APROBACION DEFINITIVA - MEMORIA DE ORDENACIÓN

CONSULTOR:

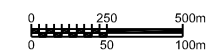


ESCALA ORIGINAL A3

H= 1:25.000

V= 1:2.500

NUMÉRICA



GRÁFICA

FECHA

JULIO 2013

Nº DE PLANO

2.3.5.2

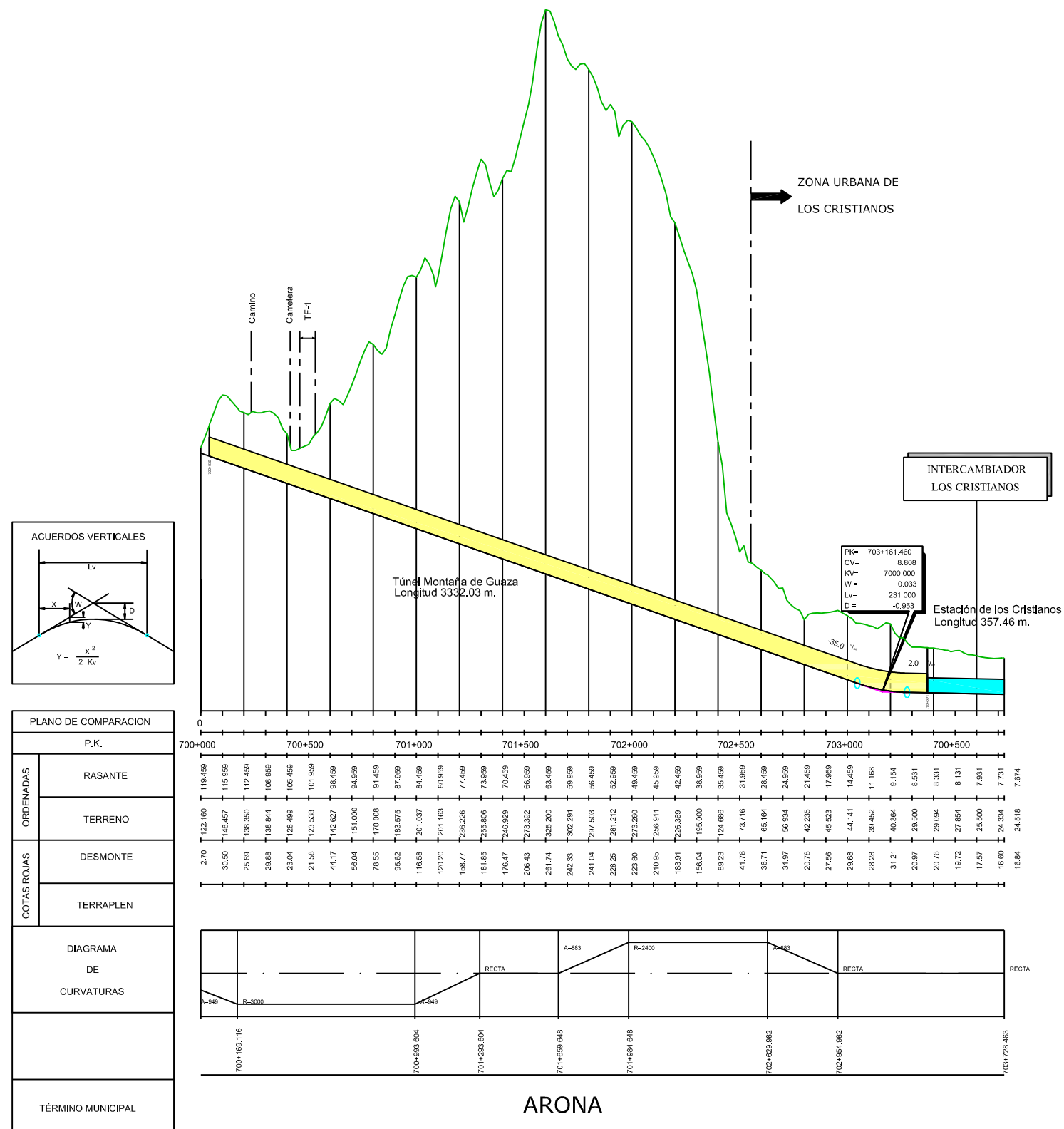
HOJA 10 DE 12

TÍTULO DEL PLANO:

ALTERNATIVA 4 (1:25000) ALZADO (Tramo 6)

← SANTA CRUZ DE TENERIFE

→ ADEJE



PLANO DE COMPARACION		P.K.	700+000	700+500	701+000	701+500	702+000	702+500	703+000	700+500																															
ORDENADAS	RASANTE		119.459	115.959	112.459	108.959	105.459	101.959	98.459	94.959	91.459	87.959	84.459	80.959	77.459	73.959	70.459	66.959	63.459	59.959	56.459	52.959	49.459	45.959	42.459	38.959	35.459	31.959	28.459	24.959	21.459	17.959	14.459	10.959	7.459	3.959	0.459				
	TERRENO		122.160	146.457	136.350	138.644	138.644	128.499	123.538	142.627	151.000	170.006	183.575	201.037	201.163	208.226	236.226	255.806	246.929	273.392	322.200	302.291	297.503	281.212	273.260	256.911	226.369	195.000	124.886	73.716	65.164	56.934	42.235	45.523	44.141	40.364	28.500	25.094	27.854	25.500	24.334
COTAS ROJAS	DESMONTE		2.70	30.50	25.89	29.88	23.04	21.58	44.17	56.04	78.55	95.62	116.58	120.20	159.77	181.85	176.47	206.43	261.74	242.33	241.04	228.25	223.80	210.95	183.91	156.04	89.23	41.76	36.71	31.97	20.78	27.56	29.68	28.28	31.21	20.97	20.76	19.72	17.57	16.60	16.84
	TERRAPLEN																																								
DIAGRAMA DE CURVATURAS			R=3000		R=400		RECTA		R=883		R=2400		R=883		RECTA		RECTA		RECTA		RECTA		RECTA		RECTA		RECTA		RECTA		RECTA		RECTA		RECTA		RECTA		RECTA		
TÉRMINO MUNICIPAL			700+169.116	700+169.604	701+233.604	701+659.648	701+684.648	702+629.982	702+654.982	703+228.483																															



TITULO:
PLAN TERRITORIAL ESPECIAL DE ORDENACIÓN DE INFRAESTRUCTURAS DEL TREN DEL SUR.
 APROBACION DEFINITIVA - MEMORIA DE ORDENACIÓN

CONSULTOR:
ineco

ESCALA ORIGINAL A3
 H= 1:25.000
 V= 1:2.500
 NUMÉRICA GRÁFICA

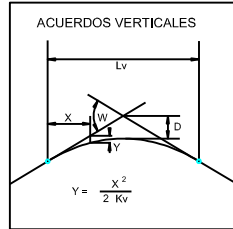
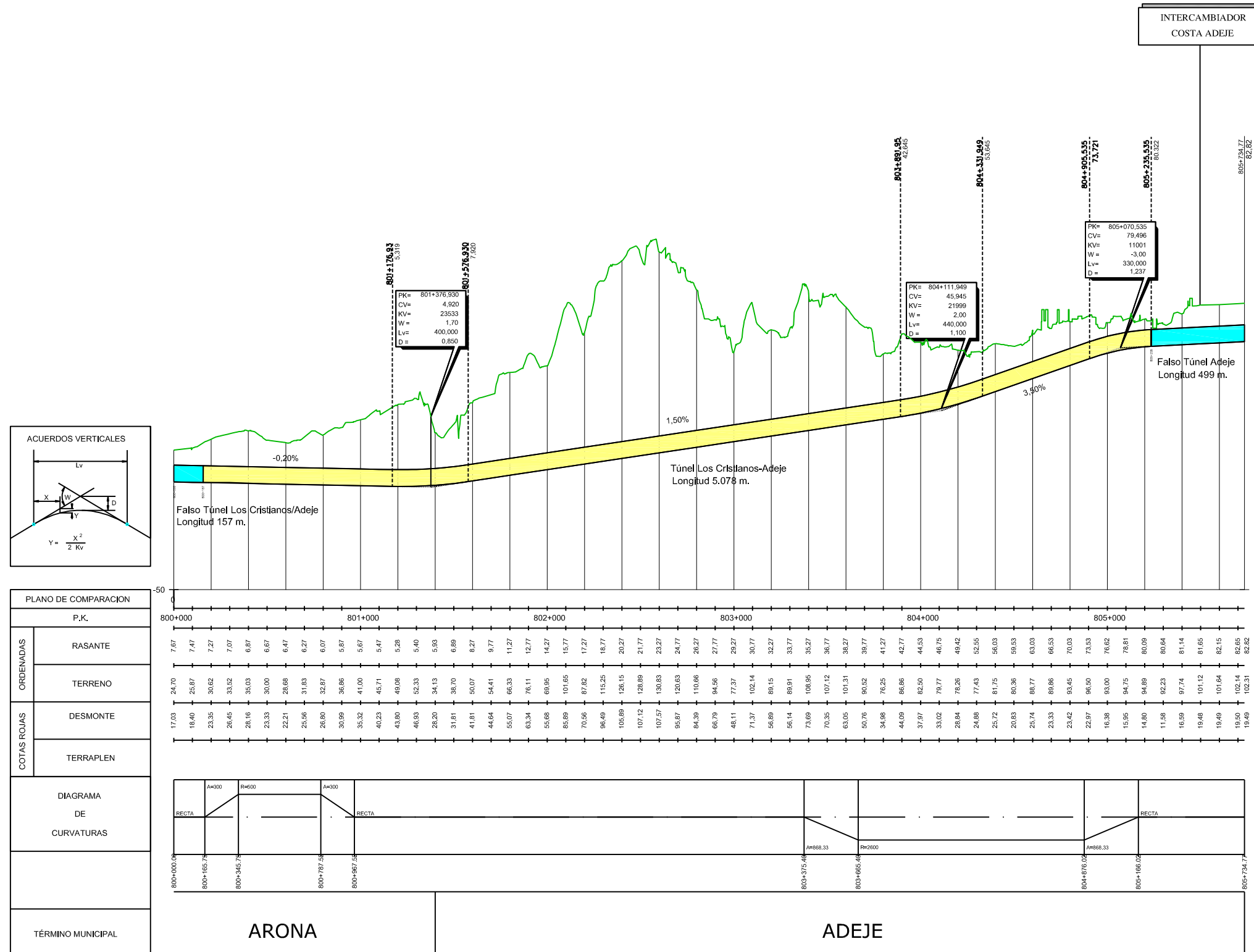
FECHA
 JULIO 2013

Nº DE PLANO
 2.3.5.2
 HOJA 11 DE 12

TITULO DEL PLANO:
 ALTERNATIVA 4 (1:25000)
 ALZADO (Tramo 7)

SANTA CRUZ DE TENERIFE

ADEJE



PLANO DE COMPARACION		P.K.
ORDENADAS	RASANTE	7.67, 7.47, 7.27, 7.07, 6.87, 6.67, 6.47, 6.27, 6.07, 5.87, 5.67, 5.47, 5.28, 5.40, 5.93, 6.89, 9.27, 9.77, 11.27, 12.77, 14.27, 15.77, 17.27, 18.77, 20.27, 21.77, 23.27, 24.77, 26.27, 27.77, 29.27, 30.77, 32.27, 33.77, 35.27, 36.77, 38.27, 39.77, 41.27, 42.77, 44.53, 46.75, 49.42, 52.55, 56.03, 59.53, 63.03, 66.53, 70.03, 73.53, 76.62, 78.81, 80.09, 81.14, 81.65, 82.15, 82.65, 82.82
	TERRENO	24.70, 25.87, 30.62, 33.52, 35.03, 30.00, 28.68, 31.63, 32.87, 38.86, 41.00, 45.71, 49.08, 52.33, 34.13, 38.70, 50.07, 54.41, 66.33, 76.11, 89.95, 101.65, 87.82, 115.25, 126.15, 128.89, 130.83, 120.63, 110.66, 94.56, 77.37, 102.14, 88.15, 89.91, 108.96, 107.12, 101.31, 90.52, 76.25, 86.86, 92.50, 79.77, 49.42, 33.02, 28.84, 24.86, 25.72, 20.83, 25.74, 23.33, 23.42, 22.97, 16.38, 15.95, 14.80, 11.58, 19.48, 19.49, 19.50, 102.14, 102.31
COTAS ROJAS	DESMONTE	17.03, 18.40, 23.35, 26.45, 28.16, 23.33, 22.21, 25.56, 26.80, 30.89, 35.32, 40.23, 43.80, 46.93, 24.20, 31.81, 41.81, 44.64, 55.07, 63.34, 55.68, 85.89, 70.56, 96.49, 105.89, 107.12, 107.57, 95.87, 84.39, 66.79, 48.11, 71.37, 56.89, 56.14, 73.69, 70.35, 63.05, 50.76, 34.96, 44.09, 37.07, 33.02, 28.84, 24.86, 25.72, 20.83, 25.74, 23.33, 23.42, 22.97, 16.38, 15.95, 14.80, 11.58, 19.48, 19.49, 19.50, 102.14, 102.31
	TERRAPLEN	
DIAGRAMA DE CURVATURAS		
TÉRMINO MUNICIPAL		ARONA ADEJE

INTERCAMBIADOR COSTA ADEJE

Falso Túnel Adeje Longitud 499 m.

Túnel Los Cristianos-Adeje Longitud 5.078 m.

Falso Túnel Los Cristianos/Adeje Longitud 157 m.



TITULO: PLAN TERRITORIAL ESPECIAL DE ORDENACIÓN DE INFRAESTRUCTURAS DEL TREN DEL SUR. APROBACION DEFINITIVA - MEMORIA DE ORDENACIÓN



CONSULTOR: ESCALA ORIGINAL A3 H= 1:25.000 V= 1:2.500 NUMÉRICA GRÁFICA

FECHA: JULIO 2013

Nº DE PLANO: 2.3.5.2 HOJA 12 DE 12

TITULO DEL PLANO: ALTERNATIVA 4 (1:25.000) ALZADO (Tramo 8)