

**RELACIONES**

- Zonas en la que el Ferrocarril potencia el destino del ARH
- Zonas en la que no existe incompatibilidad entre el destino del ARH y el Ferrocarril
- Zonas en la que el destino del ARH reclama especial atención en la implantación del Ferrocarril

**ÁREAS DE INFLUENCIA DIRECTA**

- 300 m.
- 600 m.
- 900 m.
- Estación en superficie
- Estación soterrada
- Límite municipal

**ÁREAS DE REGULACIÓN HOMOGÉNEA**

- Protección ambiental 1
- Protección ambiental 2
- Protección ambiental 3
- Protección económica 1
- Protección económica 2
- Protección económica 3
- Protección Territorial
- Áreas de interés estratégico
- Áreas urbanas
- Áreas de expansión urbana



TÍTULO: **PLAN TERRITORIAL ESPECIAL DE ORDENACIÓN DE INFRAESTRUCTURAS DEL TREN DEL SUR. APROBACIÓN DEFINITIVA - MEMORIA DE ORDENACIÓN**

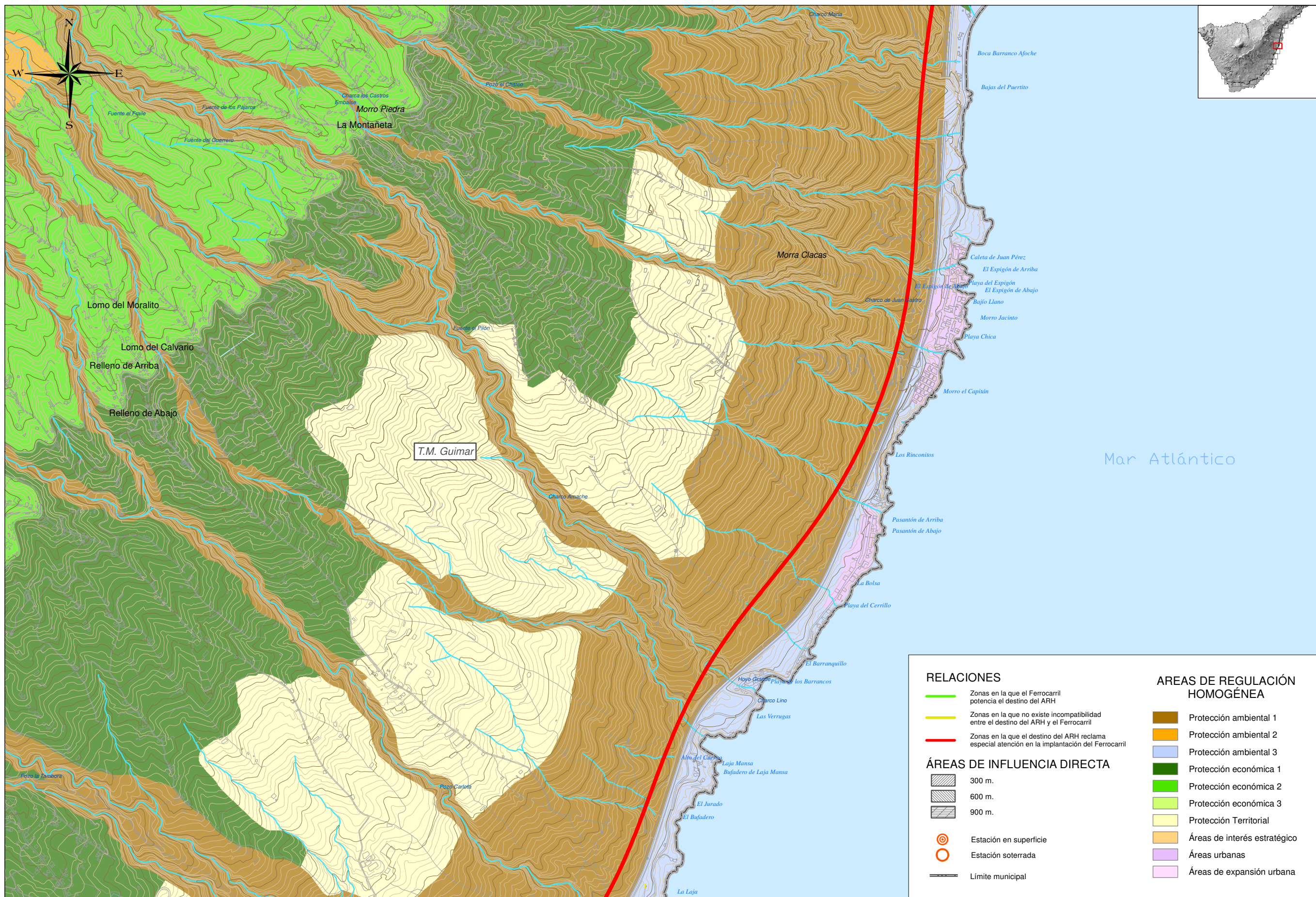
CONSULTOR: **ineco**

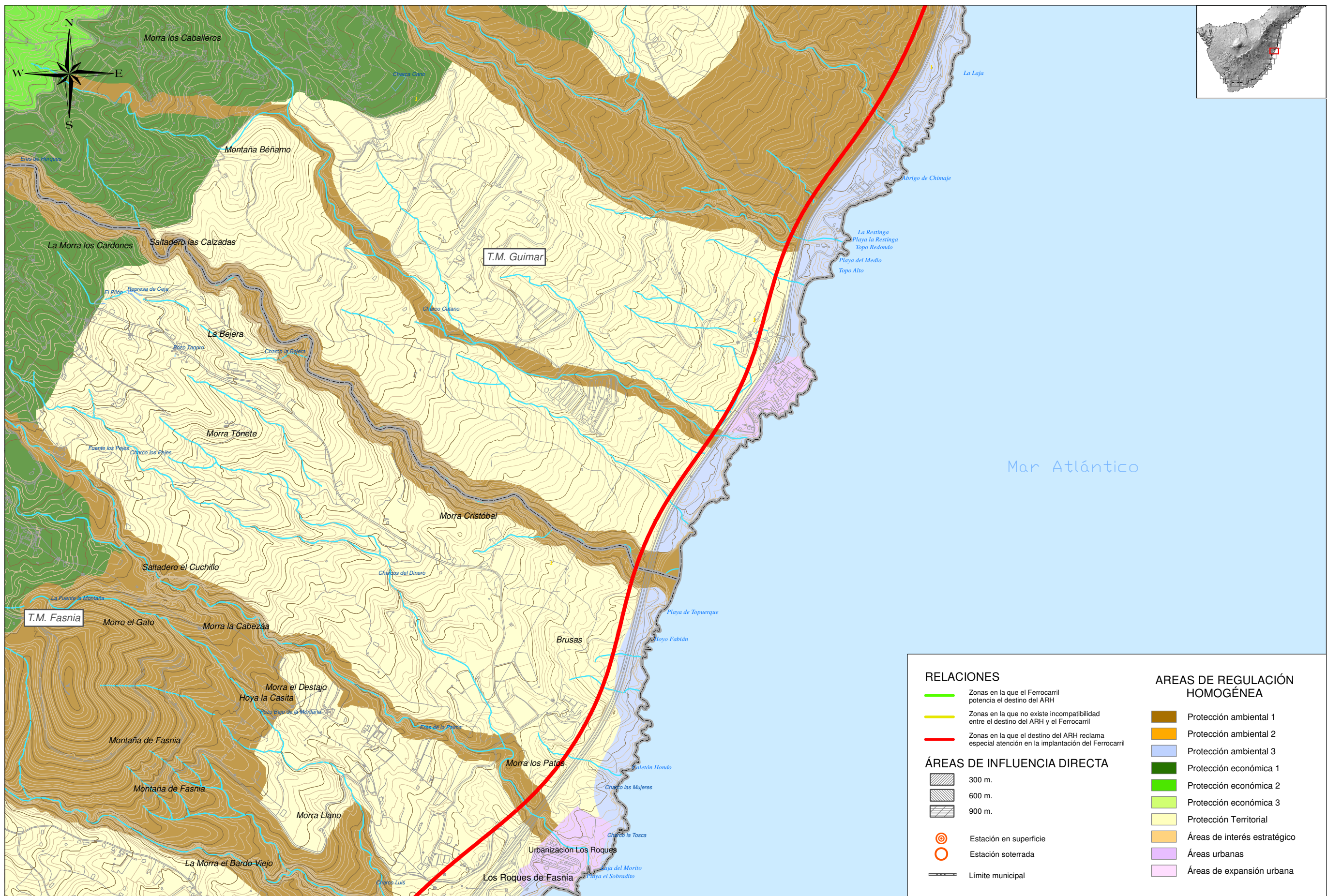
ESCALA ORIGINAL A3  
1:15.000 METROS  
NÚMÉRICA GRÁFICA

FECHA: JULIO 2013

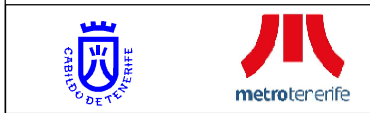
Nº DE PLANO: 2.4  
HOJA 7 DE 19

TÍTULO DE PLANO: **RELACIÓN DE LA INFRAESTRUCTURA CON EL MODELO DE ORDENACIÓN TERRITORIAL INSULAR**





<b>RELACIONES</b>		<b>ÁREAS DE REGULACIÓN HOMOGÉNEA</b>	
	Zonas en la que el Ferrocarril potencia el destino del ARH		Protección ambiental 1
	Zonas en la que no existe incompatibilidad entre el destino del ARH y el Ferrocarril		Protección ambiental 2
	Zonas en la que el destino del ARH reclama especial atención en la implantación del Ferrocarril		Protección ambiental 3
<b>ÁREAS DE INFLUENCIA DIRECTA</b>			Protección económica 1
	300 m.		Protección económica 2
	600 m.		Protección económica 3
	900 m.		Protección Territorial
	Estación en superficie		Áreas de interés estratégico
	Estación soterrada		Áreas urbanas
	Límite municipal		Áreas de expansión urbana



TÍTULO: **PLAN TERRITORIAL ESPECIAL DE ORDENACIÓN DE INFRAESTRUCTURAS DEL TREN DEL SUR. APROBACIÓN DEFINITIVA - MEMORIA DE ORDENACIÓN**

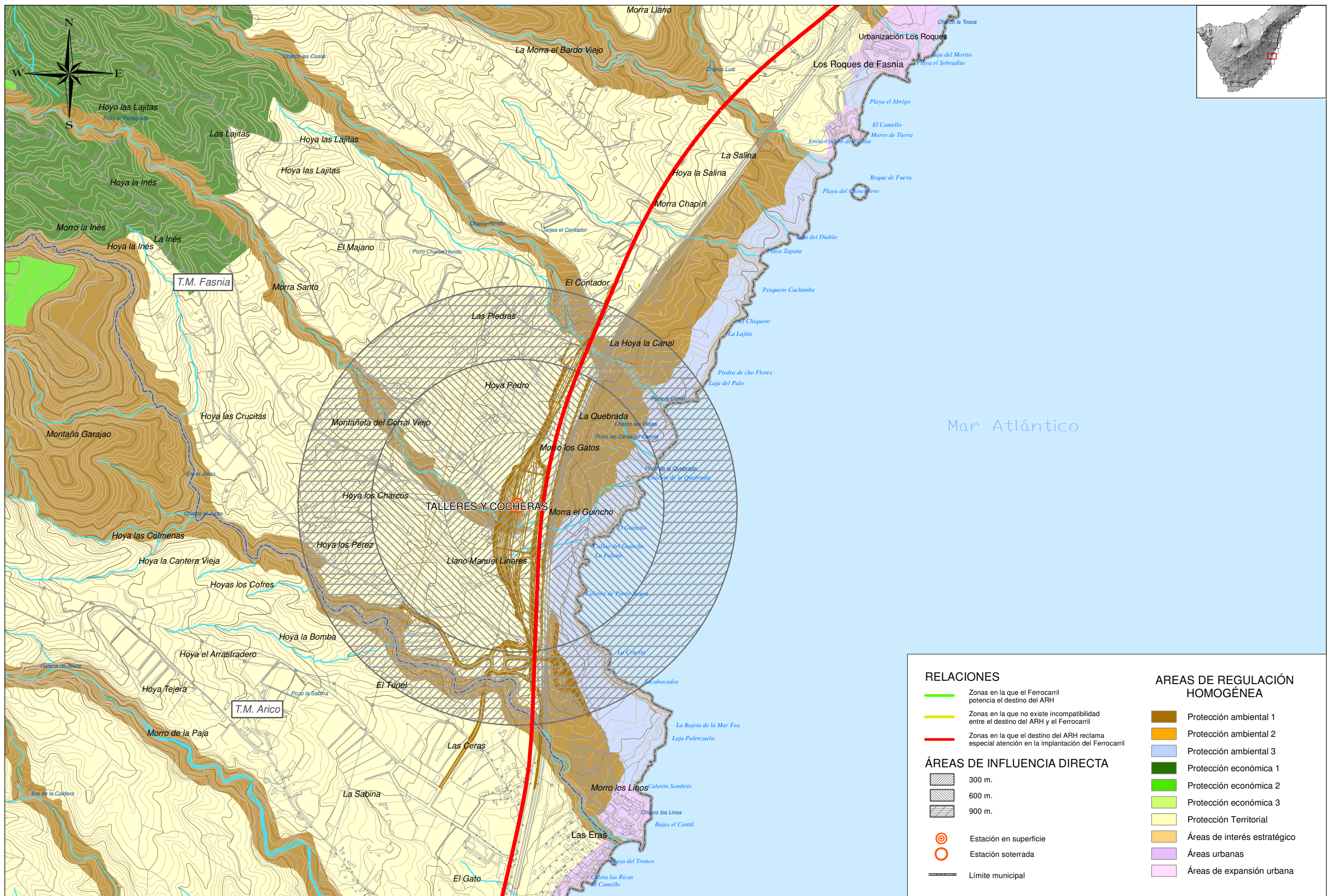
CONSULTOR: **ineco**

ESCALA ORIGINAL A3  
1:15.000  
0 150 300 Metros  
NUMÉRICA GRÁFICA

FECHA  
JULIO 2013

Nº DE PLANO  
2.4  
HOJA 9 DE 19

TÍTULO DE PLANO:  
RELACIÓN DE LA INFRAESTRUCTURA CON EL MODELO DE ORDENACIÓN TERRITORIAL INSULAR



<b>RELACIONES</b>		<b>ÁREAS DE REGULACIÓN HOMOGÉNEA</b>	
	Zonas en la que el Ferrocarril potencia el destino del ARH		Protección ambiental 1
	Zonas en la que no existe incompatibilidad entre el destino del ARH y el Ferrocarril		Protección ambiental 2
	Zonas en la que el destino del ARH reclama especial atención en la implantación del Ferrocarril		Protección ambiental 3
<b>ÁREAS DE INFLUENCIA DIRECTA</b>			Protección económica 1
	300 m.		Protección económica 2
	600 m.		Protección económica 3
	900 m.		Protección Territorial
	Estación en superficie		Áreas de interés estratégico
	Estación soterrada		Áreas urbanas
	Límite municipal		Áreas de expansión urbana



TÍTULO: **PLAN TERRITORIAL ESPECIAL DE ORDENACIÓN DE INFRAESTRUCTURAS DEL TREN DEL SUR. APROBACIÓN DEFINITIVA - MEMORIA DE ORDENACIÓN**

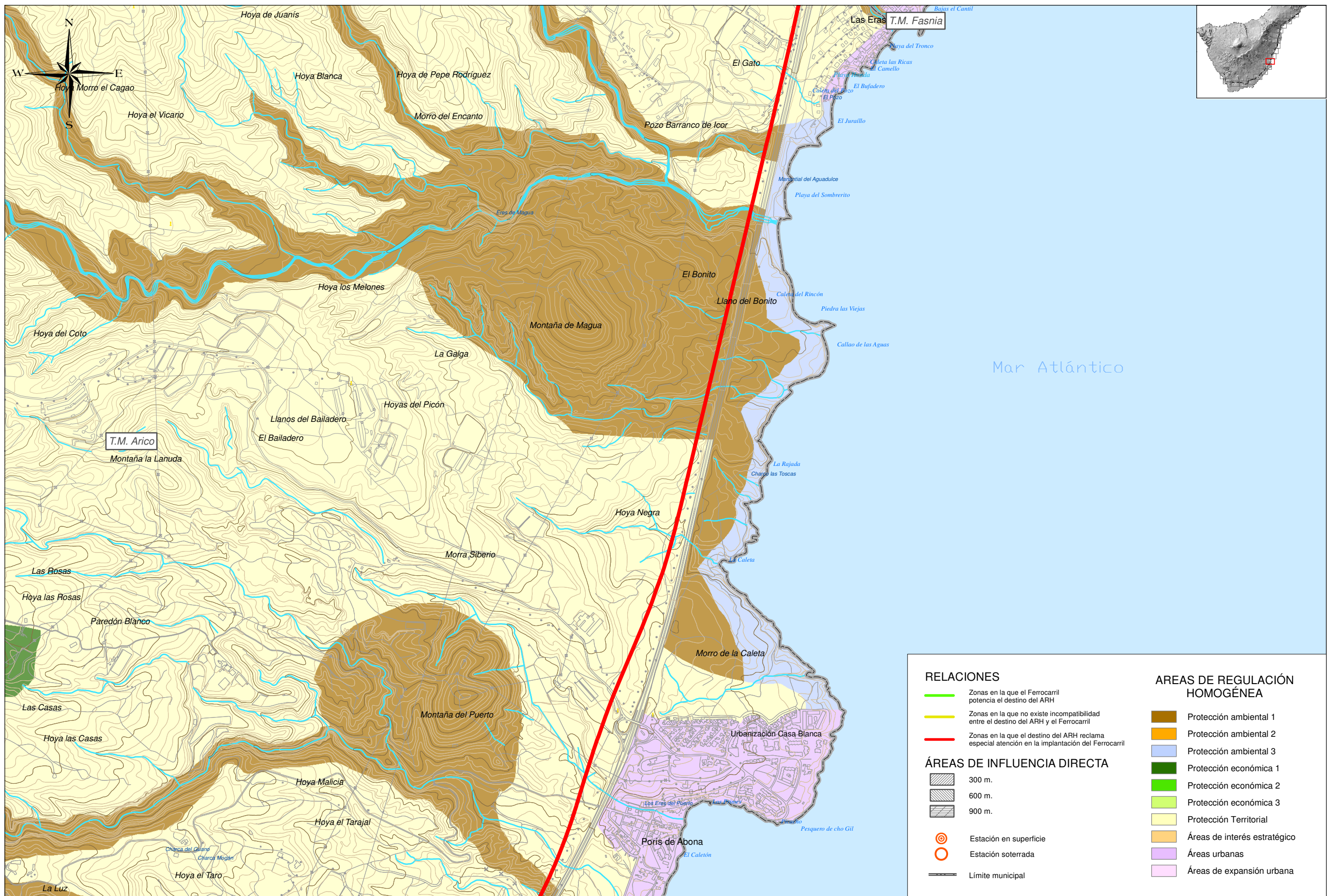
CONSULTOR: **ineco**

ESCALA ORIGINAL A3  
1:15.000  
0 150 300 Metros  
NUMÉRICA GRÁFICA

FECHA  
JULIO 2013

Nº DE PLANO  
2.4  
HOJA 10 DE 19

TÍTULO DE PLANO:  
**RELACIÓN DE LA INFRAESTRUCTURA CON EL MODELO DE ORDENACIÓN TERRITORIAL INSULAR**



TÍTULO:  
**PLAN TERRITORIAL ESPECIAL DE ORDENACIÓN DE INFRAESTRUCTURAS DEL TREN DEL SUR.**  
 APROBACIÓN DEFINITIVA - MEMORIA DE ORDENACIÓN

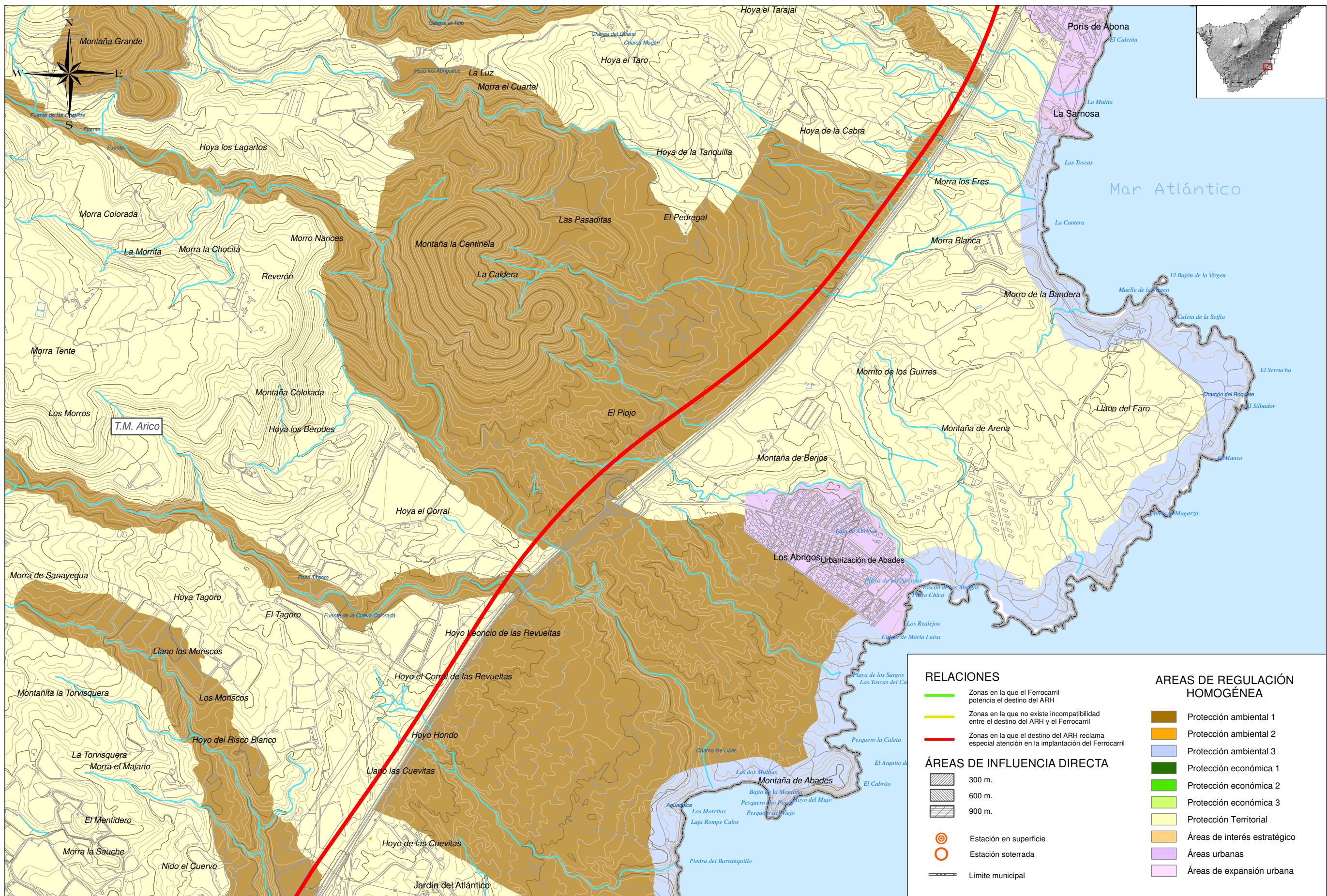
CONSULTOR:  
**ineco**

ESCALA ORIGINAL A3  
 1:15.000  
 0 150 300 Metros  
 NUMÉRICA GRÁFICA

FECHA  
 JULIO 2013

Nº DE PLANO  
 2.4  
 HOJA 11 DE 19

TÍTULO DE PLANO:  
 RELACIÓN DE LA INFRAESTRUCTURA CON EL MODELO DE ORDENACIÓN TERRITORIAL INSULAR



TÍTULO:  
**PLAN TERRITORIAL ESPECIAL DE ORDENACIÓN DE INFRAESTRUCTURAS DEL TREN DEL SUR.**  
APROBACIÓN DEFINITIVA - MEMORIA DE ORDENACIÓN

CONSULTOR:  
**ineco**

ESCALA ORIGINAL A3  
1:15.000  
0 150 300 Metros  
NUMÉRICA GRÁFICA

FECHA  
JULIO 2013

Nº DE PLANO  
2.4  
HOJA 12 DE 19

TÍTULO DE PLANO:  
RELACIÓN DE LA INFRAESTRUCTURA CON EL MODELO DE ORDENACIÓN TERRITORIAL INSULAR