

2. SÍNTESIS DESCRIPTIVA DE LA COMARCA

2.1 Situación y delimitación de la comarca

La comarca denominada en el PIOT como Comarca de Daute y que en este documento se nombra como coden – Daute – Isla Baja, está situada en el noroeste de la isla, entre Teno, el Valle de La Orotava y el Macizo Central. Los bordes oeste y sur están definidos por los límites de los Espacios Naturales del Parque Rural de Teno y de La Corona Forestal; el borde al Este coincide con el límite entre los municipios de San Juan de La Rambla y Los Realejos, en el Barranco de Ruiz; y al Norte linda con el mar. Comprende parte de los municipios de San Juan de La Rambla, La Guancha, Icod de los Vinos, Garachico, El Tanque, Los Silos y Buenavista del Norte, quedando excluidas las partes adscritas al Macizo Central en el caso de los cinco primeros y al Macizo de Teno en el caso de los tres últimos. Tiene una superficie total aproximada de 11.536 hectáreas.



SUPERFICIE TOTAL DE LOS MUNICIPIOS Y SUPERFICIE INCLUIDA EN LA COMARCA		
Municipios	Superficie Total (Ha)	Superficie incluida en la Comarca (Ha)
Buenavista del Norte	6.666,60	1.163,73
Los Silos	2.438,29	1.247,07
E Tanque	2.402,58	1.391,04
Garachico	2.905,11	1.360,38
Icod de Los Vinos	9.517,10	4.119,86
La Guancha	2.397,83	1.164,58
San Juan de La Rambla	2.049,60	1.089,69
TOTAL	28.377,11	11.536,36

La superficie total de los siete municipios que participan en la comarca es de 28.377 hectáreas, de las que solamente un 40% se incluye en el ámbito comarcal delimitado.



El resto de la superficie municipal, no incluida en la comarca, se sitúa en los siguientes espacios naturales protegidos:

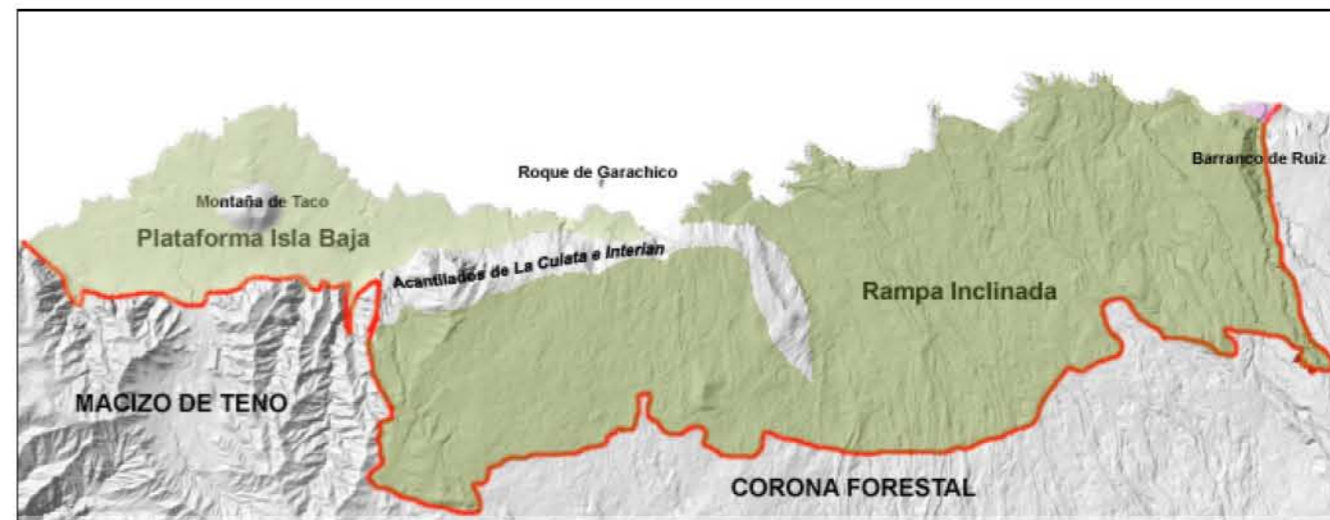
- El Parque Natural de la Corona Forestal, situado al sur de la comarca, y que engloba terrenos de San Juan de la Rambla, La Guancha, Icod de los Vinos, Garachico y El Tanque.
- La Reserva Natural Especial del Chinyero, que agrupa terrenos de los municipios de Garachico y El Tanque. Hay que señalar que una parte de esta reserva sí se incluye dentro de la comarca, en concreto la colada que penetra hacia Garachico entre la Montaña de las Parras y el ámbito conocido como El Roque..

- El Parque Rural de Teno, que agrupa terrenos en los municipios de Buenavista del Norte, los Silos y El Tanque.

La delimitación que el PIOT hace de la comarca no coincide con la cartografía oficial de Espacios Naturales Protegidos, por lo que este PTPO ha rectificado ligeramente el límite establecido en el PIOT para adecuarlo al criterio que el propio PIOT establece, de coincidencia de los límites sur y oeste con los espacios naturales protegidos señalados.

2.2 Referencia a la morfología del territorio

Se configura como una rampa quebrada, de forma irregular, que asciende hasta las faldas del Teide. Esta rampa, formada por coladas procedentes de la dorsal de la isla, se entrega contra el Macizo de Teno, quedando colgada sobre el acantilado que conforma su vertiente norte; al pie de este acantilado, emisiones volcánicas recientes conforman una extensa plataforma de suave relieve: la Isla Baja.



2.3 Características generales de los usos actuales del suelo

El desarrollo urbano en la comarca fue muy pujante en la primera mitad del siglo XX, cimentado en la riqueza agrícola de las medianías bajas, dando origen a un conjunto de núcleos (Icod, Garachico) concentrados y de estructura muy clara y a un Ycoden entó disperso basado en la estructura agrícola. Debe

tenerse en cuenta que la agricultura ha sido tradicionalmente la base de la economía en la comarca de Ycoden – Daute – Isla Baja.

La evolución reciente del Ycoden centro se ha caracterizado por una tendencia a la dispersión, sobre todo en la amplia franja de medianías por debajo de los 500 metros. Sólo algunos núcleos principales (Icod y, en menor medida, La Guancha) han visto reforzado su desarrollo urbanístico, produciéndose en el resto de núcleos y asentamientos muy dispersos y con graves carencias de estructuración urbana. En cambio, en la subunidad de la Isla Baja, pese a su menor peso demográfico, predomina el hábitat concentrado en los núcleos mayores (Garachico, Los Silos, Buenavista del Norte), limitándose la dispersión por la necesidad de preservar los suelos más fértiles para el cultivo intensivo.

En los **planos topográficos** de información **i1A e i1B**, correspondientes a las subáreas comarcales de Ycoden y de Daute-Isla Baja, respectivamente, pueden apreciarse con cierta claridad los desarrollos en núcleos urbanos más o menos compactos y las zonas donde se ha producido la edificación dispersa.

En el **plano de información i3** se representa la distribución en el territorio de los cultivos de la comarca; y en el **plano de información i6**, que también se inserta en DIN A-3 dentro de este epígrafe, se hace lo mismo con los usos actuales del suelo. En ambos planos puede distinguirse claramente las distintas partes que conforman en el territorio la distribución actual de los usos, ayudando a entender la diferencia física y visual que se produce entre las zonas del este y el oeste de la comarca. Los colores plasmados en el plano para cada tipo de cultivos reflejan la uniformidad en la Isla Baja que resulta del cultivo extensivo de la platanera, y su contraste con el Este, donde hay más variedad de suelo dedicado a la producción de papas y viñas.

En buena parte de la superficie, la topografía abrupta no deja lugar al cultivo en muchas zonas, sin embargo, la estructura de cultivos en bancales ha permitido que ya en zonas intermedias, conforme las coladas van descendiendo, se de lugar a zonas de cultivos, entre las que se insertan los núcleos urbanos y los asentamientos rurales. Esto se observa también en los esquemas gráficos de cultivos de cada codenpio recogidos del planeamiento insular y que se reproducen más adelante.

Los núcleos urbanos quedan así integrados, de forma dispersa, entre la superficie agrícola. Algunos de ellos, como Icod, La Guancha o El Tanque, están en buena parte rodeados de terrenos sin cultivar, aunque la mayoría de los núcleos, tal y como se aprecia en el **plano de información i3**, están rodeados de tierras de cultivo, sobre todo los de la Isla Baja y aquellos más cercanos a la costa.

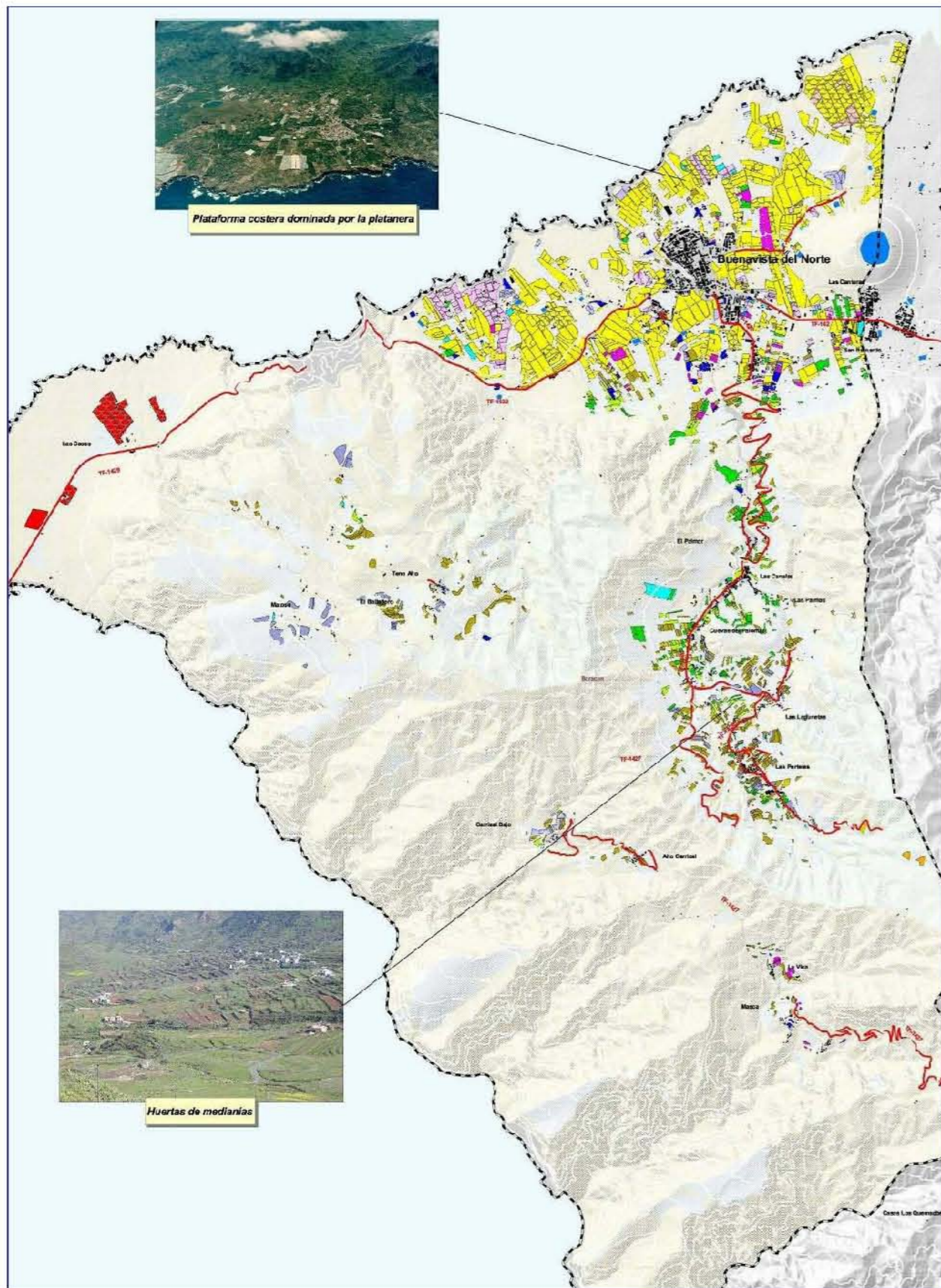
El paisaje de Garachico es diferente al resto debido al volcán que erupcionó en su parte más alta. Este suelo, tal y como se refleja en el **plano de información i6**, sobre usos actuales del suelo, está cubierto de mineral o bien pertenece a áreas urbanas ya edificadas, no siendo apto para el cultivo.

En las zonas bajas y próximas a la costa existen grandes superficies dedicadas a los cultivos anuales intensivos, principalmente de plataneras. Su extensión hace de estas superficies de cultivo algo característico del paisaje de la comarca, esta es la característica principal del paisaje de la Isla Baja, donde el cultivo de plataneras convive con zonas de erial y áreas de matorral no aptas para el cultivo.

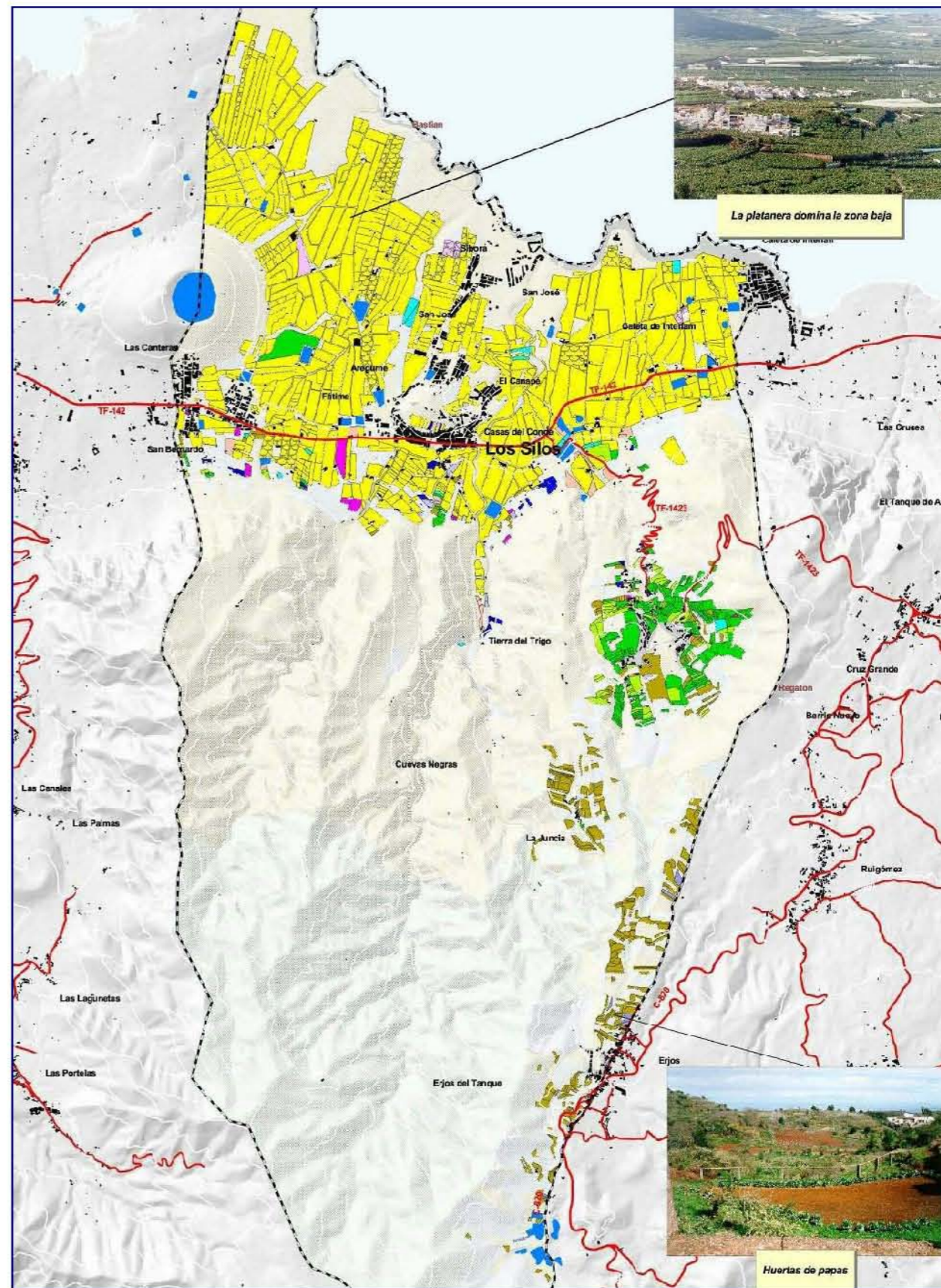
En esta zona de la isla baja, también se cultivan, aunque en menor medida, cereales y leguminosa, siendo ya algo característico de su paisaje los invernaderos para el cultivo de flores ornamentales, que se colocan normalmente en zonas próximas a la costa, por lo que provocan un impacto visual importante en el paisaje. La ubicación de los invernaderos puede apreciarse en los **planos de información i1A e i1B**.

USOS ACTUALES DEL SUELO en la comarca de coden – Daute – Isla Baja	superficie m ²
Cultivo Anual Autoconsumo	43.369.883
Cultivo Anual Intensivo	12.881.454
Cultivos abandonados	2.376.785
Cultivos forzados	1.473.824
Complejos	422.678
Coníferas	17.078.090
Frondosas	9.910.323
Matorral	14.699.719
Mineral	5.077.739
Permanentes	482.151
Residencial y otros usos urbanos	6.575.054
Antrópico	610.736
Infraestructuras de Aguas	226.806

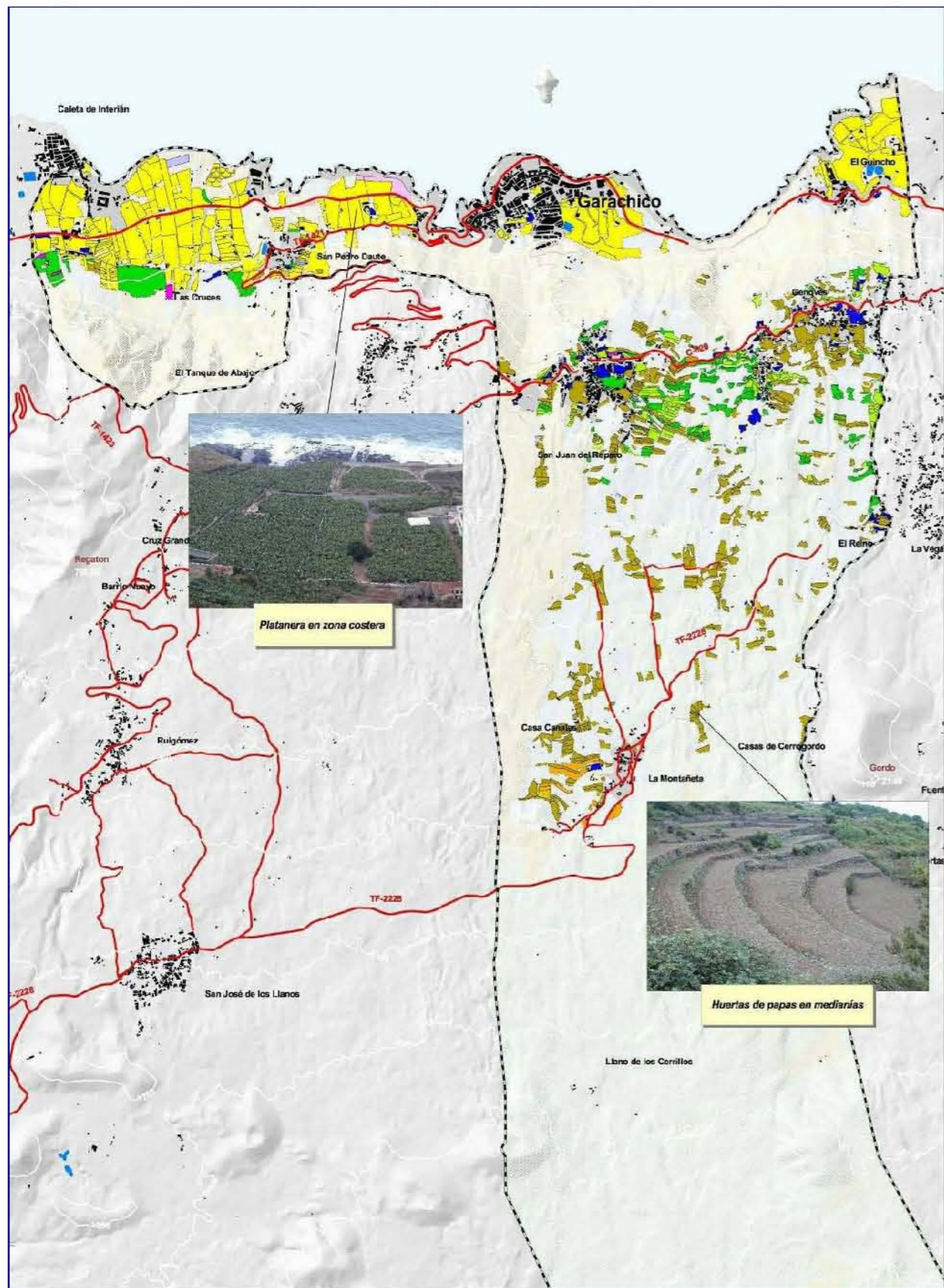
Fuente: Mapa de Cultivos (Campaña 2001-2004)



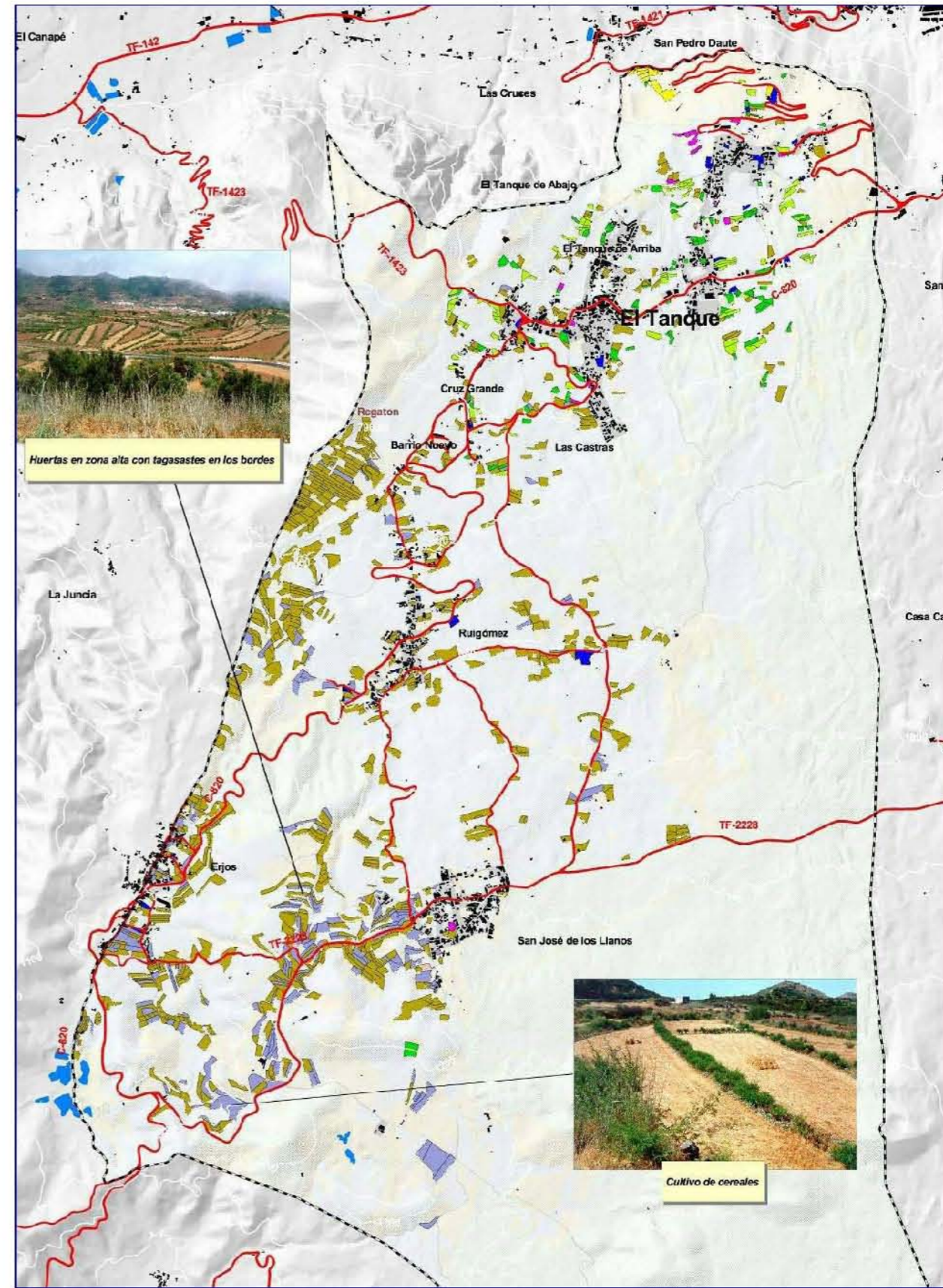
Buenavista del Norte



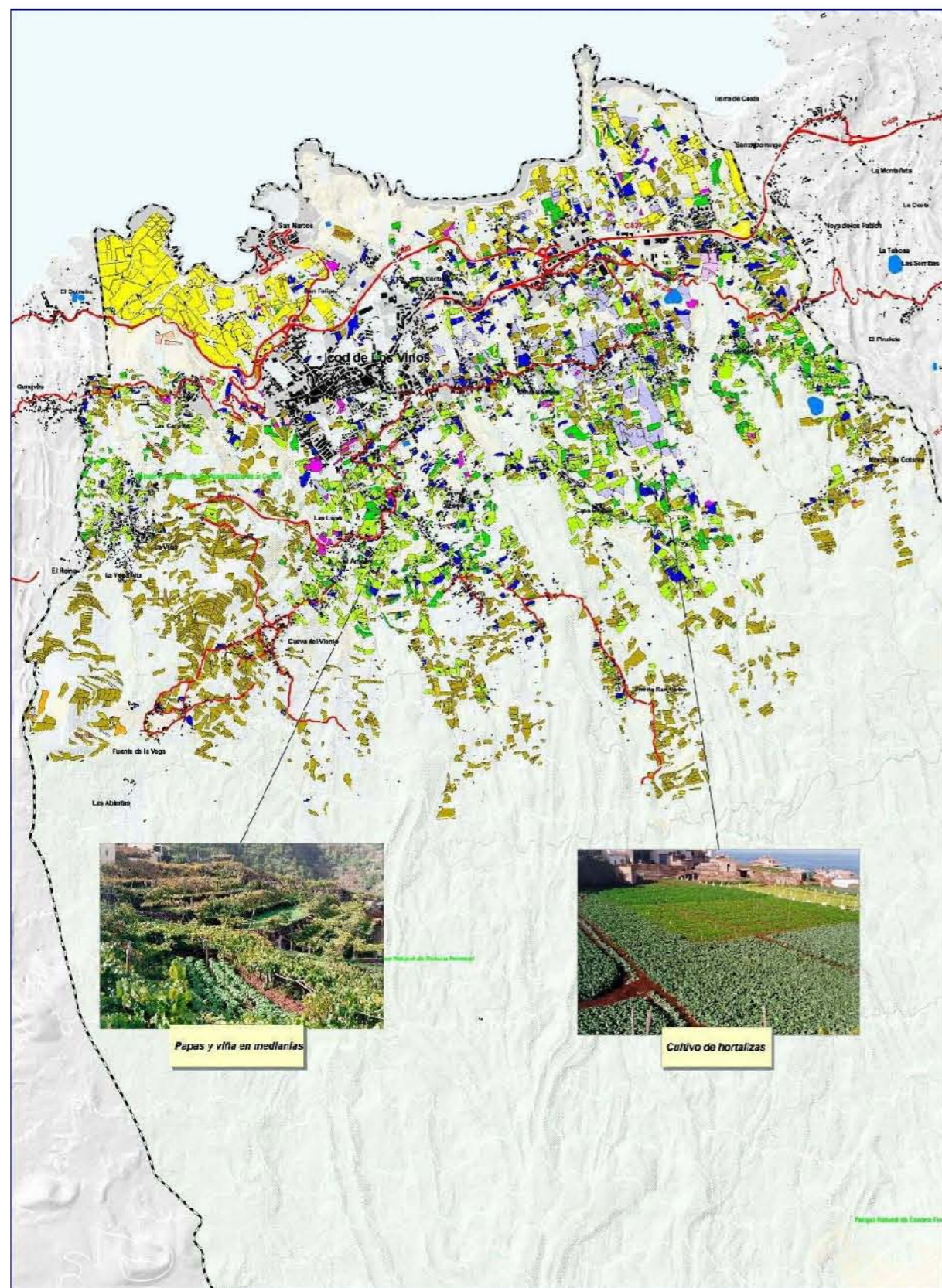
Los Silos



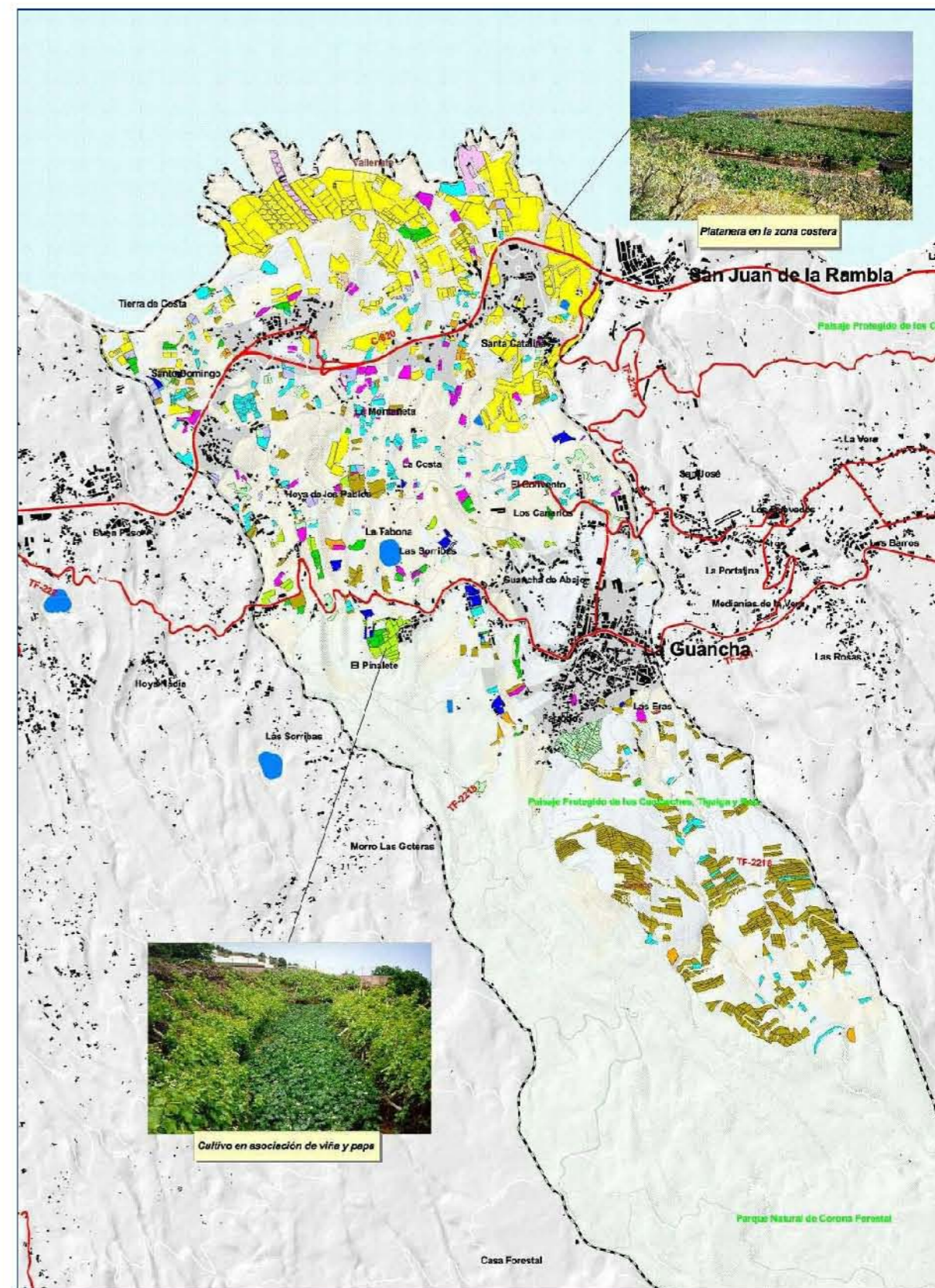
Garachico



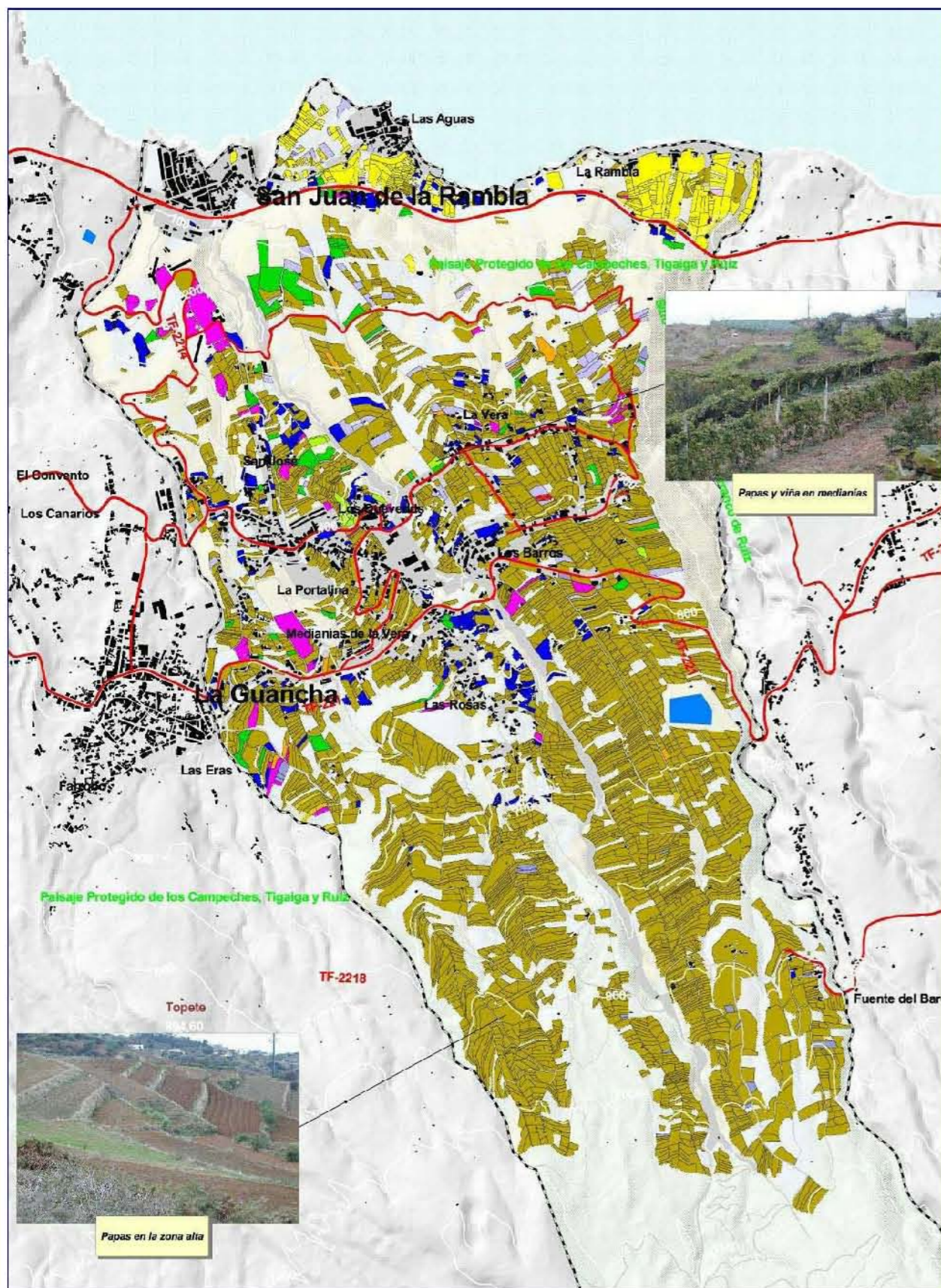
El Tanque



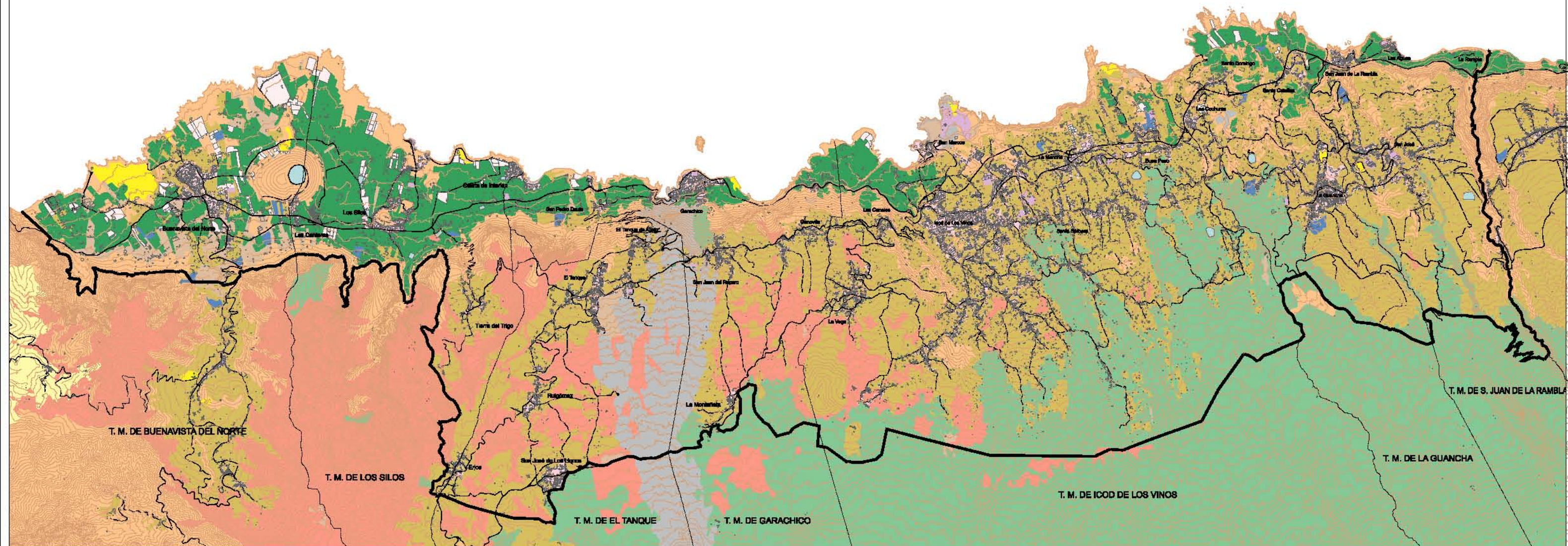
Icod de los Vinos



La Guancha



San Juan de la Rambla



LEYENDA

- Antrópico
- Anual autoconsumo
- Anual intensivo
- Cultivos abandonados
- Cultivos forzados
- Permanentes
- Coníferas
- Frondosas
- Melorial
- Pastizal
- Mineral
- Residencial
- Complejos

AVANCE

PLAN TERRITORIAL PARCIAL DE ORDENACIÓN DE LA COMARCA YCODEN - DAUTE - ISLA BAJA

PLANOS DE INFORMACIÓN		i6
TÍTULO	USOS ACTUALES DEL SUELO	
ESCALA	1 : 50.000	