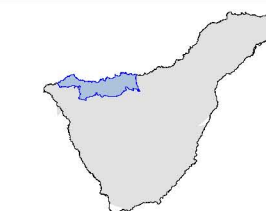


SITUACIÓN



LEYENDA

- Límite Comarca
- Límite municipal
- Red de carreteras
- Curvas de nivel (25 m.)

- SERIE I**
- Piroclastos basálticos y traquibasálticos
 - Piroclastos basálticos
 - Coladas basálticas y traquibasálticas
- SERIE II**
- Coladas basálticas
 - Coladas basálticas y traquibasálticas
 - Coladas de traquibasaltos y fonolitas
 - Coladas traquibasálticas
 - Coladas fonolíticas
 - Coladas sálicas
 - Piroclastos basálticos y traquibasálticos
 - Piroclastos sálicos
 - Piroclastos traquibasálticos
 - Coladas de traquitas y fonolitas
- SERIE III**
- Coladas basálticas
 - Coladas basálticas y traquibasálticas
 - Coladas de traquibasaltos y fonolitas
 - Coladas de traquitas
 - Coladas de traquitas y fonolitas
 - Ignimbritas y tobas sálicas
 - Coladas fonolíticas
- SERIE IV**
- Coladas basálticas
 - FORMAS SEDIMENTARIAS
 - Depósitos de barranco
 - Depósitos de ladera
 - Depósitos pumíticos
 - Depósitos sedimentarios
 - Playas de arena y cantos

Acción 1.1.6

DOCUMENTO DE APROBACIÓN INICIAL

PLAN TERRITORIAL PARCIAL DE ORDENACIÓN DE LA COMARCA YCODEN - DAUTE - ISLA BAJA

PLANOS DE INFORMACIÓN AMBIENTAL

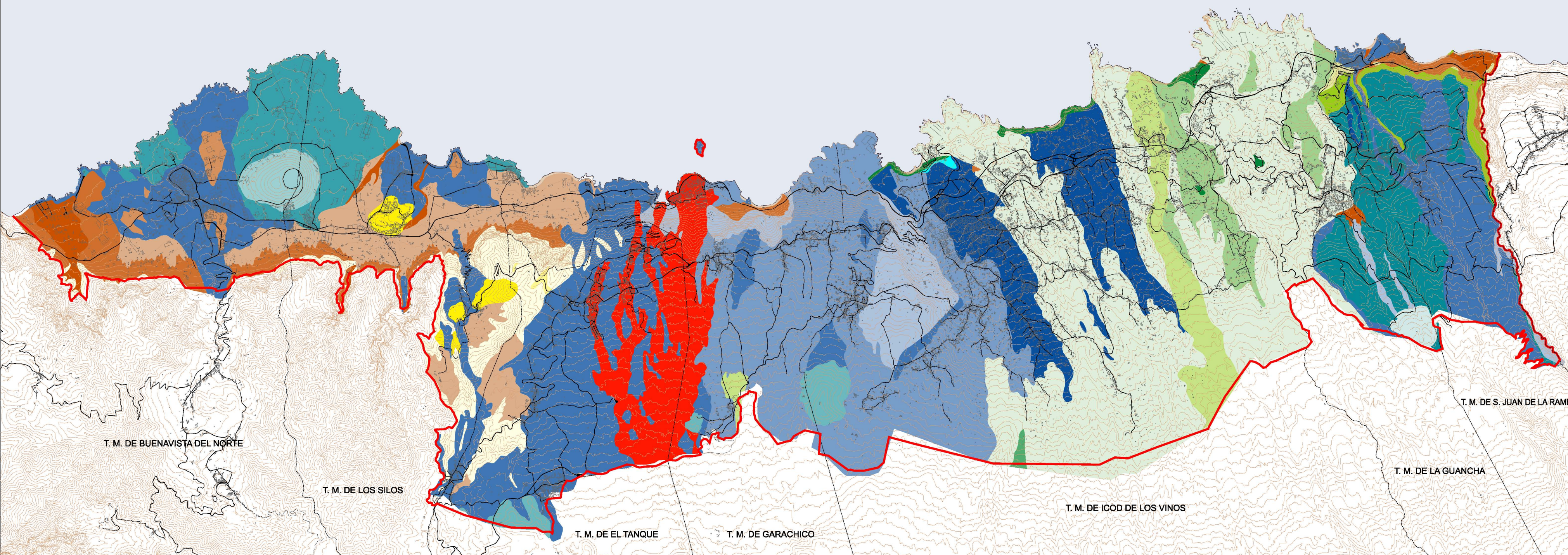
GEOLÓGICO. SERIES

a1

ESCALA: 1 : 50.000

Marzo 2008

U.T.E. PALERM & TABARES DE NAVA, S.L. - F. SENANTE URBANISMO, S.L.



T. M. DE BUENAVISTA DEL NORTE

T. M. DE LOS SILOS

T. M. DE EL TANQUE

T. M. DE GARACHICO

T. M. DE ICOD DE LOS VINOS

T. M. DE LA GUANCHA

T. M. DE S. JUAN DE LA RAMBLA