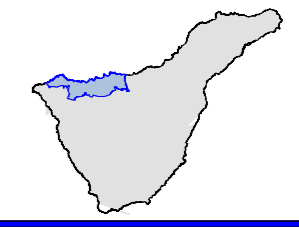




SITUACIÓN



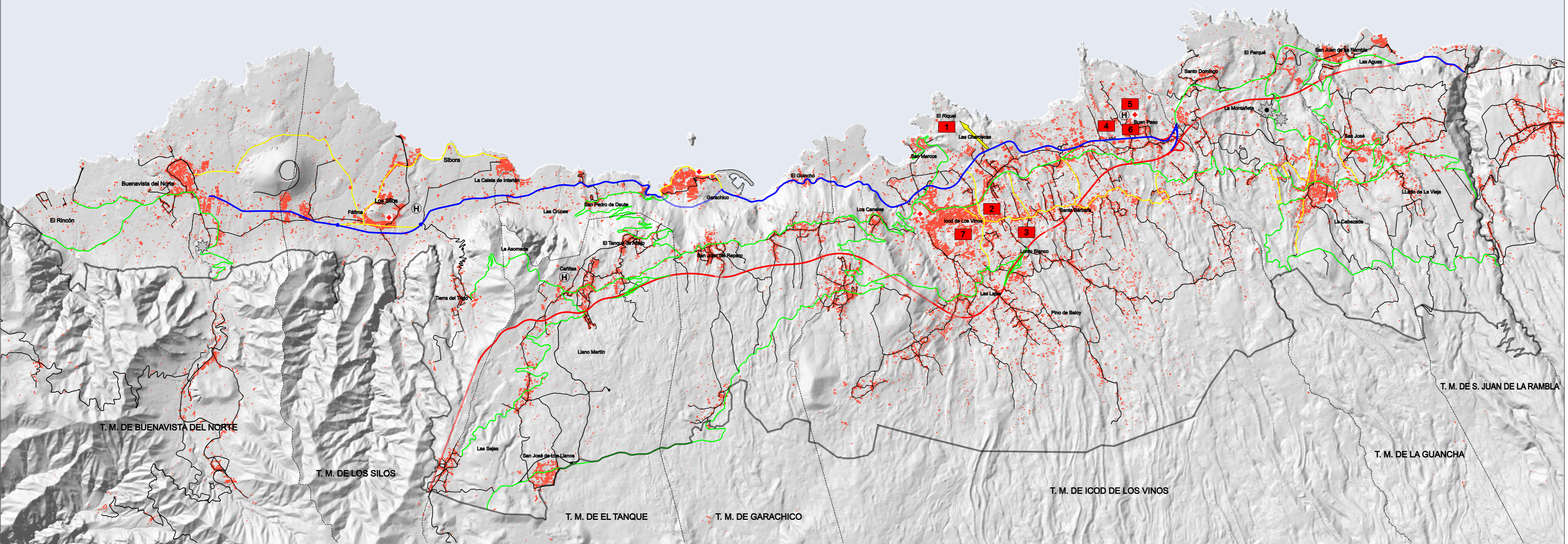
LEYENDA

- Límite Comarca
- Límite municipal
- Sistema Viario**
- Corredor Insular Oeste
- Corredor Insular Norte
- Vías Comarcales
- Viario local de conexión urbana principal
- Viario local de conexión urbana secundaria
- ← Propuestas de nuevas conexiones

Sistema de Elementos Estratégicos de la Comarca. Localizaciones preferentes

- Sistema de Elementos Estratégicos de la Cabecera Comarcal**
- 1 Espacio Ocio-Recreativo
- 2 Centro Insular de Formación del Turismo Rural
- 3 Parque Urbano - Centro Deportivo
- 4 Centro de Transporte
- 5 Hospital del Norte \*
- 6 Intercambiador
- 7 Casa Museo Gutiérrez Albelo \*
- \* Equipamiento existente o en construcción

- Sistema Dotaciones Sanitarias**
- (H) Helipuertos
- Infraestructuras de Residuos**
- ☼ Planta de Transferencia
- ☼ Punto Limpio



Acción 1.1.6

DOCUMENTO DE APROBACIÓN INICIAL

PLAN TERRITORIAL PARCIAL DE ORDENACIÓN DE LA COMARCA YCODEN - DAUTE - ISLA BAJA

PLANOS DE ORDENACIÓN

SISTEMAS DE ELEMENTOS ESTRATÉGICOS DE LA CABECERA COMARCAL

05.1

ESCALA: 1 : 50.000

Marzo 2008

U.T.E. PALERM & TABARES DE NAVA, S.L.- F. SENANTE URBANISMO, S.L.