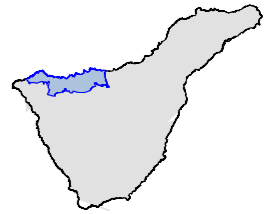




SITUACIÓN



LEYENDA

- Límite Comarca
- Límite municipal
- Sistema Viario**
- Corredor Insular Oeste
- Corredor Insular Norte
- Vías Comarcales
- Viario local de conexión urbana principal
- Viario local de conexión urbana secundaria
- ← Propuestas de nuevas conexiones

Sistema de Elementos Estratégicos de La Comarca. Localizaciones preferentes

- Sistema de Elementos Estratégicos Costeros Turístico-Recreativos
- 1 Centro de Talasoterapia
- 2* Campo de Golf de Buenavista *
- 3 Campo de Golf de la Isla Baja
- 4 Centro de Convenciones
- 5 Establecimiento turístico alojativo
- 6 Puerto de Garachico

* Equipamiento existente o en construcción

Sistema de Playas y Piscinas: ~ Playas = Piscinas

- ▲ Sistema de Itinerario de Miradores
- Lugares del Sistema de Itinerario de Enoturismo

Acción 1.1.6

DOCUMENTO DE APROBACIÓN INICIAL

PLAN TERRITORIAL PARCIAL DE ORDENACIÓN DE LA COMARCA YCODEN - DAUTE - ISLA BAJA

PLANOS DE ORDENACIÓN

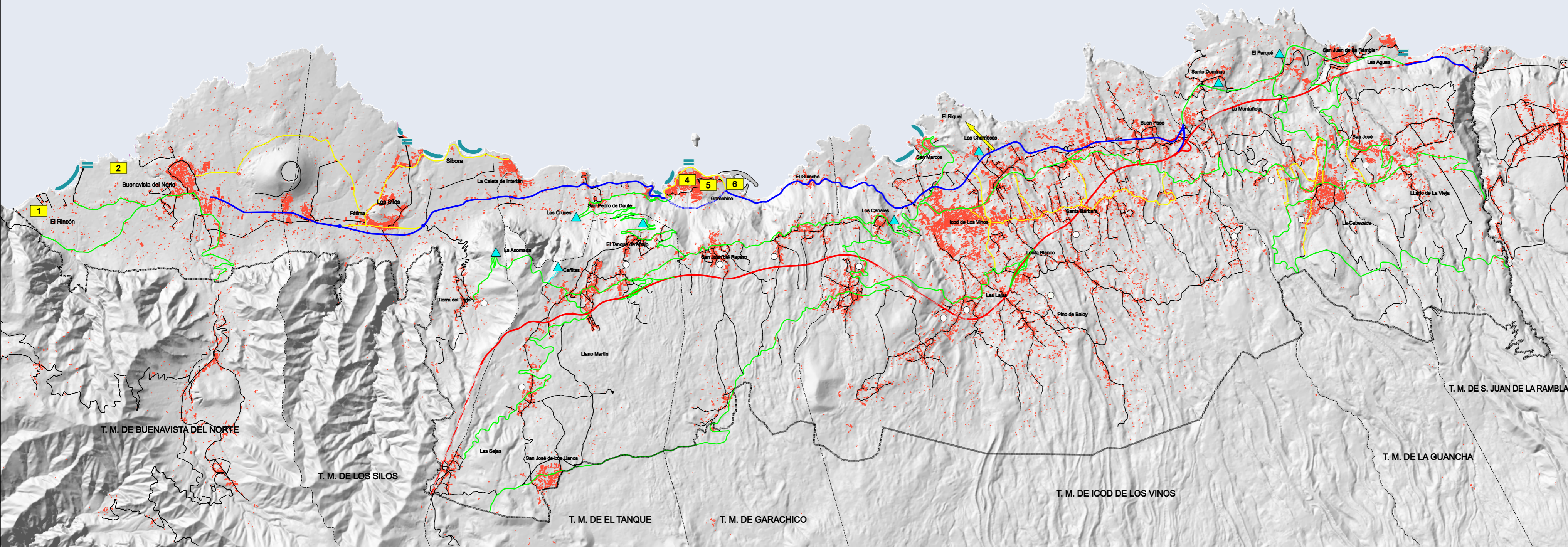
SISTEMA DE ELEMENTOS ESTRATÉGICOS COSTEROS TURÍSTICO-RECREATIVOS

05.2

ESCALA:
1 : 50.000

Marzo
2008

U.T.E. PALERM & TABARES DE NAVA, S.L.- F. SENANTE URBANISMO, S.L.



T. M. DE BUENAVISTA DEL NORTE

T. M. DE LOS SILOS

T. M. DE EL TANQUE

T. M. DE GARACHICO

T. M. DE ICOD DE LOS VINOS

T. M. DE LA GUANCHA

T. M. DE S. JUAN DE LA RAMBLA